

Formular de evaluare a condițiilor de accesibilitate a clădirilor publice

Data: **18-06-2025**

Echipa de evaluare: **Asociația Obștească Agenția pentru Dezvoltare Regională (AO ADR) "Habitat", Monitor de accesibilitate**

Datele de contact (mobil, e-mail) ale evaluatorului: **habitatvr@gmail.com, 069245390,**

Categorii	Indicatori	Date colectate
Localitate, raion:	Echimauti (Rezina)	
Adresa, strada, nr.:	școala gimnaziu Echimăuți	
Instituția:	BESV-26/13 gimnaziu Echimăuți	
Tipul instituției:	Instituție educațională	
Latitudinea:	47.69598 ,	
Longitudinea:	28.90148	

Căi de acces către clădire

Tip înveliș:

-

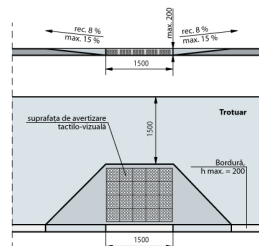


Fig. IV.8 Rampă de acces între trotuar și carosabil

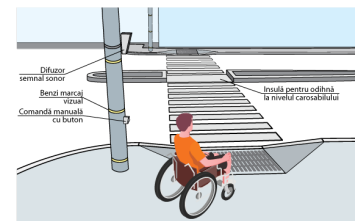


Fig. IV.14.a Traversarea străzilor cu lățime mai mare pe 4 benzi de circulație. Perspectivă

Loc de parcare

Parcare obișnuită:

Nu, dar există loc unde poate fi amenajată parcare

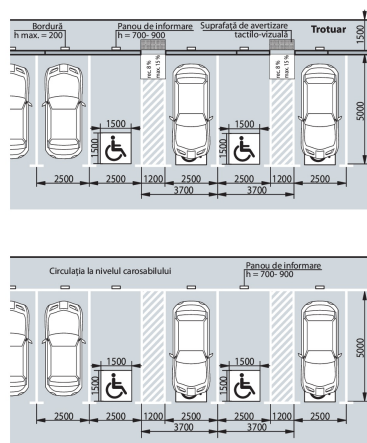


Fig. IV.18 Parcare pe o direcție perpendiculară față de carosabil

Intrare în clădire

Intrarea în clădire este la nivelul solului:

Nu

Dacă este folosită o intrare alternativă, există indicatoare care arată direcția către aceasta:

Da

La intrare sunt trepte:

Da, 5 trepte, Înălțime totală a treptelor/scărilor (cm) 70 cm

La intrarea în clădire este instalată o platformă de ridicare (verticală sau înclinată):

Da

Categorii	Indicatori	Date colectate
	În cazul în care platforma de ridicare nu poate fi utilizată fără asistență, este amplasat un buton de apelare a personalului:	Nu
	Ușa se deschide în interior sau exterior:	Exterior
	Dimensiunile pragului/spațiului din fața ușii de intrare în clădire:	120 cm x 998 cm
	Înălțimea pragului ușii (de la nivelul solului până la nivelul superior al pragului):	70 cm Standard: Se aplica regula de 1:12
	Dacă există trepte, sunt semnalate treptele cu elemente contrastante și/sau tactile:	Nu Standard: prima și ultima treaptă trebuie semnalate în culori contrastante
	Există rampă de acces:	Da
	Lungimea rampei:	150 cm
	Lățimea rampei:	120 cm
	Rampa este din:	Bara este din metal
	Rampa este de tip:	Fixă
	Suprafața rampei este antiderapantă (nealunecoasă):	Nu
	Sunt bare de suport:	Nu
	Rampa are bară de siguranță: (din țevă sau beton, la H = 5-10 cm)	Nu
	Bariere/obstacole	Nu

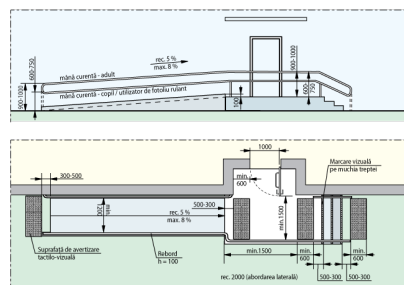


Fig. V.32.b. Rampă de acces paralelă cu intrare în clădire

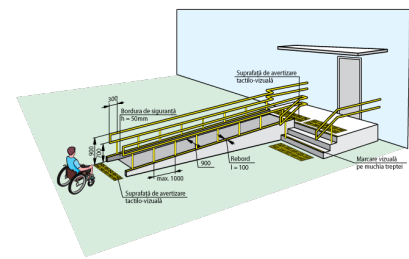


Fig. V.31.a. Rampă de acces perpendiculară pe intrarea în clădire

Uși

Există o singură intrare comună:



Fig. V.23. - Exemplu de conformare a suprafețelor vitrate în cadrul foii de ușă și realizarea contrastului vizual

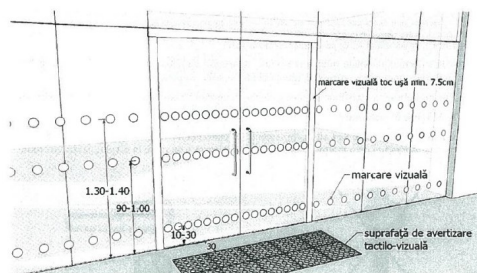


Fig. V.24. - Exemplu de conformare a suprafețelor vitrate în cadrul foii de ușă și realizarea contrastului vizual, atunci când ușa și suprafețele adiacente sunt vitrate



Coridoare

Coridoare:

Nu

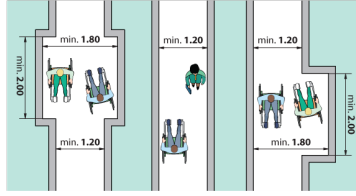
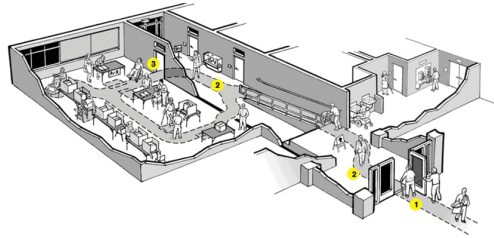


Fig. V.1 Buzunare la coridoare /p.47/

Sala în care se prestează serviciul public (un birou sau o cameră unde poate fi deservită o persoană cu dizabilități)

Este la nivel de:

-



Grup sanitar

Grup sanitar în exterior:

-

Grup sanitar în interior:

-

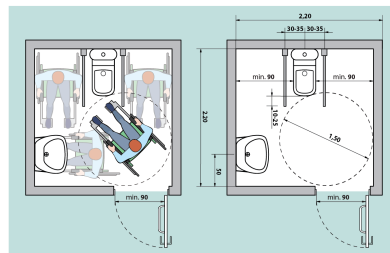


Fig. V.42a Amenajarea unei cabine WC adaptate - tip A

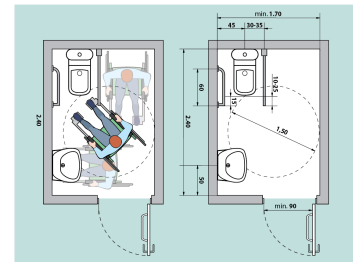


Fig. V.43a Amenajarea unei cabine WC adaptate - tip B

Galerie - Date generale



Galerie - Căi de acces către clădire





Galerie - Loc de parcare



Galerie - Grup sanitar



















