

# Formular de evaluare a condițiilor de accesibilitate a clădirilor publice

Data: **30-05-2025**

Echipa de evaluare: **Cazanescu Mircea, monitor de accesibilitate**

Datele de contact (mobil, e-mail) ale evaluatorului: **marinocazanescu@gmail.com, 069272766**

Categorii	Indicatori	Date colectate
Localitate, raion:	Braicau (Donduseni)	
Adresa, strada, nr.:	-	
Instituția:	BESV 13/23 casa de cultura	
Tipul instituției:	Instituție culturală	
Latitudinea:	48.303261 ,	
Longitudinea:	27.731805	

## Căi de acces către clădire

Tip înveliș:	Asfalt
Drumurile/Căile de acces sunt:	Denivelate
Trotuare:	Da
Trecerea de pe carosabil spre trotuar/clădire:	Abruptă
Poartă intrare:	Da, are lățimea: 98 cm
Prag poartă:	Da, are înălțimea: 14 cm
Există pavaj tactil sau marcaj contrastant la ieșirea de pe carosabil pe trotuar:	Nu
Trotuarul are pavaj tactil sau marcaj contrastant:	Nu
Borduri:	Nu
Scări/Trepte:	Nu
Bariere (piloni și/sau bolarzi stradali, panouri publicitare):	Nu
Nivel:	Înclinat în urcuș

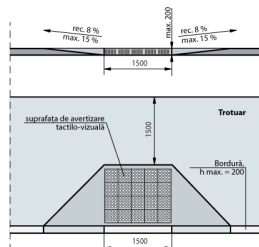


Fig. IV.8 Rampă de acces între trotuar și carosabil

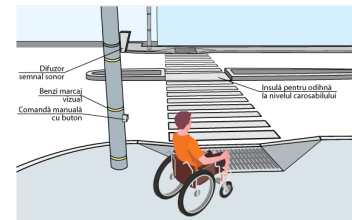


Fig. IV.14.a Traversarea străzilor cu lățime mai mare pe 4 benzi de circulație. Perspectivă

## Loc de parcare

Parcare obișnuită:	Nu , dar există loc unde poate fi amenajată parcare
Locuri de parcare amenajate pentru persoanele cu dizabilități:	Nu

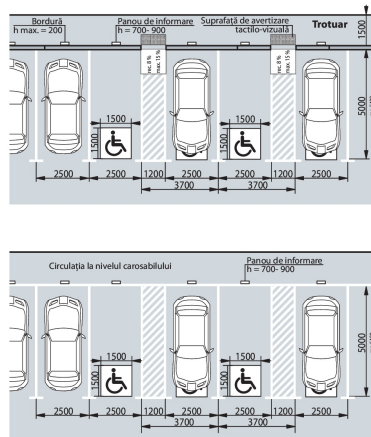


Fig. IV.18 Parcare pe o direcție perpendiculară față de carosabil

## Intrare în clădire

Intrarea în clădire este la nivelul solului:	Nu
Dacă este folosită o intrare alternativă, există indicatoare care arată direcția către aceasta:	Nu
La intrare sunt trepte:	Da, 4 trepte, Înălțime totală a treptelor/scărilor (cm) 80 cm
La intrarea în clădire este instalată o platformă de ridicare (verticală sau înclinată):	Nu
Ușa se deschide în interior sau exterior:	Exterior
Dimensiunile pragului/spațiului din fața ușii de intrare în clădire:	90 cm x 140 cm
Înălțimea pragului ușii (de la nivelul solului până la nivelul superior al pragului):	60 cm Standard: Se aplica regula de 1:12
Dacă există trepte, sunt semnalate treptele cu elemente contrastante și/sau tactile:	Nu Standard: prima și ultima treaptă trebuie semnalate în culori contrastante
Există rampă de acces:	Nu
Nu există rampă, dar sunt șine metalice:	Nu

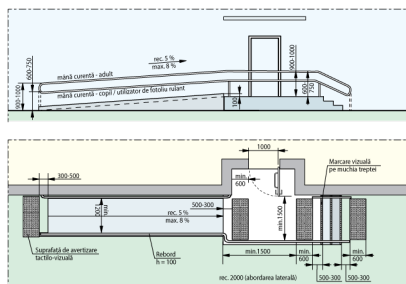


Fig. V.32.b Rampă de acces paralelă cu intrare în clădire

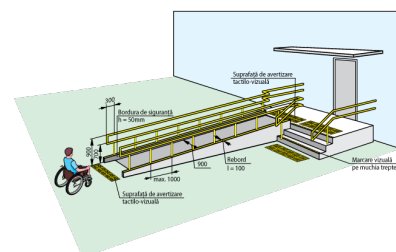


Fig. V.31.a Rampă de acces perpendiculară pe intrarea în clădire

## Uși

Există o singură intrare comună:	Da
Există o intrare/ieșire de rezervă?	Nu
La intrarea în clădire există turnichete sau bariere rotative:	Nu
Deschiderea ușii este ușoară și necesită puțin efort (chiar dacă ușa este dotată cu amortizor):	Da
Pentru persoanele cu dizabilități este rezervată o intrare separată:	Nu
Prag ușă de intrare:	

Categorii	Indicatori	Date colectate
	Ușile de la intrare și din interiorul clădirii sunt dotate/marcate corespunzător cu semne contrastante:	Nu Standard: este o diferență de culoare contrastantă (culori închise / culori deschise) între perete și podea



Fig. V.23. – Exemplu de conformare a suprafețelor vitrate în cadrul foii de ușă și realizarea contrastului vizual

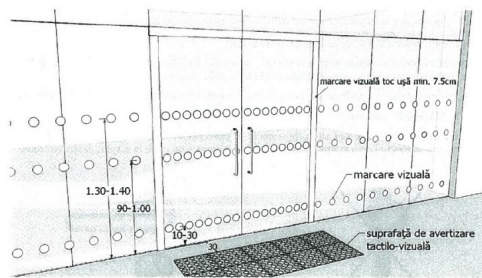


Fig. V.24. – Exemplu de conformare a suprafețelor vitrate în cadrul foii de ușă și realizarea contrastului vizual, atunci când ușa și suprafețele adiacente sunt vitrate



## Coridoare

Coridoare:

Nu

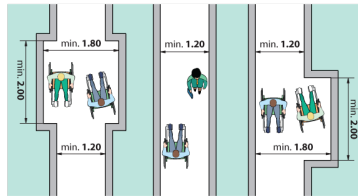


Fig. V.1 Buzunare la coridoare /p.47/

**Sala în care se prestează serviciul public (un birou sau o cameră unde poate fi deservită o persoană cu dizabilități)**

Este la nivel de:

Parter

Trepte:

Nu

Bariere/obstacole:

Nu

În sală este spațiu de manevră pentru un scaun rulant cu diagonala minimă de 140 cm:

Da

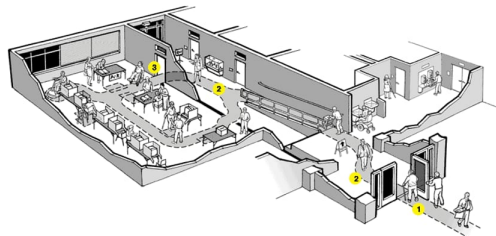
Spațiul interior este suficient iluminat:

Da

Culori contrastante pentru sală:

Da

Standard: este o diferență de culoare contrastantă (culori închise / culori deschise) între perete și podea



## Grup sanitar

Grup sanitar în exterior:

Da

Grup sanitar în interior:

Nu

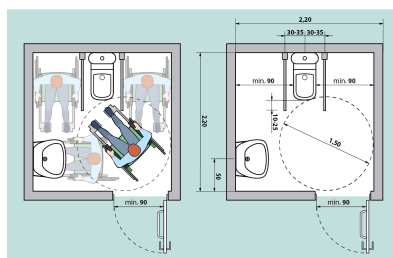


Fig. V.42.a Amenajarea unei cabine WC adaptate - tip A

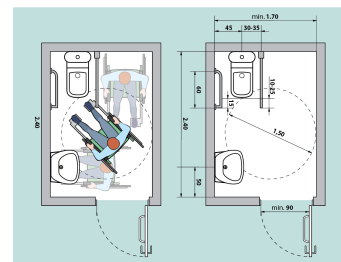


Fig. V.43.a Amenajarea unei cabine WC adaptate - tip B

**Galerie - Căi de acces către clădire**

---



**Galerie - Intrare în clădire**

---



