

Formular de evaluare a condițiilor de accesibilitate a clădirilor publice

Data: **06-06-2025**

Echipe de evaluare: **Vendan Service SRL, Monitor de accesibilitate**

Datele de contact (mobil, e-mail) ale evaluatorului: **tofان.vlad.rsl@gmail.com, 069336036**

Categorii	Indicatori	Date colectate
Localitate, raion:	Voloave (Soroca)	
Adresa, strada, nr.:	-	
Instituția:	Camin Cultural BESV 29/43	
Tipul instituției:	Instituție culturală	
Latitudinea:	48.093166 ,	
Longitudinea:	28.286856	

Căi de acces către clădire

Tip înveliș:	Asfalt
Drumurile/Căile de acces sunt:	Calitative
Trotuare:	Nu
Poartă intrare:	Nu
Prag poartă:	Nu
Borduri:	Da, 1 borduri , înălțimea:15 cm
Scări/Trepte:	Nu
Bariere (piloni și/sau bolarzi stradali, panouri publicitare):	Nu
Nivel:	Orizontal

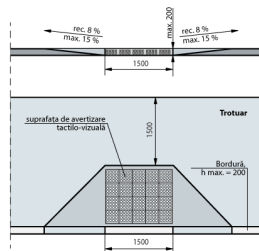


Fig. IV.8 Rampă de acces între trotuar și carosabil

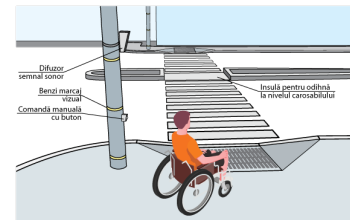


Fig. IV.14.a Traversarea străzilor cu lățime mai mare pe 4 benzi de circulație. Perspectivă

Loc de parcare

Parcare obișnuită:	Nu , nici nu există loc unde poate fi amenajată parcare
Locuri de parcare amenajate pentru persoanele cu dizabilități:	Nu

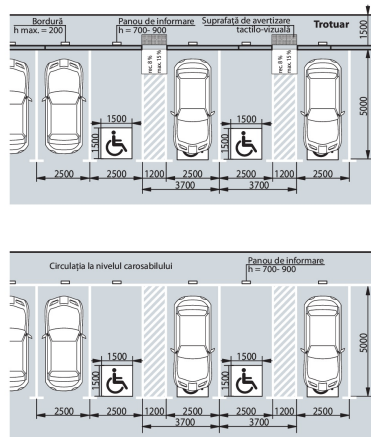


Fig. IV.18 Parcare pe o direcție perpendiculară față de carosabil

Intrare în clădire

Intrarea în clădire este la nivelul solului:	Nu
Dacă este folosită o intrare alternativă, există indicatoare care arată direcția către aceasta:	Nu
La intrare sunt trepte:	Da, 10 trepte , înălțime totală a treptelor/scărilor (cm)17 cm
La intrarea în clădire este instalată o platformă de ridicare (verticală sau înclinată):	Nu
Ușa se deschide în interior sau exterior:	Exterior
Dimensiunile pragului/spațiului din fața ușii de intrare în clădire:	160 cm x 480 cm
Înălțimea pragului ușii (de la nivelul solului până la nivelul superior al pragului):	170 cm ! Pentru h - până în 20 cm - se aplica regula de 1:10 ! La fiecare 9 m de cm x 140 cm
Dacă există trepte, sunt semnalate treptele cu elemente contrastante și/sau tactile:	Nu Standard: prima și ultima treaptă trebuie semnalate în culori contrastante
Există rampă de acces:	Nu
Nu există rampă, dar sunt șine metalice:	Nu

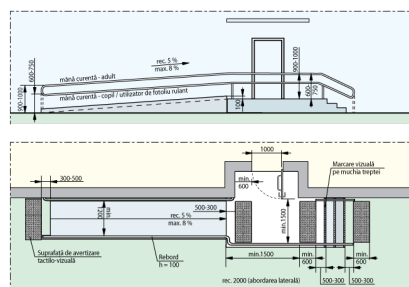


Fig. V.32.b Rampă de acces paralelă cu intrare în clădire

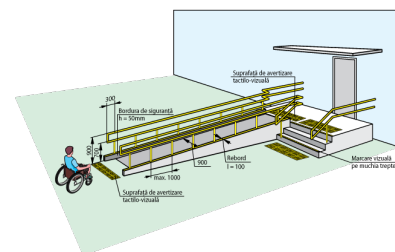

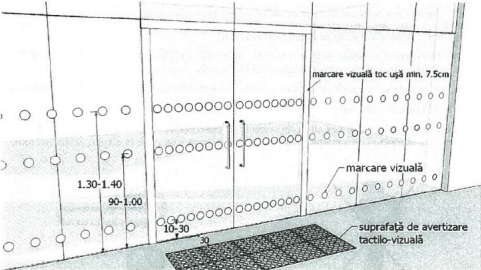



Fig. V.31.a Rampă de acces perpendiculară pe intrarea în clădire

Uși

Există o singură intrare comună:	Da
Există o intrare/ieșire de rezervă?	Nu
La intrarea în clădire există turnichete sau bariere rotative:	Nu
Deschiderea ușii este ușoară și necesită puțin efort (chiar dacă ușa este dotată cu amortizor):	Nu

Categorii	Indicatori	Date colectate
	Pentru persoanele cu dizabilități este rezervată o intrare separată:	Nu
	Dimensiuni ușă de intrare:	Dublă: 75 cm + 75 cm Standard: lumina ușii duble trebuie să fie de minim 90 cm Ușa mică din cea dublă se deschide
	Prag ușă de intrare:	Prag exterior și interior cu înălțimile: 13 + 13 cm Standard: pragul trebuie să fie de maxim 2 cm
	Ușile de la intrare și din interiorul clădirii sunt dotate/marcate corespunzător cu semne contrastante:	Nu Standard: este o diferență de culoare contrastantă (culori închise / culori deschise) între perete și podea
		
	Fig. V.23. – Exemplu de conformare a suprafețelor vitrate în cadrul foii de ușă și realizarea contrastului vizual	
	Fig. V.24. – Exemplu de conformare a suprafețelor vitrate în cadrul foii de ușă și realizarea contrastului vizual, atunci când ușa și suprafețele adiacente sunt vitrate	

Coridoare

Coridoare:

Nu

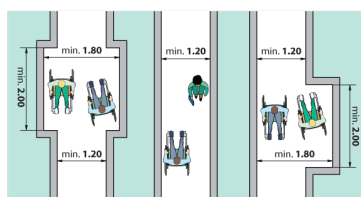


Fig. V.1 Buzunare la coridoare /p.47/

Sala în care se prestează serviciul public (un birou sau o cameră unde poate fi deservită o persoană cu dizabilități)

Este la nivel de:

Parter

Dacă sala este la etaj, atunci există un ascensor/elevator:

Nu . Nu există opțiune alternativă pentru a urca la etaj

Trepte:

Nu

Barriere/obstacole:

Nu

În sală este spațiu de manevră pentru un scaun rulant cu diagonala minimă de 140 cm:

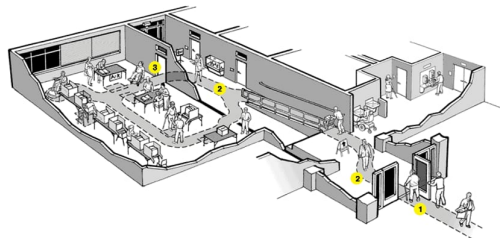
Da

Spațiul interior este suficient iluminat:

Da

Culori contrastante pentru sală:

Da
Standard: este o diferență de culoare contrastantă (culori închise / culori deschise) între perete și podea



Grup sanitar

Grup sanitar în exterior:

Da

Grup sanitar în interior:

Nu

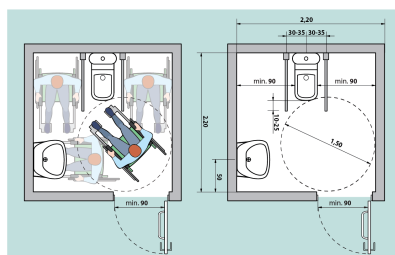


Fig. V.42.a Amenajarea unei cabine WC adaptate - tip A

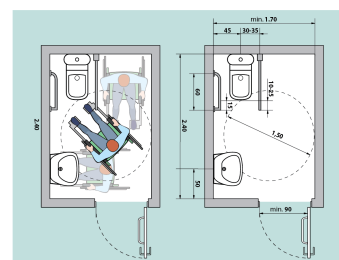


Fig. V.42.b Amenajarea unei cabine WC adaptate - tip B

Galerie - Căi de acces către clădire



Galerie - Intrare în clădire



Galerie - Uși



Galerie - Sala de prestare a serviciului

