

# Formular de evaluare a condițiilor de accesibilitate a clădirilor publice

Data: **30-05-2025**

Echipa de evaluare: **Viorel Zaprojan, monitor de accesibilitate**

Datele de contact (mobil, e-mail) ale evaluatorului: **viorelzaprojan@gmail.com, 067485817**

Categorii	Indicatori	Date colectate
Localitate, raion:	Hincesti (Hincesti)	
Adresa, strada, nr.:	-	
Instituția:	BESV 20/03 (casa de cultură)	
Tipul instituției:	Instituție culturală	
Latitudinea:	46.826035 ,	
Longitudinea:	28.59325	

## Căi de acces către clădire

Tip înveliș:	Asfalt
Drumurile/Căile de acces sunt:	Calitative
Trotuare:	Da
Trecerea de pe carosabil spre trotuar/clădire:	Abruptă
Poartă intrare:	Nu
Prag poartă:	Nu
Există pavaj tactil sau marcaj contrastant la ieșirea de pe carosabil pe trotuar:	Nu
Borduri:	Nu
Bariere (piloni și/sau bolarzi stradali, panouri publicitare):	Nu
Nivel:	Orizontal

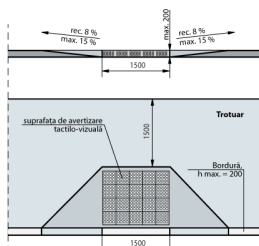


Fig. IV.8 Rampă de acces între trotuar și carosabil

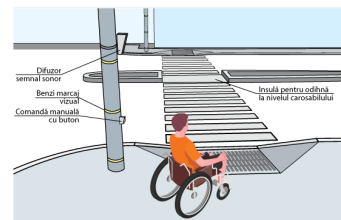


Fig. IV.14.a Traversarea stărilor cu lățime mai mare pe 4 benzi de circulație. Perspectivă

## Loc de parcare

Parcare obișnuită:	Nu
Locuri de parcare amenajate pentru persoanele cu dizabilități:	Nu

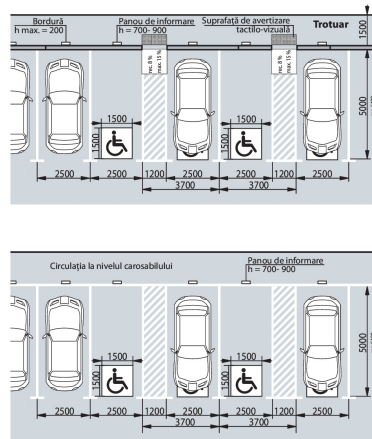


Fig. IV.18 Parcare pe o direcție perpendiculară față de carosabil

## Intrare în clădire

Intrarea în clădire este la nivelul solului:	Nu
Dacă este folosită o intrare alternativă, există indicatoare care arată direcția către aceasta:	Nu
La intrare sunt trepte:	Da, 8 trepte , Înălțime totală a treptelor/scărilor (cm)112 cm
La intrarea în clădire este instalată o platformă de ridicare (verticală sau înclinată):	Nu
Ușa se deschide în interior sau exterior:	Exterior
Înălțimea pragului ușii (de la nivelul solului până la nivelul superior al pragului):	112 cm ! Pentru h - până în 20 cm - se aplica regula de 1:10 ! La fiecare 9 m de cm x 140 cm
Dacă există trepte, sunt semnalate treptele cu elemente contrastante și/sau tactile:	Nu Standard: prima și ultima treaptă trebuie semnalate în culori contrastante
Există rampă de acces:	Da
Lungimea rampei:	1320 cm
Lățimea rampei:	120 cm
Dacă lungimea e peste 9 m, este un spațiu de odihnă de 140 cm x 140 cm?:	-
Rampa este din:	Gresie
Rampa este de tip:	Fixă
Suprafața rampei este antiderapantă (nealunecoasă):	Nu
Sunt bare de suport:	Da Barele sunt pe ambele părți. Barele au două rânduri. Înălțimea barele de jos: 65. Înălțimea barele de sus: 93 .
Rampa are bară de siguranță: (din țeavă sau beton, la H = 5-10 cm)	Nu
Bariere/obstacole	Nu

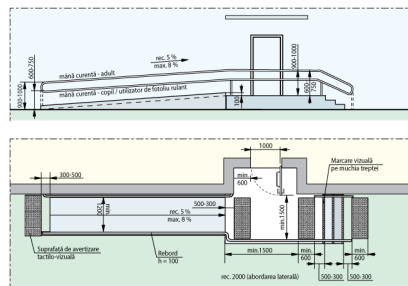


Fig. V.32.b Rampă de acces paralelă cu intrare în clădire

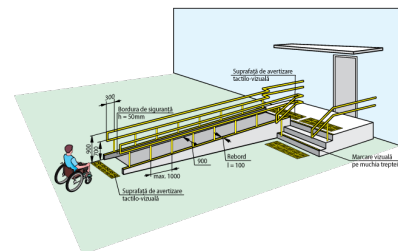


Fig. V.31.a Rampă de acces perpendiculară pe intrarea în clădire

## Uși

Există o singură intrare comună:	Da
Există o intrare/ieșire de rezervă?	Da
La intrarea în clădire există turnichete sau bariere rotative:	Nu
Deschiderea ușii este ușoară și necesită puțin efort (chiar dacă ușa este dotată cu amortizor):	Da
Pentru persoanele cu dizabilități este rezervată o intrare separată:	Nu
Dimensiuni ușă de intrare:	Dublă: 75 cm + 75 cm Standard: lumina ușii duble trebuie să fie de minim 90 cm Ușa mică din cea dublă se deschide
Prag ușă de intrare:	
Uși în interior:	Lățimea: 170 cm
Praguri de la ușile de interior:	Prag 1 cu înălțimea: 4 cm Standard: pragul trebuie să fie de maxim 2 cm
Ușile de la intrare și din interiorul clădirii sunt dotate/marcate corespunzător cu semne contrastante:	Nu Standard: este o diferență de culoare contrastantă (culori închise / culori deschise) între perete și podes



Fig. V.23. - Exemplu de conformare a suprafețelor vitrate în cadrul foii de ușă și realizarea contrastului vizual

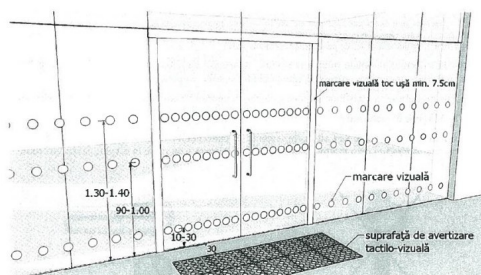


Fig. V.24. - Exemplu de conformare a suprafețelor vitrate în cadrul foii de ușă și realizarea contrastului vizual, atunci când ușa și suprafețele adiacente sunt vitrate



## Coridoare

Coridoare: Nu

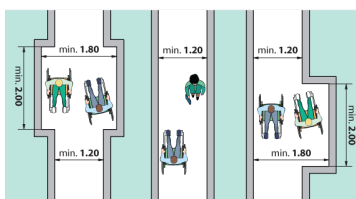
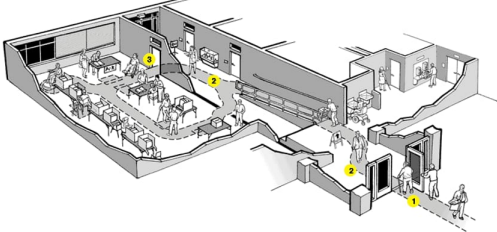


Fig. V.1 Buzunare la coridoare /p.47/

Categorii	Indicatori	Date colectate
<b>Sala în care se prestează serviciul public (un birou sau o cameră unde poate fi deservită o persoană cu dizabilități)</b>	Este la nivel de:	Parter
	Trepte:	Nu
	Bariere/obstacole:	Da . De tipul: piloni
	În sală este spațiu de manevră pentru un scaun rulant cu diagonala minimă de 140 cm:	Da
	Spațiul interior este suficient iluminat:	Da
	Culori contrastante pentru sală:	Da Standard: este o diferență de culoare contrastantă (culori închise / culori deschise) între perete și podea
		
<b>Grup sanitar</b>	Grup sanitar în exterior:	Nu
	Grup sanitar în interior:	Da . La Parter
	Există indicatoare pe coridoare și pe ușă, care semnaleză grupul sanitar accesibil:	Da
	Ușa de intrare WC interior, lățime:	131 cm Standard: ușa trebuie să fie de minim 90 cm
	Prag ușă de intrare:	Prag cu înălțimea de: 2 cm Standard: maxim 2 cm
	Dimensiuni grup sanitar:	660 cm x 130 cm Standard: minim 160 x 180 cm
	Ușa cabină WC, lățime:	88 cm Standard: ușa trebuie să fie de minim 90 cm
	Ușa cabinei se deschide în :	Exterior Standard: exterior
	Dimensiuni cabină WC:	175 cm x 165 cm Standard: minim 160 x 180 cm
	Tipul vasului WC:	Pe podea
	Vasul WC are bare de suport:	Da, rabatabilă, la înălțimea de: 75 cm Standard: 70 cm și minim o bară trebuie să fie rabatabilă
	Mecanismul de scurgere a apei este:	Integrat în vasul WC
	Lavoaar/chiuveță:	Da , înălțimea de: 79 cm Standard: h - 85 cm
	Este spațiu liber sub lavoaar:	Da , dimensiunea de: 50 cm Standard: minim 67 cm
	Este uscător de mâini:	Da , se află lângă lavoaar , la înălțimea de: 106 cm Standard: maxim 100 cm
	Înterupătoarele sunt poziționate la o înălțime de 80 până la 110 cm de la podea:	Nu
	Toaleta este echipată cu sistem/buton de alarmă:	Nu
	În toaletă sau cabine există cuier pentru haine:	Nu
	Culori contrastante:	Da Standard: este o diferență de culoare contrastantă (culori închise / culori deschise) între perete și podea

Categorii	Indicatori	Date colectate
	Colacul de WC este de o culoare contrastantă cu vasul de WC:	Nu
	Iluminare bună (lumină de zi și lumină artificială) în WC:	Da

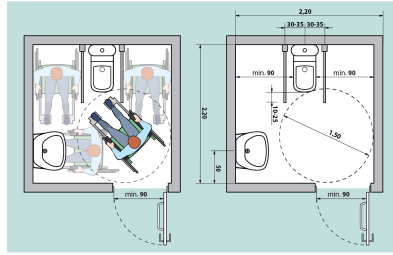


Fig. V.42.a Amenajarea unei cabine WC adaptate - tip A

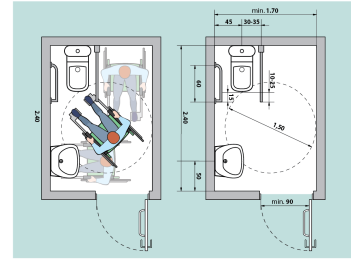


Fig. V.43.a Amenajarea unei cabine WC adaptate - tip B

## Galerie - Date generale



## Galerie - Căi de acces către clădire







**Galerie - Uși**











