

Formular de evaluare a condițiilor de accesibilitate a clădirilor publice

Data: **30-05-2025**

Echipe de evaluare: **Vasile Savca, monitor de accesibilitate**

Datele de contact (mobil, e-mail) ale evaluatorului: **savcavasile79@gmail.com, 060027900**

Categorii	Indicatori	Date colectate
Localitate, raion:	Tanatarii noi (Causeni)	
Adresa, strada, nr.:	str. Ștefan cel Mare	
Instituția:	BESV-10/43 (Fosta Grădiniță)	
Tipul instituției:	BESV	
Latitudinea:	46.728732 ,	
Longitudinea:	29.334927	

Căi de acces către clădire

Tip înveliș:	Asfalt
Drumurile/Căile de acces sunt:	Calitative
Trotuare:	Da
Trecerea de pe carosabil spre trotuar/clădire:	Lină
Poartă intrare:	Nu
Prag poartă:	Nu
Există pavaj tactil sau marcaj contrastant la ieșirea de pe carosabil pe trotuar:	Nu
Trotuarul are pavaj tactil sau marcaj contrastant:	Nu
Borduri:	Nu
Scări/Trepte:	Nu
Bariere (piloni și/sau bolarzi stradali, panouri publicitare):	Nu
Nivel:	Orizontal

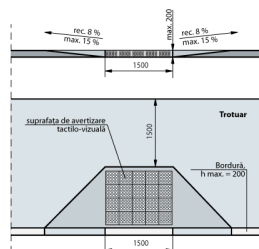


Fig. IV.8 Rampă de acces între trotuar și carosabil

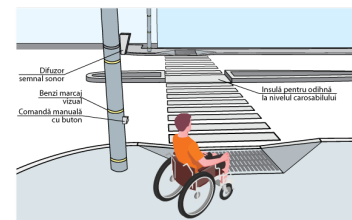


Fig. IV.14.a Traversarea străzilor cu lățime mai mare pe 4 benzi de circulație. Perspectivă

Loc de parcare

Parcare obișnuită:	Da
Locuri de parcare amenajate pentru persoanele cu dizabilități:	Nu

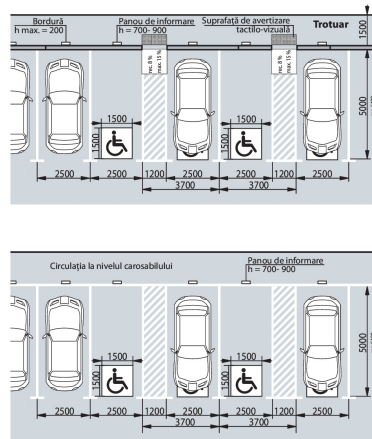


Fig. IV.18 Parcare pe o direcție perpendiculară față de carosabil

Intrare în clădire

Intrarea în clădire este la nivelul solului:	Nu
Dacă este folosită o intrare alternativă, există indicatoare care arată direcția către aceasta:	Nu
La intrare sunt trepte:	Da, 17 trepte , Înălțime totală a treptelor/scărilor (cm)15 cm
La intrarea în clădire este instalată o platformă de ridicare (verticală sau înclinată):	Nu
Ușa se deschide în interior sau exterior:	Exterior
Dimensiunile pragului/spațiului din fața ușii de intrare în clădire:	150 cm
Dacă există trepte, sunt semnalate treptele cu elemente contrastante și/sau tactile:	Nu Standard: prima și ultima treaptă trebuie semnalate în culori contrastante
Există rampă de acces:	Nu
Nu există rampă, dar sunt șine metalice:	Nu

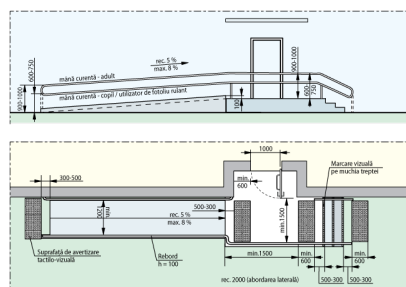


Fig. V.32.b Rampă de acces paralelă cu intrarea în clădire

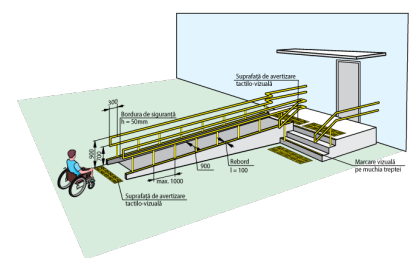


Fig. V.31.a Rampă de acces perpendiculară pe intrarea în clădire

Uși

Există o singură intrare comună:	Da
Există o intrare/ieșire de rezervă?	Nu
La intrarea în clădire există turnichete sau bariere rotative:	Nu
Deschiderea ușii este ușoară și necesită puțin efort (chiar dacă ușa este dotată cu amortizor):	Da
Pentru persoanele cu dizabilități este rezervată o intrare separată:	Nu
Dimensiuni ușă de intrare:	Simplă: 120 cm Standard: trebuie să fie de minim 90 cm

Categorii	Indicatori	Date colectate
	Prag ușă de intrare:	Un prag cu înălțimea: 7 cm Standard: pragul trebuie să fie de maxim 2 cm
	Uși în interior:	Lățimea: 1 cm , 87 cm
	Ușile de la intrare și din interiorul clădirii sunt dotate/marcate corespunzător cu semne contrastante:	Nu Standard: este o diferență de culoare contrastantă (culori închise / culori deschise) între perete și podea



Fig. V.23. – Exemplu de conformare a suprafețelor vitrate în cadrul foii de ușă și realizarea contrastului vizual

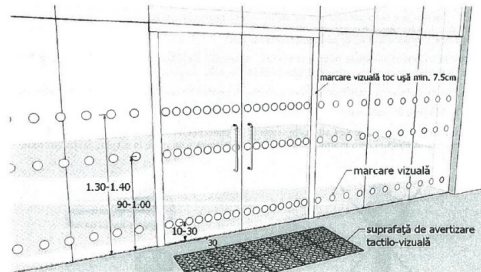


Fig. V.24. – Exemplu de conformare a suprafețelor vitrate în cadrul foii de ușă și realizarea contrastului vizual, atunci când ușa și suprafețele adiacente sunt vitrate

Coridoare

Coridoare: Nu

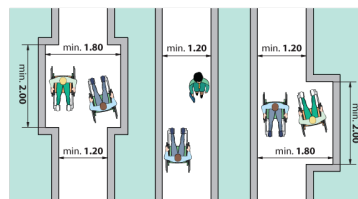
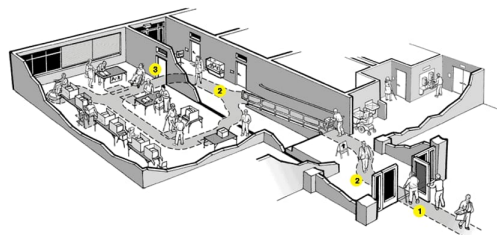


Fig. V.1 Buzunare la coridoare /p.47/

Sala în care se prestează serviciul public (un birou sau o cameră unde poate fi deservită o persoană cu dizabilități)

Este la nivel de:	Parter
Trepte:	Nu
Barriere/obstacole:	Nu
În sală este spațiu de manevră pentru un scaun rulant cu diagonala minimă de 140 cm:	Da
Spațiul interior este suficient iluminat:	Da
Culori contrastante pentru sală:	Da Standard: este o diferență de culoare contrastantă (culori închise / culori deschise) între perete și podea



Grup sanitar

Grup sanitar în exterior:	Nu
Grup sanitar în interior:	Da . La Parter
Există indicatoare pe coridoare și pe ușă, care semnaleză grupul sanitar accesibil:	Nu

Categorii	Indicatori	Date colectate
	Ușa de intrare WC interior, lățime:	60 cm Standard: ușa trebuie să fie de minim 90 cm
	Dimensiuni grup sanitar:	75 cm x 250 cm Standard: minim 160 x 180 cm
	Ușa cabină WC, lățime:	60 cm Standard: ușa trebuie să fie de minim 90 cm
	Ușa cabinei se deschide în :	Exterior Standard: exterior
	Dimensiuni cabină WC:	130 cm x 120 cm Standard: minim 160 x 180 cm
	Tipul vasului WC:	0
	Vasul WC are bare de suport:	Nu
	Mecanismul de scurgere a apei este:	Integrat în vasul WC
	Lavoar/chiuveță:	Da , înălțimea de: 75 cm Standard: h - 85 cm
	Este spațiu liber sub lavoar:	Da , dimensiunea de: 60 cm Standard: minim 67 cm
	Este uscător de mâini:	Nu
	Întrerupătoarele sunt poziționate la o înălțime de 80 până la 110 cm de la podea:	Nu
	Toaleta este echipată cu sistem/buton de alarmă:	Nu
	În toaletă sau cabine există cuier pentru haine:	Nu
	Culori contrastante:	Nu Standard: este o diferență de culoare contrastantă (culori închise / culori deschise) între perete și podea
	Colacul de WC este de o culoare contrastantă cu vasul de WC:	Da
	Illuminare bună (lumină de zi și lumină artificială) în WC:	Parțial

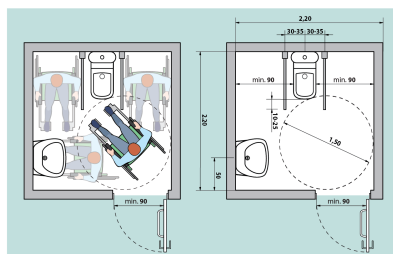


Fig. V.42a Amenajarea unei cabine WC adaptate - tip A

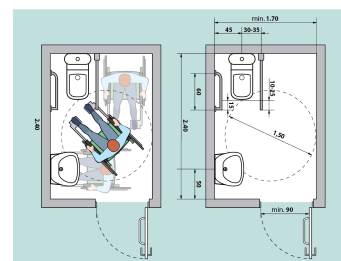
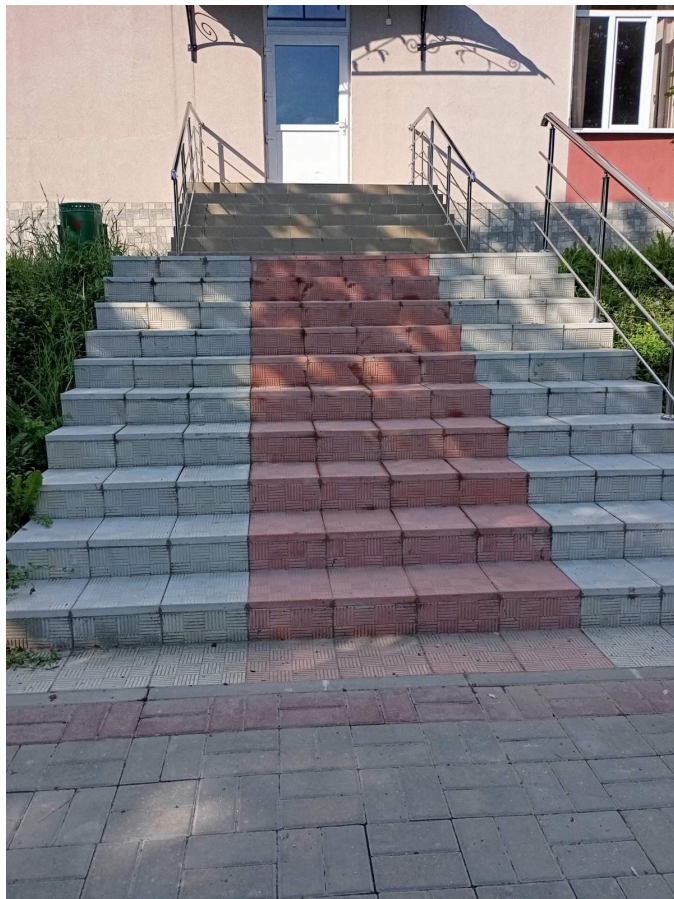


Fig. V.42a Amenajarea unei cabine WC adaptate - tip B



Galerie - Intrare în clădire



Galerie - Sala de prestare a serviciului





