

# Formular de evaluare a condițiilor de accesibilitate a clădirilor publice

Data: **27-05-2025**

Echipa de evaluare: **Vasile Savca, monitor de accesibilitate**

Datele de contact (mobil, e-mail) ale evaluatorului: **savcavasile79@gmail.com, 060027900**

Categorii	Indicatori	Date colectate
Localitate, raion:	Chircaiestii noi (Causeni)	
Adresa, strada, nr.:	-	
Instituția:	BESV-10/17 ( Casa de Cultură)	
Tipul instituției:	BESV	
Latitudinea:	46.662468 ,	
Longitudinea:	28.97396	

## Căi de acces către clădire

Tip înveliș:	Asfalt
Drumurile/Căile de acces sunt:	Deteriorate
Trotuare:	Nu
Trecerea de pe carosabil spre trotuar/clădire:	Abruptă
Poartă intrare:	Nu
Prag poartă:	Nu
Există pavaj tactil sau marcaj contrastant la ieșirea de pe carosabil pe trotuar:	Nu
Trotuarul are pavaj tactil sau marcaj contrastant:	Nu
Borduri:	Nu
Scări/Trepte:	Nu
Bariere (piloni și/sau bolarzi stradali, panouri publicitare):	Nu
Nivel:	Înclinat în urcuș

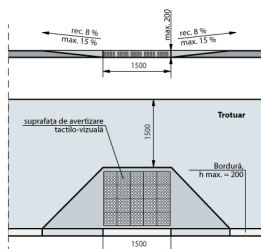


Fig. IV.8 Rampă de acces între trotuar și carosabil

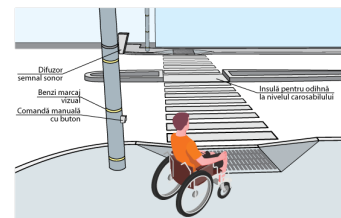


Fig. IV.14.a Traversarea străzilor cu lățime mai mare pe 4 benzi de circulație. Perspectivă

## Loc de parcare

Parcare obișnuită:	Da
Locuri de parcare amenajate pentru persoanele cu dizabilități:	Nu

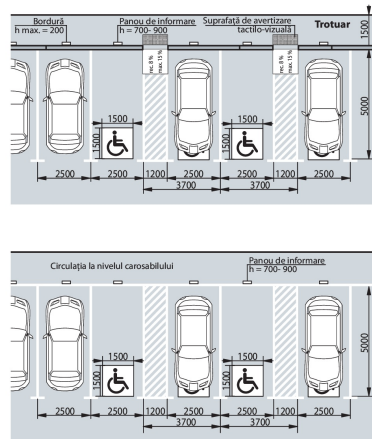


Fig. IV.18 Parcare pe o direcție perpendiculară față de carosabil

## Intrare în clădire

Intrarea în clădire este la nivelul solului:	Nu
Dacă este folosită o intrare alternativă, există indicatoare care arată direcția către aceasta:	Nu
La intrare sunt trepte:	Da, 8 trepte , Înălțime totală a treptelor/scărilor (cm)15 cm
La intrarea în clădire este instalată o platformă de ridicare (verticală sau înclinată):	Nu
Ușa se deschide în interior sau exterior:	Exterior
Dimensiunile pragului/spațiului din fața ușii de intrare în clădire:	400 cm
Înălțimea pragului ușii (de la nivelul solului până la nivelul superior al pragului):	45 cm Standard: Se aplica regula de 1:12
Dacă există trepte, sunt semnalate treptele cu elemente contrastante și/sau tactile:	Nu Standard: prima și ultima treaptă trebuie semnalate în culori contrastante
Există rampă de acces:	Da
Nu există rampă, dar sunt șine metalice:	Nu
Lungimea rampei:	460 cm
Lățimea rampei:	90 cm
Rampa este din:	Metal
Rampa este de tip:	Fixă
Suprafața rampei este antiderapantă (nealunecoasă):	Da
Sunt bare de suport:	Da Barele sunt pe ambele părți. Barele au două rânduri. Înălțimea barele de jos: 80. Înălțimea barele de sus: 90 .
Rampa are bară de siguranță: (din țevă sau beton, la H = 5-10 cm)	Da, la înălțimea: 5 cm
Bariere/obstacole	Da bare metalice

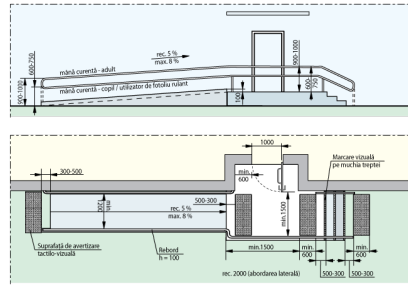


Fig. V.32.b Rampă de acces paralelă cu intrare în clădire

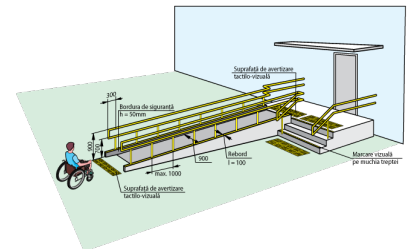


Fig. V.31.a Rampă de acces perpendiculară pe intrarea în clădire

## Uși

Există o singură intrare comună:	Da
Există o intrare/ieșire de rezervă?	Nu
La intrarea în clădire există turnichete sau bariere rotative:	Nu
Deschiderea ușii este ușoară și necesită puțin efort (chiar dacă ușa este dotată cu amortizor):	Da
Pentru persoanele cu dizabilități este rezervată o intrare separată:	Nu
Dimensiuni ușă de intrare:	Dublă: 70 cm + 70 cm Standard: lumina ușii duble trebuie să fie de minim 90 cm
Prag ușă de intrare:	Un prag cu înălțimea: 5 cm Standard: pragul trebuie să fie de maxim 2 cm
Ușile de la intrare și din interiorul clădirii sunt dotate/marcate corespunzător cu semne contrastante:	Nu Standard: este o diferență de culoare contrastantă (culori închise / culori deschise) între perete și podea



Fig. V.23. - Exemplu de conformare a suprafețelor vitrate în cadrul foii de ușă și realizarea contrastului vizual

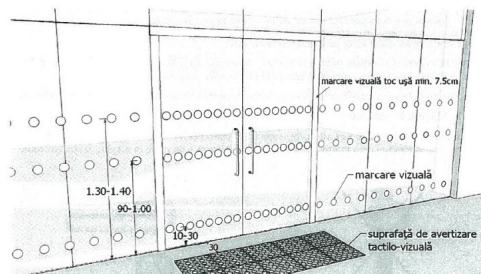


Fig. V.24. - Exemplu de conformare a suprafețelor vitrate în cadrul foii de ușă și realizarea contrastului vizual, atunci când ușa și suprafețele adiacente sunt vitrate



## Coridoare

Coridoare:	Nu
------------	----

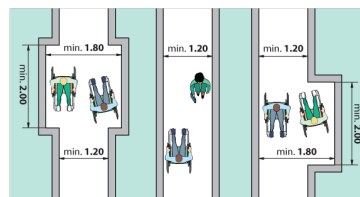
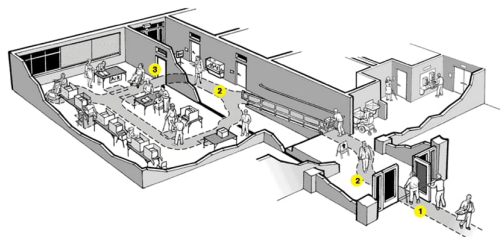


Fig. V.1 Buzunare la coridoare (p.47)

Sala în care se prestează serviciul public (un birou sau o cameră unde poate fi deservită o persoană cu dizabilități)

Este la nivel de:	Demisol
-------------------	---------

Categorii	Indicatori	Date colectate
	Dacă sala este la etaj, atunci există un ascensor/elevator:	Nu
	Culori contrastante pentru trepte:	Da Standard: prima și ultima treaptă trebuie semnalate în culori contrastante
	Bariere/obstacole:	Da . De tipul: piloni
	În sală este spațiu de manevră pentru un scaun rulant cu diagonala minimă de 140 cm:	Da
	Spațiul interior este suficient iluminat:	Da
	Culori contrastante pentru sală:	Da Standard: este o diferență de culoare contrastantă (culori închise / culori deschise) între perete și podea



### Grup sanitar

Grup sanitar în exterior:	Da
Grup sanitar în interior:	Da . La Etaj
Dacă Wc este la etaj subsol, demisol, atunci există un ascensor?	Nu
Există indicatoare pe coridoare și pe ușă, care semnalează grupul sanitar accesibil:	Nu
Ușa de intrare WC interior, lățime:	40 cm Standard: ușa trebuie să fie de minim 90 cm
Prag ușă de intrare:	Prag cu înălțimea: 8 cm Standard: maxim 2 cm
Dimensiuni grup sanitar:	150 cm x 100 cm Standard: minim 160 x 180 cm
Ușa cabină WC, lățime:	40 cm Standard: ușa trebuie să fie de minim 90 cm
Ușa cabinei se deschide în :	Exterior Standard: exterior
Tipul vasului WC:	0
Vasul WC are bare de suport:	Nu
Mecanismul de scurgere a apei este:	Integrat în vasul WC
Lavoar/chiuveță:	Da , înălțimea de: 80 cm Standard: h - 85 cm
Este spațiu liber sub lavoar:	Nu
Este uscător de mâini:	Nu
Întrerupătoarele sunt poziționate la o înălțime de 80 până la 110 cm de la podea:	Nu
Toaleta este echipată cu sistem/buton de alarmă:	Nu
În toaletă sau cabine există cuier pentru haine:	Nu
Culori contrastante:	Nu Standard: este o diferență de culoare contrastantă (culori închise / culori deschise) între perete și podea
Colacul de WC este de o culoare contrastantă cu vasul de WC:	Nu
Iluminare bună (lumină de zi și lumină artificială) în WC:	Nu

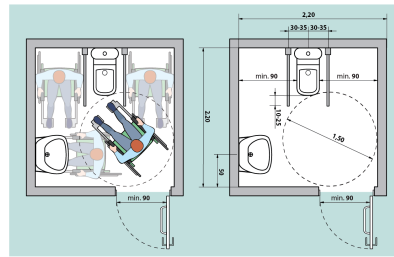


Fig. V.42.a Amenajarea unei cabine WC adaptate - tip A

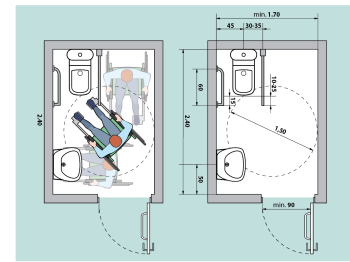
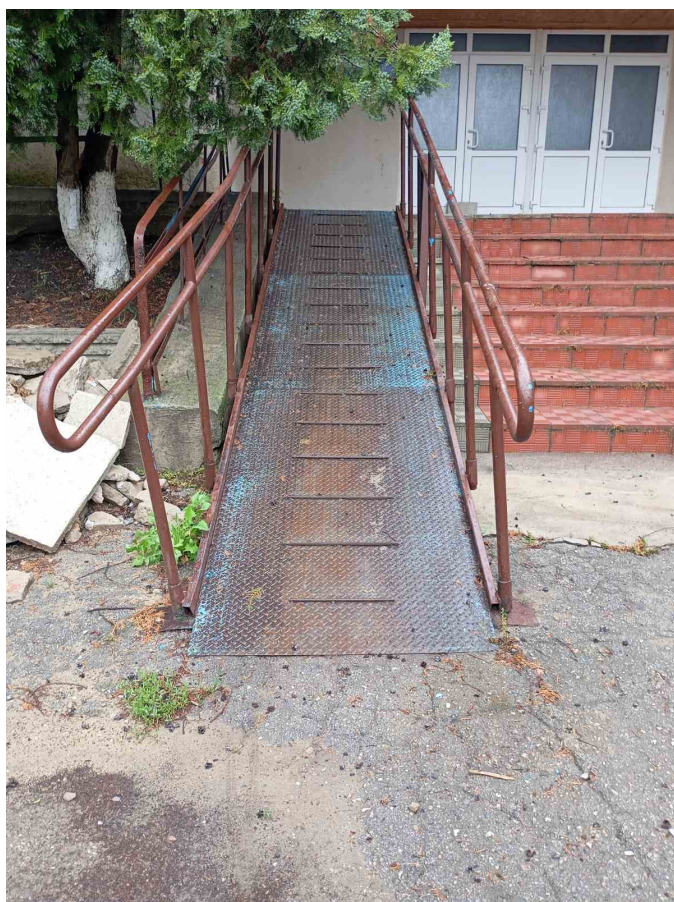


Fig. V.43.a Amenajarea unei cabine WC adaptate - tip B









**Galerie - Sala de prestare a serviciului**



**Galerie - Grup sanitar**





