

Formular de evaluare a condițiilor de accesibilitate a clădirilor publice

Data: **24-07-2025**

Echipa de evaluare: **SRL SantaRa, Monitor de accesibilitate**

Datele de contact (mobil, e-mail) ale evaluatorului: **women_g@mail.ru, +37369346396**

Categorii	Indicatori	Date colectate
Localitate, raion:	Samurza (Taraclia)	
Adresa, strada, nr.:	str. Chirova 24	
Instituția:	BESV 33/21 Club	
Tipul instituției:	Instituție culturală	
Latitudinea:	45.58335 ,	
Longitudinea:	28.334114	

Căi de acces către clădire

Tip înveliș:	Asfalt + Pavaj
Drumurile/Căile de acces sunt:	Deteriorate
Trotuare:	Nu
Poartă intrare:	Nu
Prag poartă:	Nu
Borduri:	Nu
Scări/Trepte:	Nu
Bariere (piloni și/sau bolarzi stradali, panouri publicitare):	Nu
Nivel:	Orizontal

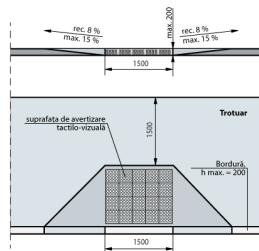


Fig. IV.8 Rampă de acces între trotuar și carosabil

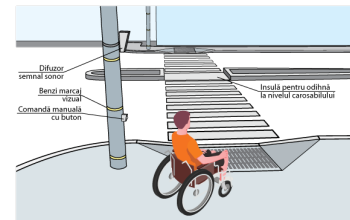


Fig. IV.14.a Traversarea străzilor cu lățime mai mare pe 4 benzi de circulație. Perspectivă

Loc de parcare

Parcare obișnuită:	Nu , dar există loc unde poate fi amenajată parcare
Locuri de parcare amenajate pentru persoanele cu dizabilități:	Nu

Categorii	Indicatori	Date colectate
	Dimensiuni ușă de intrare:	Dublă: 70 cm + 70 cm Standard: lumina ușii duble trebuie să fie de minim 90 cm
	Prag ușă de intrare:	Un prag cu înălțimea: 4 cm Standard: pragul trebuie să fie de maxim 2 cm
	Uși în interior:	Lățimea: 120 cm
	Praguri de la ușile de interior:	Prag 1 cu înălțimea: 4 cm Standard: pragul trebuie să fie de maxim 2 cm
	Ușile de la intrare și din interiorul clădirii sunt dotate/marcate corespunzător cu semne contrastante:	Nu Standard: este o diferență de culoare contrastantă (culori închise / culori deschise) între perete și podea



Fig. V.23. – Exemplu de conformare a suprafețelor vitrate în cadrul foii de ușă și realizarea contrastului vizual

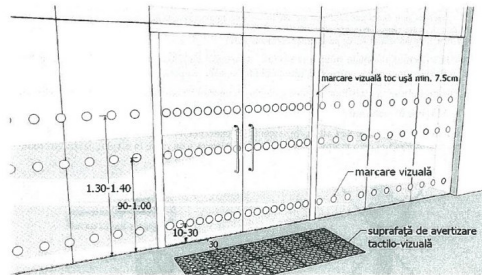


Fig. V.24. – Exemplu de conformare a suprafețelor vitrate în cadrul foii de ușă și realizarea contrastului vizual, atunci când ușa și suprafețele adiacente sunt vitrate



Coridoare

Coridoare:

Nu

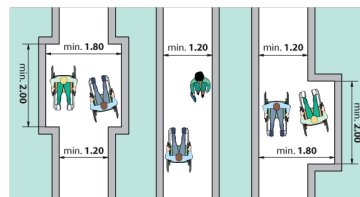


Fig. V.1 Buzunare la coridoare /p.47/

Sala în care se prestează serviciul public (un birou sau o cameră unde poate fi deservită o persoană cu dizabilități)

Este la nivel de:

Etaj

Dacă sala este la etaj, atunci există un ascensor/elevator:

Nu . Nu există opțiune alternativă pentru a urca la etaj

Trepte:

Nu

Bariere/obstacole:

Nu

În sală este spațiu de manevră pentru un scaun rulant cu diagonala minimă de 140 cm:

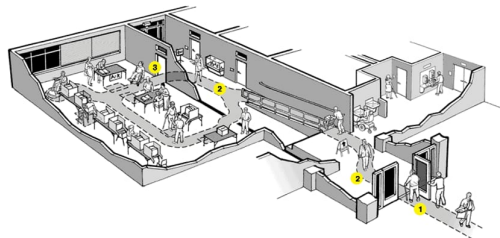
Nu

Spațiul interior este suficient iluminat:

Da

Culori contrastante pentru sală:

Da
Standard: este o diferență de culoare contrastantă (culori închise / culori deschise) între perete și podea



Grup sanitar

Grup sanitar în exterior:

Da

Grup sanitar în interior:

Nu

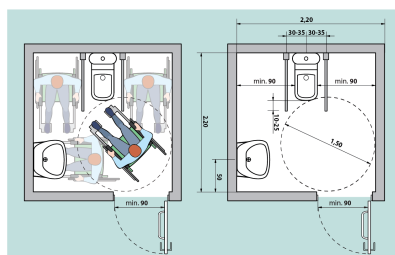


Fig. V.42.a Amenajarea unei cabine WC adaptate - tip A

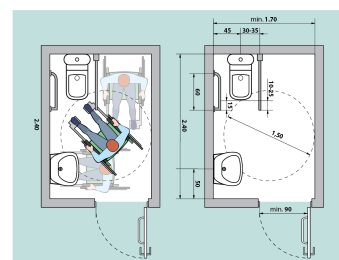
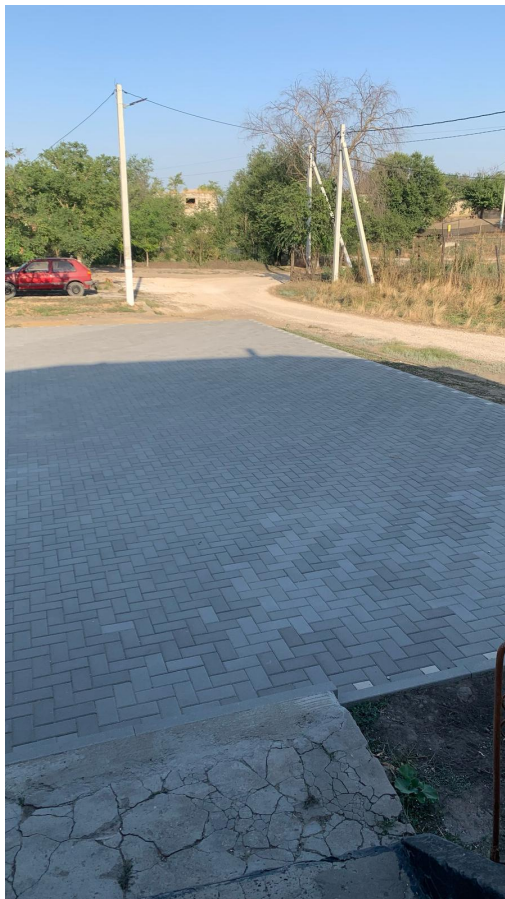


Fig. V.42.b Amenajarea unei cabine WC adaptate - tip B

Galerie - Date generale



Galerie - Uși



Galerie - Coridoare



Galerie - Sala de prestare a serviciului



