

Formular de evaluare a condițiilor de accesibilitate a clădirilor publice

Data: **23-07-2025**

Echipa de evaluare: **SRL SantaRa, Monitor de accesibilitate**

Datele de contact (mobil, e-mail) ale evaluatorului: **women_g@mail.ru, +37369346396**

Categorii	Indicatori	Date colectate
Localitate, raion:	Sofievca (Taraclia)	
Adresa, strada, nr.:	str Timoșenco 101	
Instituția:	BESV 33/15 gimnaziul	
Tipul instituției:	Instituție educațională	
Latitudinea:	46.03143 ,	
Longitudinea:	28.2822055	

Căi de acces către clădire

Tip înveliș:	Asfalt
Drumurile/Căile de acces sunt:	Calitative
Trotuare:	Da
Trecerea de pe carosabil spre trotuar/clădire:	Lină
Poartă intrare:	Da, are lățimea: 100 cm
Prag poartă:	Nu
Există pavaj tactil sau marcaj contrastant la ieșirea de pe carosabil pe trotuar:	Nu
Trotuarul are pavaj tactil sau marcaj contrastant:	Nu
Scări/Trepte:	Nu
Bariere (piloni și/sau bolarzi stradali, panouri publicitare):	Nu
Nivel:	Orizontal

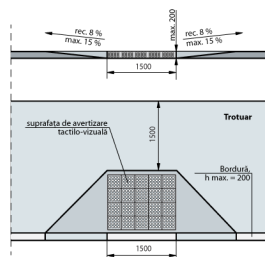


Fig. IV.8 Rampă de acces între trotuar și carosabil

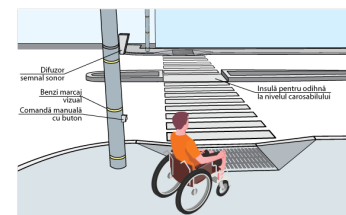


Fig. IV.14.a Traversarea străzilor cu lățime mai mare pe 4 benzi de circulație. Perspectivă

Loc de parcare

Parcare obișnuită:	Da
Locuri de parcare amenajate pentru persoanele cu dizabilități:	Nu

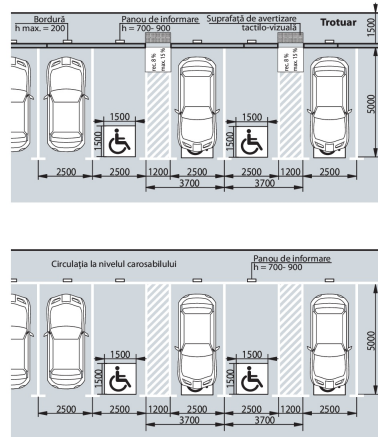


Fig. IV.18 Parcare pe o direcție perpendiculară față de carosabil

Intrare în clădire

Intrarea în clădire este la nivelul solului:	Nu
Dacă este folosită o intrare alternativă, există indicatoare care arată direcția către aceasta:	Da
La intrare sunt trepte:	Da, 2 trepte , Înălțime totală a treptelor/scărilor (cm)18 cm
La intrarea în clădire este instalată o platformă de ridicare (verticală sau înclinată):	Da
În cazul în care platforma de ridicare nu poate fi utilizată fără asistență, este amplasat un buton de apelare a personalului:	Nu
Ușa se deschide în interior sau exterior:	Exterior
Dimensiunile pragului/spațiului din fața ușii de intrare în clădire:	100 cm x 150 cm
Înălțimea pragului ușii (de la nivelul solului până la nivelul superior al pragului):	3 cm Standard: Se aplica regula de 1:10
Dacă există trepte, sunt semnalate treptele cu elemente contrastante și/sau tactile:	Da Standard: prima și ultima treaptă trebuie semnalate în culori contrastante
Există rampă de acces:	Nu
Nu există rampă, dar sunt șine metalice:	Nu

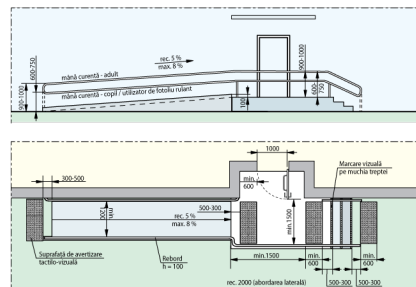


Fig. V.32.b Rampă de acces paralelă cu intrare în clădire

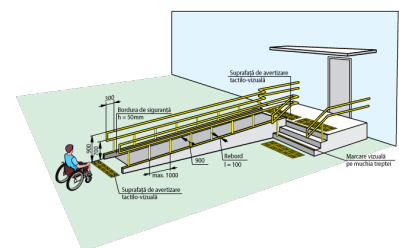


Fig. V.31.a Rampă de acces perpendiculară pe intrarea în clădire

Uși

Există o singură intrare comună:	Nu
Există o intrare/ieșire de rezervă?	Da
La intrarea în clădire există turnichete sau bariere rotative:	Nu
Deschiderea ușii este ușoară și necesită puțin efort (chiar dacă ușa este dotată cu amortizor):	Nu

Categorii	Indicatori	Date colectate
	Pentru persoanele cu dizabilități este rezervată o intrare separată:	Nu
	Dimensiuni ușă de intrare:	Dublă: 40 cm + 80 cm Standard: lumina ușii duble trebuie să fie de minim 90 cm
	Prag ușă de intrare:	Un prag cu înălțimea: 4 cm Standard: pragul trebuie să fie de maxim 2 cm
	Ușile de la intrare și din interiorul clădirii sunt dotate/marcate corespunzător cu semne contrastante:	Nu Standard: este o diferență de culoare contrastantă (culori închise / culori deschise) între perete și podea



Fig. V.23. – Exemplu de conformare a suprafețelor vitrate în cadrul foii de ușă și realizarea contrastului vizual

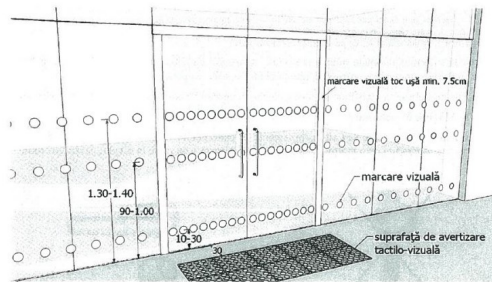


Fig. V.24. – Exemplu de conformare a suprafețelor vitrate în cadrul foii de ușă și realizarea contrastului vizual, atunci când ușa și suprafețele adiacente sunt vitrate



Coridoare

Coridoare:	Da
Lățimea coridorului (în cel mai îngust loc) este peste 150 cm?	Da
Trepte:	Da , 3 trepte , înălțimea:20 cm
Dacă sunt trepte, este o rampă interioară:	Nu
Dacă există trepte, sunt semnalate treptele cu elemente contrastante și/sau tactile:	Nu Standard: prima și ultima treaptă trebuie semnalate în culori contrastante
Pardoseala/podeaua în coridor este suprafață accesibilă:	Nu
Suprafață alunecoasă:	Nu
Bariere/obstacole:	Nu
Culori contrastante (este o diferență de culoare contrastantă (culori închise / culori deschise) între perete și podea):	Da
Illuminare bună (lumină de zi și lumină artificială) pe hol și pe culorile principale:	Da

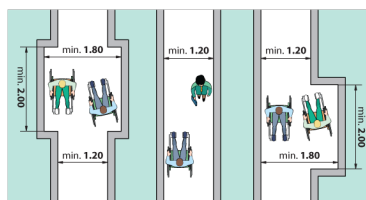


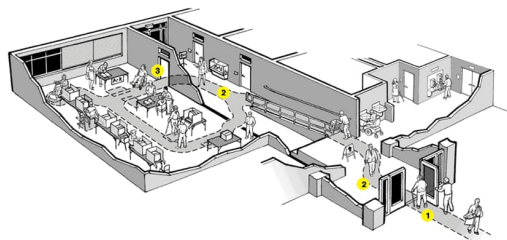
Fig. V.1 Buzunare la coridoare /p.47/

Sala în care se prestează serviciul public (un birou sau o cameră unde poate fi deservită o persoană cu dizabilități)

Este la nivel de:

Etaj

Categorii	Indicatori	Date colectate
	Dacă sala este la etaj, atunci există un ascensor/elevator:	Nu . Nu există opțiune alternativă pentru a urca la etaj
	Trepte:	Nu
	Bariere/obstacole:	Nu
	În sală este spațiu de manevră pentru un scaun rulant cu diagonala minimă de 140 cm:	Da
	Spațiul interior este suficient iluminat:	Da
	Culori contrastante pentru sală:	Nu Standard: este o diferență de culoare contrastantă (culori închise / culori deschise) între perete și podea



Grup sanitar

Grup sanitar în exterior:	Da
Grup sanitar în interior:	Da
Dacă Wc este la etaj subsol, demisol, atunci există un ascensor?	Nu
Există indicatoare pe coridoare și pe ușă, care semnalează grupul sanitar accesibil:	Nu
Ușa de intrare WC interior, lățime:	110 cm Standard: ușa trebuie să fie de minim 90 cm
Prag ușă de intrare:	Prag cu înălțimea: 3 cm Standard: maxim 2 cm
Dimensiuni grup sanitar:	160 cm x 180 cm Standard: minim 160 x 180 cm
Ușa cabină WC, lățime:	55 cm Standard: ușa trebuie să fie de minim 90 cm
Ușa cabinei se deschide în :	Exterior Standard: exterior
Dimensiuni cabină WC:	160 cm x 180 cm Standard: minim 160 x 180 cm
Prag ușa cabină WC:	Prag cu înălțimea: 4 cm Standard: maxim 2 cm
Tipul vasului WC:	Pe podea
Vasul WC are bare de suport:	Nu
Mecanismul de scurgere a apei este:	Integrat în vasul WC
Lavoar/chiuveță:	Da , înălțimea de: 75 cm Standard: h - 85 cm
Este spațiu liber sub lavoar:	Nu
Este uscător de mâini:	Nu
Înterupătoarele sunt poziționate la o înălțime de 80 până la 110 cm de la podea:	Nu
Toaleta este echipată cu sistem/buton de alarmă:	Nu
În toaletă sau cabine există cuier pentru haine:	Nu
Culori contrastante:	Da Standard: este o diferență de culoare contrastantă (culori închise / culori deschise) între perete și podea
Colacul de WC este de o culoare contrastantă cu vasul de WC:	Da

Iluminare bună (lumină de zi și lumină artificială) în WC: Da

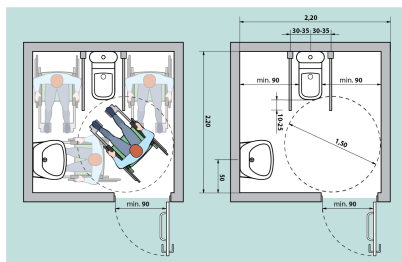


Fig.V42a Amenajarea unei cabine WC adaptate - tip A

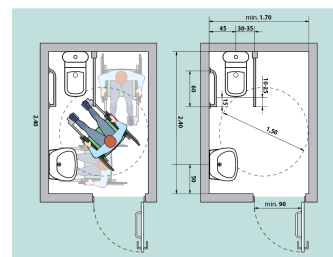


Fig.V43a Amenajarea unei cabine WC adaptate - tip B



Galerie - Intrare în clădire



Galerie - Sala de prestare a serviciului



