

Formular de evaluare a condițiilor de accesibilitate a clădirilor publice

Data: **03-07-2025**

Echipa de evaluare: **Universal Acces SRL,**

Datele de contact (mobil, e-mail) ale evaluatorului: **universalaccessrl@gmail.com,**

Categorii	Indicatori	Date colectate
Localitate, raion:	Chisinau (Chisinau)	
Adresa, strada, nr.:	str. Ion Pelivan 30	
Instituția:	Școala Profesională nr. 9-BESV 1/94	
Tipul instituției:	BESV	
Latitudinea:	47.027658876382 ,	
Longitudinea:	28.785386483426	

Căi de acces către clădire

Tip înveliș:	Asfalt
Drumurile/Căile de acces sunt:	Calitative
Trotuare:	Nu
Poartă intrare:	Nu
Prag poartă:	Nu
Borduri:	Nu
Scări/Trepte:	Nu
Bariere (piloni și/sau bolarzi stradali, panouri publicitare):	Nu
Nivel:	Înclinat în urcuș

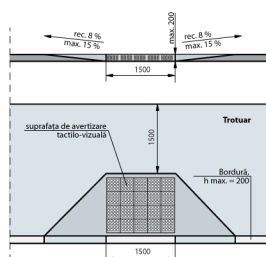


Fig. IV.8 Rampă de acces între trotuar și carosabil

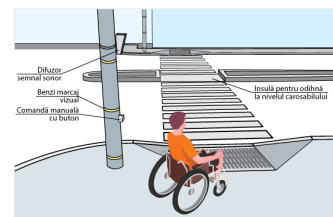


Fig. IV.14.a Traversarea străzilor cu lățime mai mare pe 4 benzi de circulație. Perspectivă

Loc de parcare

Parcare obișnuită:	Nu , dar există loc unde poate fi amenajată parcare
Locuri de parcare amenajate pentru persoanele cu dizabilități:	Nu

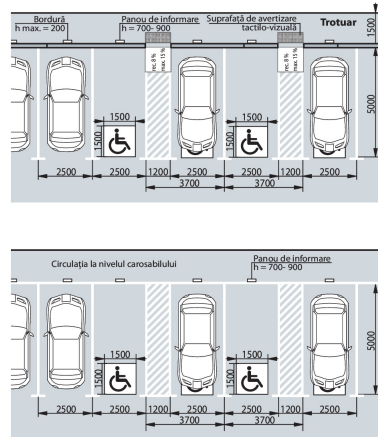


Fig. IV.18 Parcare pe o direcție perpendiculară față de carosabil

Intrare în clădire

Intrarea în clădire este la nivelul solului:	Nu
Dacă este folosită o intrare alternativă, există indicatoare care arată direcția către aceasta:	Nu
La intrare sunt trepte:	Da, 7 trepte , Înălțime totală a treptelor/scărilor (cm)112 cm
La intrarea în clădire este instalată o platformă de ridicare (verticală sau înclinată):	Nu
Ușa se deschide în interior sau exterior:	Exterior
Dimensiunile pragului/spațiului din fața ușii de intrare în clădire:	500 cm x 600 cm
Înălțimea pragului ușii (de la nivelul solului până la nivelul superior al pragului):	112 cm ! Pentru h - până în 20 cm - se aplica regula de 1:10 ! La fiecare 9 m de cm x 140 cm
Dacă există trepte, sunt semnalate treptele cu elemente contrastante și/sau tactile:	Nu Standard: prima și ultima treaptă trebuie semnalate în culori contrastante
Există rampă de acces:	Da
Lungimea rampei:	700 cm
Lățimea rampei:	96 cm
Rampa este din:	Metal
Rampa este de tip:	Fixă
Suprafața rampei este antiderapantă (nealunecoasă):	Da
Sunt bare de suport:	Da Bara este doar pe partea dreapta . Barele au două rânduri. Înălțimea barele de jos: 50. Înălțimea barele de sus: 71 .
Rampa are bară de siguranță: (din țeavă sau beton, la H = 5-10 cm)	Nu
Bariere/obstacole	Nu

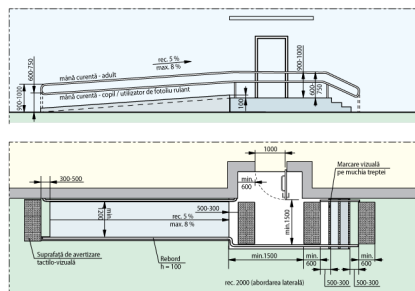


Fig. V.32.b Rampă de acces paralelă cu intrare în clădire

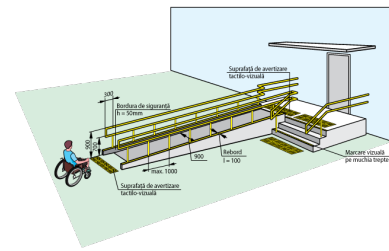


Fig. V.31.a Rampă de acces perpendiculară pe intrarea în clădire

Uși

Există o singură intrare comună:	Da
Există o intrare/ieșire de rezervă?	Nu
La intrarea în clădire există turnichete sau bariere rotative:	Nu
Deschiderea ușii este ușoară și necesită puțin efort (chiar dacă ușa este dotată cu amortizor):	Da
Pentru persoanele cu dizabilități este rezervată o intrare separată:	Nu
Dimensiuni ușă de intrare:	Dublă: 85 cm + 83 cm Standard: lumina ușii duble trebuie să fie de minim 90 cm Ușa mică din cea dublă se deschide
Prag ușă de intrare:	Un prag cu înălțimea: 7 cm Standard: pragul trebuie să fie de maxim 2 cm
Ușile de la intrare și din interiorul clădirii sunt dotate/marcate corespunzător cu semne contrastante:	Nu Standard: este o diferență de culoare contrastantă (culori închise / culori deschise) între perete și podea



Fig. V.23. - Exemplu de conformare a suprafețelor vitrate în cadrul foii de ușă și realizarea contrastului vizual

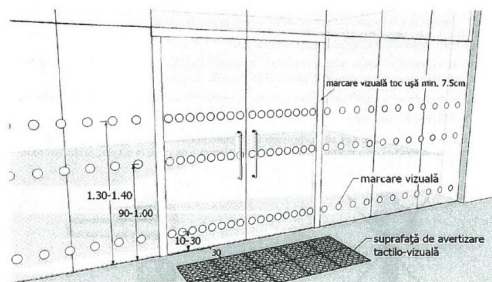


Fig. V.24. - Exemplu de conformare a suprafețelor vitrate în cadrul foii de ușă și realizarea contrastului vizual, atunci când ușa și suprafețele adiacente sunt vitrate



Coridoare

Coridoare:	Da
Lățimea coridorului (în cel mai îngust loc) este peste 150 cm?	Da
Trepte:	Nu
Pardoseala/podeaua în coridor este suprafață accesibilă:	Da
Suprafață alunecoasă:	Nu
Bariere/obstacole:	Nu
Culori contrastante (este o diferență de culoare contrastantă (culori închise / culori deschise) între perete și podea):	Nu
Iluminare bună (lumină de zi și lumină artificială) pe hol și pe culoarele principale:	Da

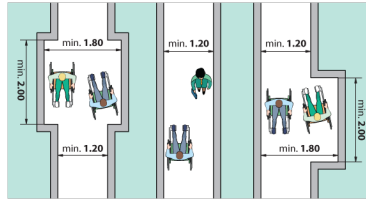


Fig. V.1 Buzunare la coridoare (p.47/

Sala în care se prestează serviciul public (un birou sau o cameră unde poate fi deservită o persoană cu dizabilități)

Este la nivel de:

Parter

Trepte:

Nu

Bariere/obstacole:

Nu

În sală este spațiu de manevră pentru un scaun rulant cu diagonala minimă de 140 cm:

Da

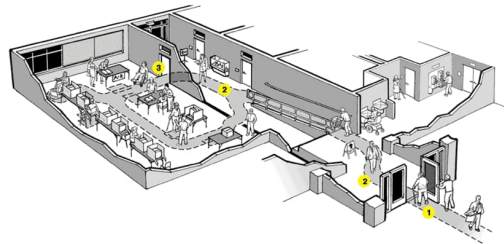
Spațiul interior este suficient iluminat:

Da

Culori contrastante pentru sală:

Da

Standard: este o diferență de culoare contrastantă (culori închise / culori deschise) între perete și podea



Grup sanitar

Grup sanitar în exterior:

Nu

Grup sanitar în interior:

Da . La Parter

Dacă Wc este la etaj subsol, demisol, atunci există un ascensor?

Nu

Există indicatoare pe coridoare și pe ușă, care semnalează grupul sanitar accesibil:

Da

Ușa de intrare WC interior, lățime:

75 cm

Standard: ușa trebuie să fie de minim 90 cm

Prag ușă de intrare:

Prag cu înălțimea: 4 cm

Standard: maxim 2 cm

Dimensiuni grup sanitar:

320 cm x 125 cm

Standard: minim 160 x 180 cm

Ușa cabină WC, lățime:

75 cm

Standard: ușa trebuie să fie de minim 90 cm

Ușa cabinei se deschide în :

Exterior

Standard: exterior

Dimensiuni cabină WC:

125 cm x 110 cm

Standard: minim 160 x 180 cm

Prag ușă cabină WC:

-

Tipul vasului WC:

Pe podea

Vasul WC are bare de suport:

Nu

Mecanismul de scurgere a apei este:

Integrat în vasul WC

Lavoar/chiuveță:

Da , înălțimea de: 80 cm

Standard: h - 85 cm

Categorii	Indicatori	Date colectate
	Este spațiu liber sub lavoar:	Nu
	Este uscător de mâini:	Da , se află lângă lavoar , la înălțimea de: 80 cm Standard: maxim 100 cm
	Înterupătoarele sunt poziționate la o înălțime de 80 până la 110 cm de la podea:	Da , la înălțimea de: 80 cm
	În toaletă sau cabine există cuier pentru haine:	Nu
	Culori contrastante:	Nu Standard: este o diferență de culoare contrastantă (culori închise / culori deschise) între perete și podea
	Colacul de WC este de o culoare contrastantă cu vasul de WC:	Nu
	Iluminare bună (lumină de zi și lumină artificială) în WC:	Da

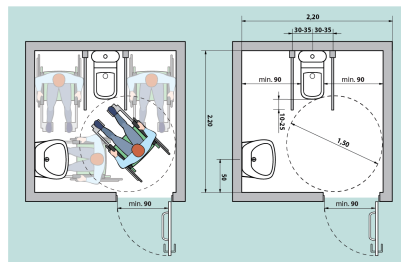


Fig.V42a Amenajarea unei cabine WC adaptate - tip A

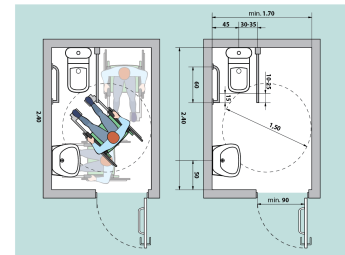


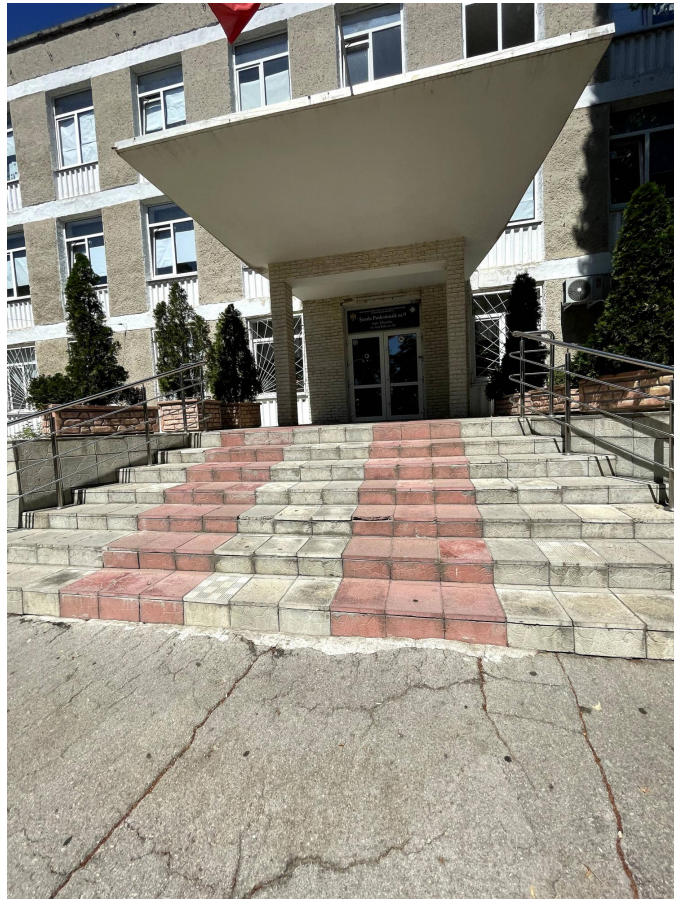
Fig.V43a Amenajarea unei cabine WC adaptate - tip B

Galerie - Căi de acces către clădire



Galerie - Intrare în clădire





Galerie - Sala de prestare a serviciului



Galerie - Grup sanitar



