

# Formular de evaluare a condițiilor de accesibilitate a clădirilor publice

Data: **30-06-2025**

Echipe de evaluare: **Viorel Zaprojan, monitor de accesibilitate**

Datele de contact (mobil, e-mail) ale evaluatorului: **viorelzaprojan@gmail.com, 067485817**

Categorii	Indicatori	Date colectate
Localitate, raion:	Vinatori (Nisporeni)	
Adresa, strada, nr.:	-	
Instituția:	Casa de cultura-BESV 23/42	
Tipul instituției:	BESV	
Latitudinea:	47.185589 ,	
Longitudinea:	28.102596	

## Căi de acces către clădire

Tip înveliș:	Prundiș
Drumurile/Căile de acces sunt:	Deteriorate
Trotuare:	Nu
Poartă intrare:	Nu
Prag poartă:	Nu
Borduri:	Nu
Scări/Trepte:	Nu
Bariere (piloni și/sau bolarzi stradali, panouri publicitare):	Nu
Nivel:	Înclinat în urcuș

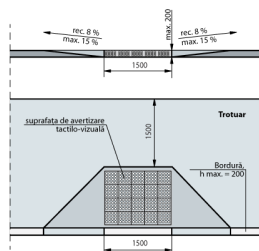


Fig. IV.8 Rampă de acces între trotuar și carosabil

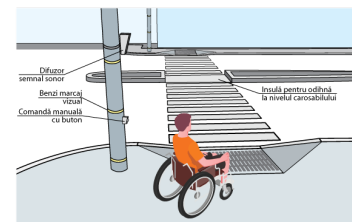


Fig. IV.14.a Traversarea străzilor cu lățime mai mare pe 4 benzi de circulație. Perspectivă

## Loc de parcare

Parcare obișnuită:	Nu , nici nu există loc unde poate fi amenajată parcare
Locuri de parcare amenajate pentru persoanele cu dizabilități:	Nu

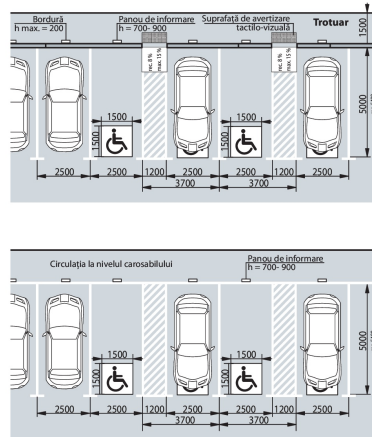


Fig. IV.18 Parcare pe o direcție perpendiculară față de carosabil

## Intrare în clădire

Intrarea în clădire este la nivelul solului:	Nu
Dacă este folosită o intrare alternativă, există indicatoare care arată direcția către aceasta:	Nu
La intrare sunt trepte:	Da, 5 trepte, înălțime totală a treptelor/scărilor (cm) 85 cm
La intrarea în clădire este instalată o platformă de ridicare (verticală sau înclinată):	Nu
Ușa se deschide în interior sau exterior:	Exterior
Dimensiunile pragului/spațiului din fața ușii de intrare în clădire:	413 cm x 500 cm
Înălțimea pragului ușii (de la nivelul solului până la nivelul superior al pragului):	85 cm ! Pentru h - până în 20 cm - se aplica regula de 1:10 ! La fiecare 9 m de cm x 140 cm
Dacă există trepte, sunt semnalate treptele cu elemente contrastante și/sau tactile:	Nu Standard: prima și ultima treaptă trebuie semnalate în culori contrastante
Există rampă de acces:	Nu
Nu există rampă, dar sunt șine metalice:	Nu

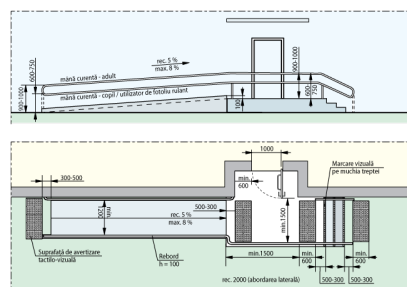


Fig. V.32.b Rampă de acces paralelă cu intrare în clădire

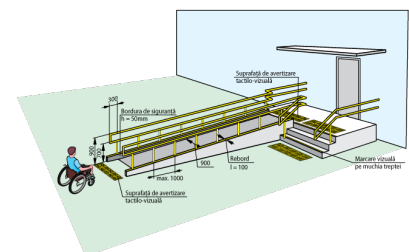


Fig. V.31.a Rampă de acces perpendiculară pe intrarea în clădire

## Uși

Există o singură intrare comună:	Da
Există o intrare/ieșire de rezervă?	Da
La intrarea în clădire există turnichete sau bariere rotative:	Nu
Deschiderea ușii este ușoară și necesită puțin efort (chiar dacă ușa este dotată cu amortizor):	Da

Categorii	Indicatori	Date colectate
	Pentru persoanele cu dizabilități este rezervată o intrare separată:	Nu
	Dimensiuni ușă de intrare:	Dublă: 160 cm + 160 cm Standard: lumina ușii duble trebuie să fie de minim 90 cm Ușa mică din cea dublă se deschide
	Prag ușă de intrare:	Un prag cu înălțimea: -2 cm Standard: pragul trebuie să fie de maxim 2 cm
	Ușile de la intrare și din interiorul clădirii sunt dotate/marcate corespunzător cu semne contrastante:	Nu Standard: este o diferență de culoare contrastantă (culori închise / culori deschise) între perete și podea



Fig. V.23. - Exemplu de conformare a suprafețelor vitrate în cadrul foii de ușă și realizarea contrastului vizual

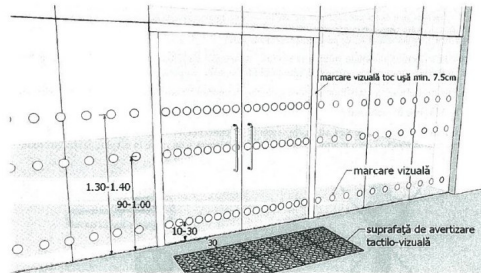


Fig. V.24. - Exemplu de conformare a suprafețelor vitrate în cadrul foii de ușă și realizarea contrastului vizual, atunci când ușa și suprafețele adiacente sunt vitrate

## Coridoare

Coridoare: Nu

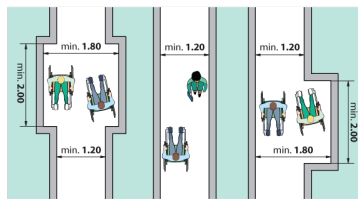
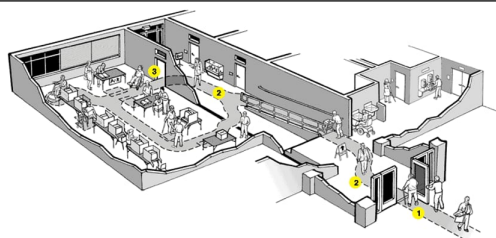


Fig. V.1 Buzunare la coridoare /p.47/

## Sala în care se prestează serviciul public (un birou sau o cameră unde poate fi deservită o persoană cu dizabilități)

Este la nivel de:	Parter
Trepte:	Nu
Barriere/obstacole:	Nu
În sală este spațiu de manevră pentru un scaun rulant cu diagonala minimă de 140 cm:	Da
Spațiul interior este suficient iluminat:	Da
Culori contrastante pentru sală:	Nu Standard: este o diferență de culoare contrastantă (culori închise / culori deschise) între perete și podea



## Grup sanitar

Categorii	Indicatori	Date colectate
	Grup sanitar în exterior:	Da
	Grup sanitar în interior:	Nu

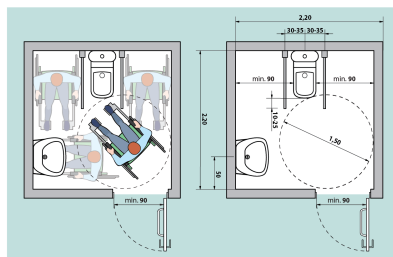


Fig. V.42.a Amenajarea unei cabine WC adaptate - tip A

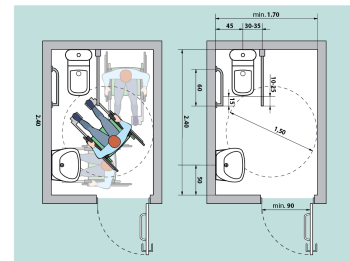


Fig. V.42.b Amenajarea unei cabine WC adaptate - tip B

**Galerie - Căi de acces către clădire**

---



**Galerie - Intrare în clădire**

---

