

Formular de evaluare a condițiilor de accesibilitate a clădirilor publice

Data: **06-06-2025**

Echipa de evaluare: **Jalba Ludmila, Monitor de accesibilitate**

Datele de contact (mobil, e-mail) ale evaluatorului: **ludmila.jalba@gmail.com, 062187830**

Categorii	Indicatori	Date colectate
Localitate, raion:	Soltoaia (Falesti)	
Adresa, strada, nr.:	-	
Instituția:	BESV nr. 17/ 20 Căminul Cultural s. Șoltoaia	
Tipul instituției:	Instituție culturală	
Latitudinea:	47.457387 ,	
Longitudinea:	27.814452	

Căi de acces către clădire

Tip înveliș:	Prundiș
Drumurile/Căile de acces sunt:	Deteriorate
Trotuare:	Nu
Poartă intrare:	Da, are lățimea: 164 cm
Borduri:	Nu
Scări/Trepte:	Da, 2 scări/trepte , înălțimea:27 cm
Bariere (piloni și/sau bolarzi stradali, panouri publicitare):	Nu
Nivel:	Înclinat în urcuș

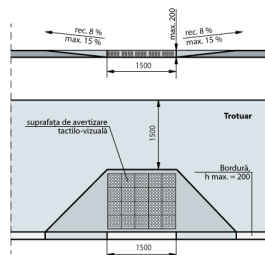


Fig. IV.8 Rampă de acces între trotuar și carosabil

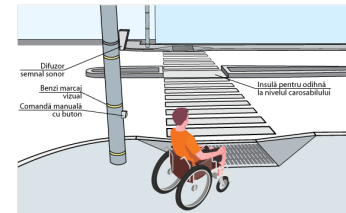


Fig. IV.14.a Traversarea străzilor cu lățime mai mare pe 4 benzi de circulație. Perspectivă

Loc de parcare

Parcare obișnuită:

Nu , nici nu există loc unde poate fi amenajată parcare

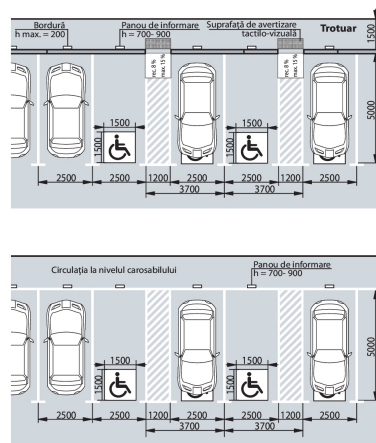


Fig. IV.18 Parcare pe o direcție perpendiculară față de carosabil

Intrare în clădire

Intrarea în clădire este la nivelul solului:

Nu

Categorii	Indicatori	Date colectate
	Dacă este folosită o intrare alternativă, există indicatoare care arată direcția către aceasta:	Nu
	La intrare sunt trepte:	Da, 6 trepte , Înălțime totală a treptelor/scărilor (cm)176 cm
	La intrarea în clădire este instalată o platformă de ridicare (verticală sau înclinată):	Nu
	Ușa se deschide în interior sau exterior:	Exterior
	Dimensiunile pragului/spațiului din fața ușii de intrare în clădire:	259 cm x 324 cm
	Înălțimea pragului ușii (de la nivelul solului până la nivelul superior al pragului):	176 cm ! Pentru h - până în 20 cm - se aplica regula de 1:10 ! La fiecare 9 m de cm x 140 cm
	Dacă există trepte, sunt semnalate treptele cu elemente contrastante și/sau tactile:	Nu Standard: prima și ultima treaptă trebuie semnalate în culori contrastante
	Există rampă de acces:	Nu
	Nu există rampă, dar sunt șine metalice:	Nu

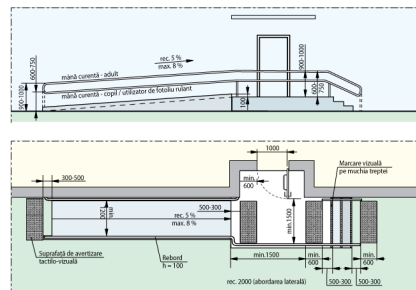


Fig. V.32.b Rampă de acces paralelă cu intrare în clădire

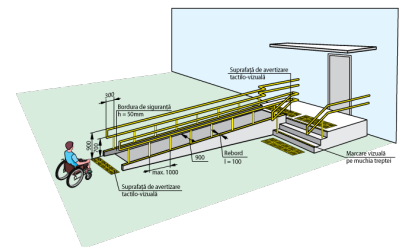


Fig. V.31.a Rampă de acces perpendiculară pe intrarea în clădire

Uși

Există o singură intrare comună:



Fig. V.23. - Exemplu de conformare a suprafețelor vitrate în cadrul foii de ușă și realizarea contrastului vizual

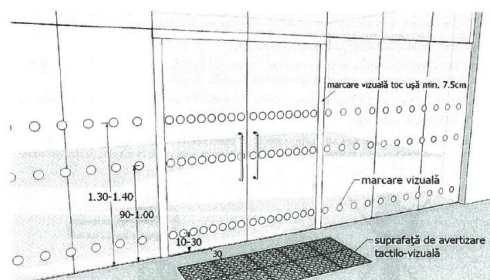


Fig. V.24. - Exemplu de conformare a suprafețelor vitrate în cadrul foii de ușă și realizarea contrastului vizual, atunci când ușa și suprafețele adiacente sunt vitrate



Coridoare

Coridoare:	Da
Lățimea coridorului (în cel mai îngust loc) este peste 150 cm?	Da
Trepte:	Nu
Pardoseala/podeaua în coridor este suprafață accesibilă:	Da
Suprafață alunecoasă:	Nu
Bariere/obstacole:	Nu
Culori contrastante (este o diferență de culoare contrastantă (culori închise / culori deschise) între perete și podea):	Da
Iluminare bună (lumină de zi și lumină artificială) pe hol și pe culoarele principale:	Da

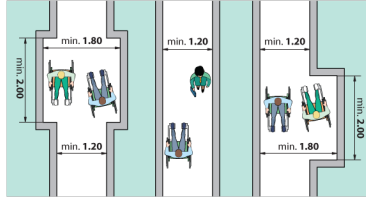


Fig. V.1 Buzunare la coridoare / p.47/

Sala în care se prestează serviciul public (un birou sau o cameră unde poate fi deservită o persoană cu dizabilități)

Este la nivel de:

Parter

Bariere/obstacole:

Nu

În sală este spațiu de manevră pentru un scaun rulant cu diagonala minimă de 140 cm:

Da

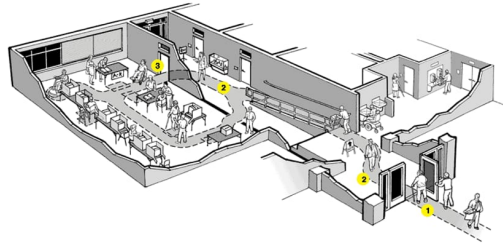
Spațiul interior este suficient iluminat:

Da

Culori contrastante pentru sală:

Da

Standard: este o diferență de culoare contrastantă (culori închise / culori deschise) între perete și podea



Grup sanitar

Grup sanitar în exterior:

Da

Grup sanitar în interior:

Nu

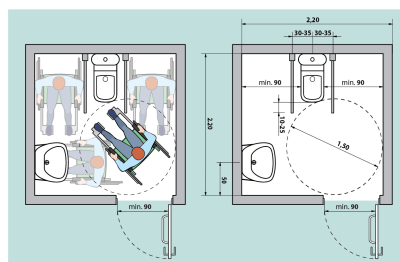


Fig. V.42a Amenajarea unei cabine WC adaptate - tip A

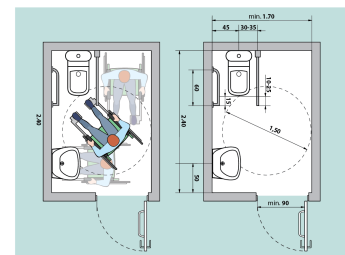


Fig. V.43a Amenajarea unei cabine WC adaptate - tip B

Galerie - Căi de acces către clădire



Galerie - Intrare în clădire



