

Formular de evaluare a condițiilor de accesibilitate a clădirilor publice

Data: **11-06-2025**

Echipa de evaluare: **Natalia Negura, Monitor de accesibilitate**

Datele de contact (mobil, e-mail) ale evaluatorului: **nnegura92@gmail.com, 069928600**

Categorii	Indicatori	Date colectate
Localitate, raion:	Cornesti (Ungheni)	
Adresa, strada, nr.:	-	
Instituția:	BESV 35/13 Gimnaziu	
Tipul instituției:	Instituție educațională	
Latitudinea:	47.369779 ,	
Longitudinea:	27.995908	

Căi de acces către clădire

Tip înveliș:	asfalt + pământ tasat
Drumurile/Căile de acces sunt:	Denivelate
Trotuare:	Da
Trecerea de pe carosabil spre trotuar/clădire:	Lină
Poartă intrare:	Nu
Prag poartă:	Nu
Există pavaj tactil sau marcaj contrastant la ieșirea de pe carosabil pe trotuar:	Nu
Trotuarul are pavaj tactil sau marcaj contrastant:	Nu
Borduri:	Nu
Scări/Trepte:	Nu
Bariere (piloni și/sau bolarzi stradali, panouri publicitare):	Nu
Nivel:	Orizontal

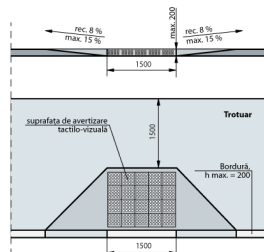


Fig. IV.8 Rampă de acces între trotuar și carosabil

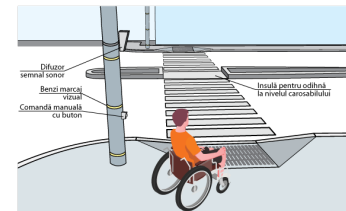


Fig. IV.14.a Traversarea străzilor cu lățime mai mare pe 4 benzi de circulație. Perspectivă

Loc de parcare

Parcare obișnuită:	Da
Locuri de parcare amenajate pentru persoanele cu dizabilități:	Nu

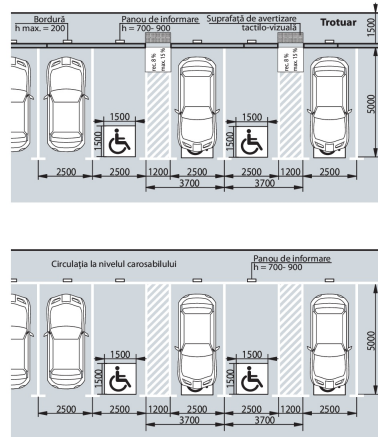


Fig. IV.18 Parcare pe o direcție perpendiculară față de carosabil

Intrare în clădire

Intrarea în clădire este la nivelul solului:	Nu
La intrare sunt trepte:	Da, 4 trepte , Înălțime totală a treptelor/scărilor (cm)40 cm
La intrarea în clădire este instalată o platformă de ridicare (verticală sau înclinată):	Nu
Ușa se deschide în interior sau exterior:	Exterior
Dimensiunile pragului/spațiului din fața ușii de intrare în clădire:	300 cm x 600 cm
Înălțimea pragului ușii (de la nivelul solului până la nivelul superior al pragului):	40 cm Standard: Se aplica regula de 1:12
Dacă există trepte, sunt semnalate treptele cu elemente contrastante și/sau tactile:	Nu Standard: prima și ultima treaptă trebuie semnalate în culori contrastante
Există rampă de acces:	Da
Lungimea rampei:	300 cm
Lățimea rampei:	105 cm
Rampa este din:	Pavaj
Rampa este de tip:	Fixă
Suprafața rampei este antiderapantă (nealunecoasă):	Nu
Sunt bare de suport:	Da Barele sunt pe ambele părți. Barele au două rânduri. Înălțimea barele de jos: 50. Înălțimea barele de sus: 79 .
Rampa are bară de siguranță: (din țeavă sau beton, la H = 5-10 cm)	Da, la înălțimea: 50 cm
Bariere/obstacole	Nu

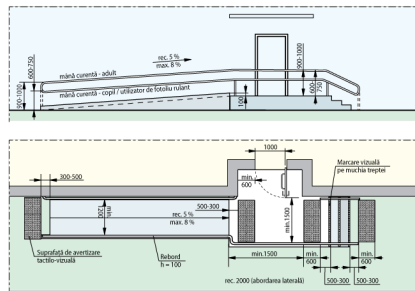


Fig. V.32.b Rampă de acces paralelă cu intrare în clădire

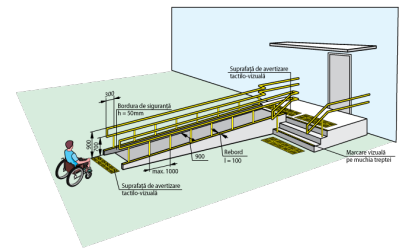


Fig. V.31.a Rampă de acces perpendiculară pe intrarea în clădire

Uși

Există o singură intrare comună:	Da
Există o intrare/ieșire de rezervă?	Nu
La intrarea în clădire există turnichete sau bariere rotative:	Nu
Deschiderea ușii este ușoară și necesită puțin efort (chiar dacă ușa este dotată cu amortizor):	Da
Pentru persoanele cu dizabilități este rezervată o intrare separată:	Nu
Dimensiuni ușă de intrare:	Dublă: 75 cm + 79 cm Standard: lumina ușii duble trebuie să fie de minim 90 cm Ușa mică din cea dublă se deschide
Prag ușă de intrare:	Un prag cu înălțimea: 4 cm Standard: pragul trebuie să fie de maxim 2 cm
Uși în interior:	Lățimea: 81 cm , 86 cm
Praguri de la ușile de interior:	Prag 1 cu înălțimea: 3 cm Standard: pragul trebuie să fie de maxim 2 cm
Ușile de la intrare și din interiorul clădirii sunt dotate/marcate corespunzător cu semne contrastante:	Nu Standard: este o diferență de culoare contrastantă (culori închise / culori deschise) între perete și podea



Fig. V.23. - Exemplu de conformare a suprafețelor vitrate în cadrul foii de ușă și realizarea contrastului vizual

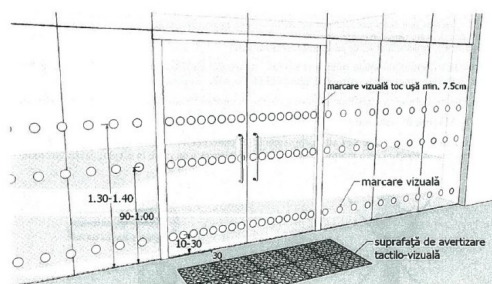


Fig. V.24. - Exemplu de conformare a suprafețelor vitrate în cadrul foii de ușă și realizarea contrastului vizual, atunci când ușa și suprafețele adiacente sunt vitrate



Coridoare

Coridoare:	Da
Trepte:	Nu
Pardoseala/podeaua în coridor este suprafață accesibilă:	Da
Suprafață alunecoasă:	Nu
Bariere/obstacole:	Nu
Culori contrastante (este o diferență de culoare contrastantă (culori închise / culori deschise) între perete și podea):	Da

Categorii	Indicatori	Date colectate
	Iluminare bună (lumină de zi și lumină artificială) pe hol și pe culoarele principale:	Da

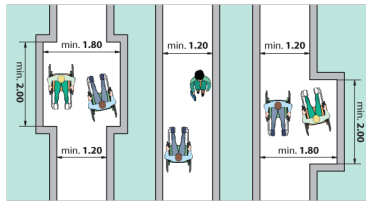


Fig. V.1 Buzunare la coridoare /p.47/

Sala în care se prestează serviciul public (un birou sau o cameră unde poate fi deservită o persoană cu dizabilități)

Este la nivel de: Parter

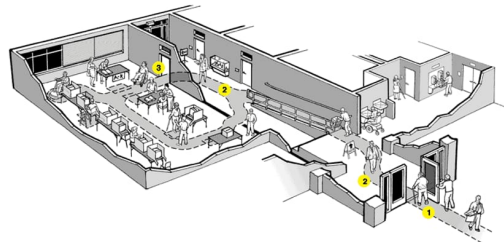
Trepte: Nu

Bariere/obstacole: Nu

În sală este spațiu de manevră pentru un scaun rulant cu diagonala minimă de 140 cm: Da

Spațiul interior este suficient iluminat: Da

Culori contrastante pentru sală: Da
Standard: este o diferență de culoare contrastantă (culori închise / culori deschise) între perete și podea



Grup sanitar

Grup sanitar în exterior: Nu

Grup sanitar în interior: Nu

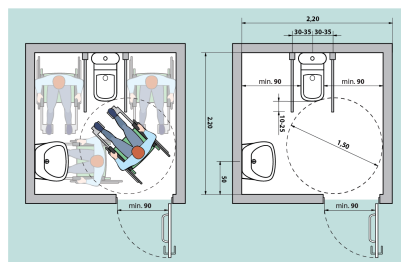


Fig. V.42a Amenajarea unei cabine WC adaptate - tip A

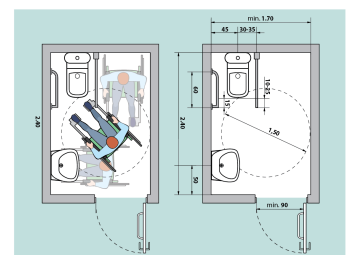


Fig. V.43a Amenajarea unei cabine WC adaptate - tip B

Galerie - Căi de acces către clădire



Galerie - Intrare în clădire





Galerie - Sala de prestare a serviciului

