

Formular de evaluare a condițiilor de accesibilitate a clădirilor publice

Data: **19-06-2025**

Echipe de evaluare: **GI PRO ȘTEFĂNEȘTI, Monitor de accesibilitate**

Datele de contact (mobil, e-mail) ale evaluatorului: **ionutbalanel@mail.ru, 069543039**

Categorii	Indicatori	Date colectate
Localitate, raion:	Octeabriscoe (Floresti)	
Adresa, strada, nr.:	-	
Instituția:	BESV-18/68 (Căminul cultural)	
Tipul instituției:	BESV	
Latitudinea:	47.955776 ,	
Longitudinea:	28.536247	

Căi de acces către clădire

Tip înveliș:	Prundiș
Drumurile/Căile de acces sunt:	Deteriorate
Trotuare:	Nu
Poartă intrare:	Da, are lățimea: 194 cm
Prag poartă:	Nu
Borduri:	Nu
Scări/Trepte:	Nu
Bariere (piloni și/sau bolarzi stradali, panouri publicitare):	Nu
Nivel:	Înclinat în coborâș

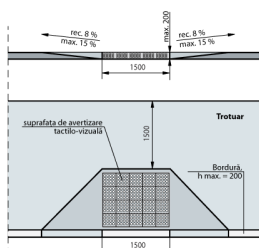


Fig. IV.8 Rampă de acces între trotuar și carosabil

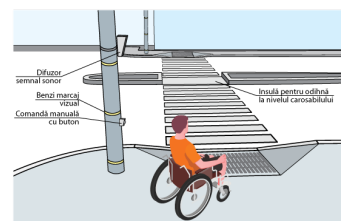


Fig. IV.14.a Traversarea străzilor cu lățime mai mare pe 4 benzi de circulație. Perspectivă

Loc de parcare

Parcare obișnuită:	Nu , nici nu există loc unde poate fi amenajată parcare
Locuri de parcare amenajate pentru persoanele cu dizabilități:	Nu

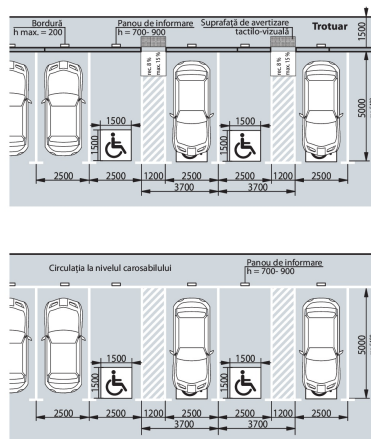


Fig. IV.18 Parcare pe o direcție perpendiculară față de carosabil

Intrare în clădire

Intrarea în clădire este la nivelul solului:	Nu
La intrare sunt trepte:	Da, 2 trepte , Înălțime totală a treptelor/scărilor (cm)40 cm
La intrarea în clădire este instalată o platformă de ridicare (verticală sau înclinată):	Nu
Ușa se deschide în interior sau exterior:	Exterior
Dimensiunile pragului/spațiului din fața ușii de intrare în clădire:	210 cm x 310 cm
Înălțimea pragului ușii (de la nivelul solului până la nivelul superior al pragului):	40 cm Standard: Se aplica regula de 1:12
Dacă există trepte, sunt semnalate treptele cu elemente contrastante și/sau tactile:	Nu Standard: prima și ultima treaptă trebuie semnalate în culori contrastante
Există rampă de acces:	Nu
Nu există rampă, dar sunt șine metalice:	Nu

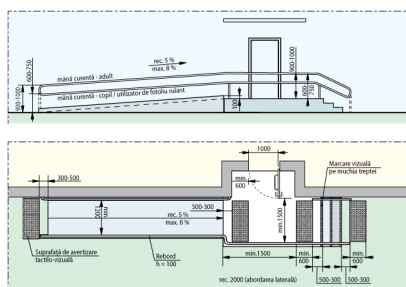


Fig. V.32.b Rampă de acces paralelă cu intrare în clădire

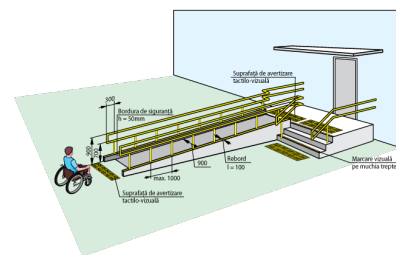

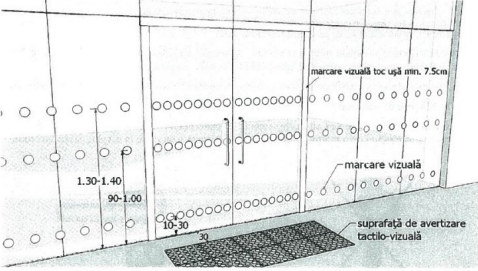



Fig. V.31.a Rampă de acces perpendiculară pe intrarea în clădire

Uși

Există o singură intrare comună:	Da
Există o intrare/ieșire de rezervă?	Nu
La intrarea în clădire există turnichete sau bariere rotative:	Nu
Deschiderea ușii este ușoară și necesită puțin efort (chiar dacă ușa este dotată cu amortizor):	Da
Pentru persoanele cu dizabilități este rezervată o intrare separată:	Nu

Categorii	Indicatori	Date colectate
	Dimensiuni ușă de intrare:	Dublă: 73 cm + 75 cm Standard: lumina ușii duble trebuie să fie de minim 90 cm Ușa mică din cea dublă se deschide
	Prag ușă de intrare:	Un prag cu înălțimea: 5 cm Standard: pragul trebuie să fie de maxim 2 cm
	Ușile de la intrare și din interiorul clădirii sunt dotate/marcate corespunzător cu semne contrastante:	Nu Standard: este o diferență de culoare contrastantă (culori închise / culori deschise) între perete și podea
		
		
	Fig. V.23. – Exemplu de conformare a suprafețelor vitrate în cadrul foii de ușă și realizarea contrastului vizual	
	Fig. V.24. – Exemplu de conformare a suprafețelor vitrate în cadrul foii de ușă și realizarea contrastului vizual, atunci când ușa și suprafețele adiacente sunt vitrate	

Coridoare

Coridoare:

Nu

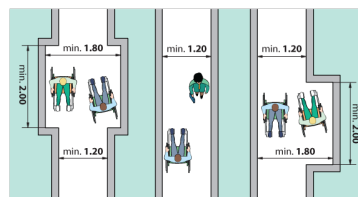


Fig. V.1 Buzunare la coridoare /p.47/

Sala în care se prestează serviciul public (un birou sau o cameră unde poate fi deservită o persoană cu dizabilități)

Este la nivel de:

Parter

Trepte:

Da, 1 trepte , înălțimea:6 cm

Bariere/obstacole:

Da . De tipul: țeavă

În sală este spațiu de manevră pentru un scaun rulant cu diagonala minimă de 140 cm:

Da

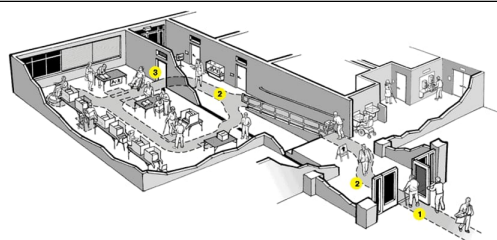
Spațiul interior este suficient iluminat:

Da

Culori contrastante pentru sală:

Da

Standard: este o diferență de culoare contrastantă (culori închise / culori deschise) între perete și podea



Grup sanitar

Grup sanitar în exterior:

Da

Grup sanitar în interior:

Nu

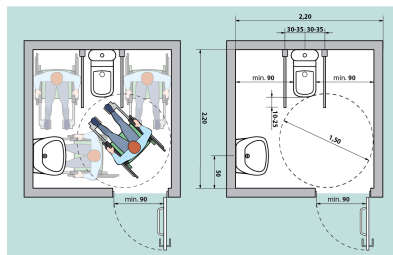


Fig. V.42.A Amenajarea unei cabine WC adaptate - tip A

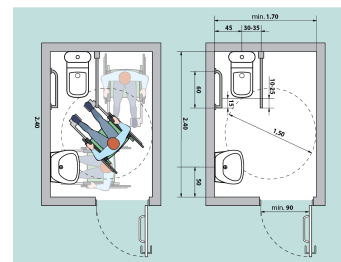
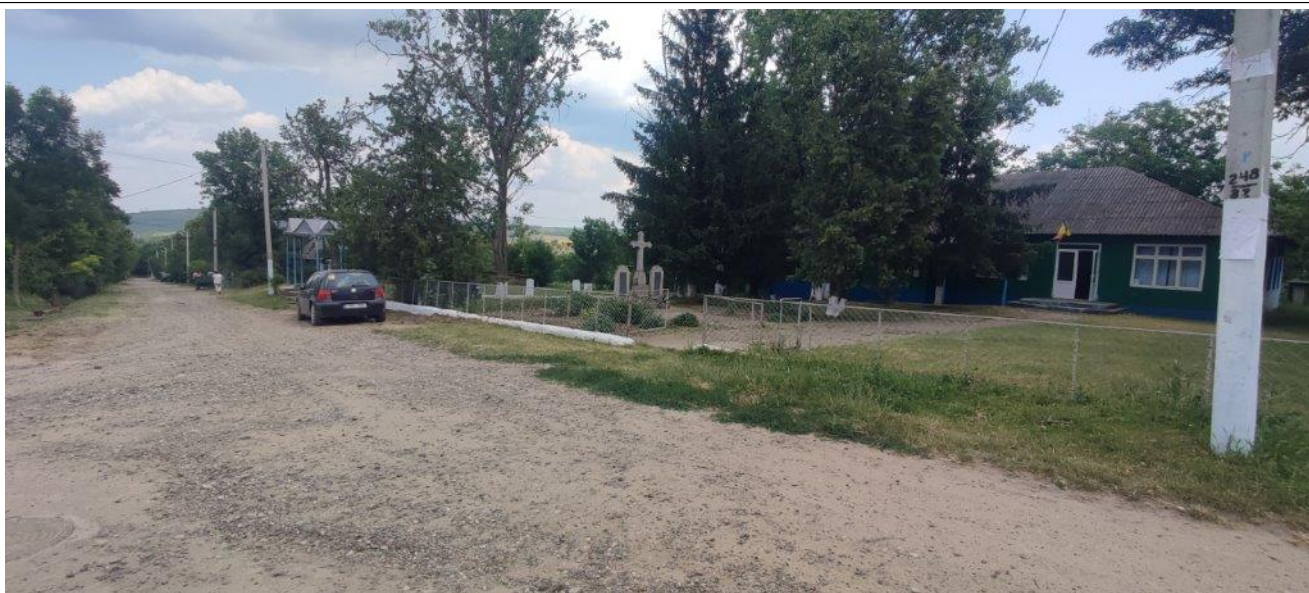


Fig. V.42.B Amenajarea unei cabine WC adaptate - tip B

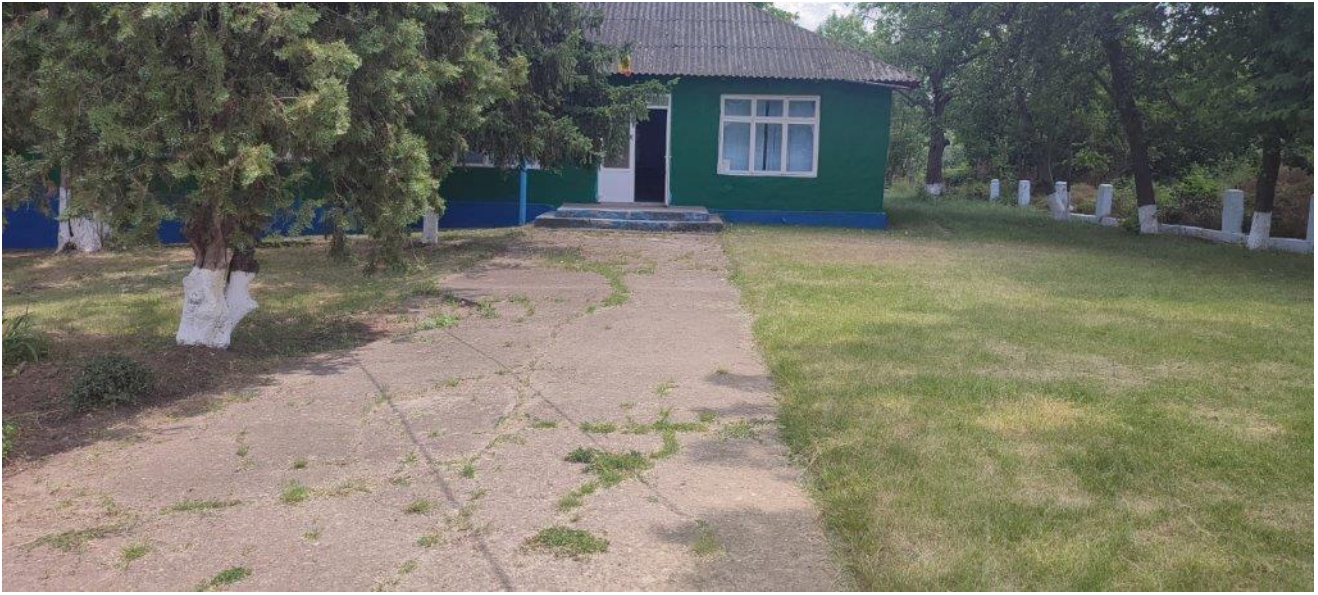
Galerie - Date generale



Galerie - Căi de acces către clădire







Galerie - Intrare în clădire



Galerie - Uși



Galerie - Sala de prestare a serviciului



