

# Formular de evaluare a condițiilor de accesibilitate a clădirilor publice

Data: **19-06-2025**

Echipe de evaluare: **GI PRO ȘTEFĂNEȘTI, Monitor de accesibilitate**

Datele de contact (mobil, e-mail) ale evaluatorului: **ionutbalanel@mail.ru, 069543039**

Categorii	Indicatori	Date colectate
Localitate, raion:	Tîrgul-vertiujeni (Floresti)	
Adresa, strada, nr.:	-	
Instituția:	BESV-18/63 (Centrul cultural)	
Tipul instituției:	BESV	
Latitudinea:	48.030395 ,	
Longitudinea:	28.534466	

## Căi de acces către clădire

Tip înveliș:	Asfalt
Drumurile/Căile de acces sunt:	Calitative
Trotuare:	Nu
Poartă intrare:	Da, are lățimea: 300 cm
Prag poartă:	Nu
Borduri:	Nu
Scări/Trepte:	Da, 7 scări/trepte , înălțimea:80 cm
Bariere (piloni și/sau bolarzi stradali, panouri publicitare):	Nu
Nivel:	Orizontal

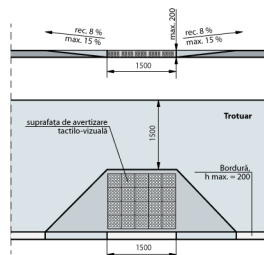


Fig. IV.8 Rampă de acces între trotuar și carosabil

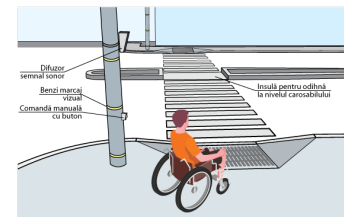


Fig. IV.14.a Traversarea străzilor cu lățime mai mare pe 4 benzi de circulație. Perspectivă

## Loc de parcare

Parcare obișnuită:	Nu , dar există loc unde poate fi amenajată parcare
Locuri de parcare amenajate pentru persoanele cu dizabilități:	Nu



Categorii	Indicatori	Date colectate
	Există o singură intrare comună:	Da
	Există o intrare/ieșire de rezervă?	Nu
	La intrarea în clădire există turnichete sau bariere rotative:	Nu
	Deschiderea ușii este ușoară și necesită puțin efort (chiar dacă ușa este dotată cu amortizor):	Da
	Pentru persoanele cu dizabilități este rezervată o intrare separată:	Nu
	Dimensiuni ușă de intrare:	Dublă: 70 cm + 56 cm Standard: lumina ușii duble trebuie să fie de minim 90 cm Ușa mică din cea dublă se deschide
	Prag ușă de intrare:	Un prag cu înălțimea: 3 cm Standard: pragul trebuie să fie de maxim 2 cm
	Uși în interior:	Lățimea: 126 cm
	Praguri de la ușile de interior:	Prag 1 cu înălțimea: 4 cm Standard: pragul trebuie să fie de maxim 2 cm
	Ușile de la intrare și din interiorul clădirii sunt dotate/marcate corespunzător cu semne contrastante:	Nu Standard: este o diferență de culoare contrastantă (culori închise / culori deschise) între perete și podea



Fig. V.23. – Exemplu de conformare a suprafețelor vitrate în cadrul foii de ușă și realizarea contrastului vizual

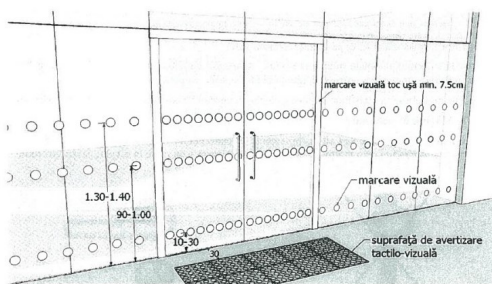


Fig. V.24. – Exemplu de conformare a suprafețelor vitrate în cadrul foii de ușă și realizarea contrastului vizual, atunci când ușa și suprafețele adiacente sunt vitrate



## Coridoare

Coridoare:	Da
Lățimea coridorului (în cel mai îngust loc) este peste 150 cm?	Da
Trepte:	Nu
Pardoseala/podeaua în coridor este suprafață accesibilă:	Da
Suprafață alunecoasă:	Nu
Bariere/obstacole:	Nu
Culori contrastante (este o diferență de culoare contrastantă (culori închise / culori deschise) între perete și podea):	Da
Iluminare bună (lumină de zi și lumină artificială) pe hol și pe culoarele principale:	Da

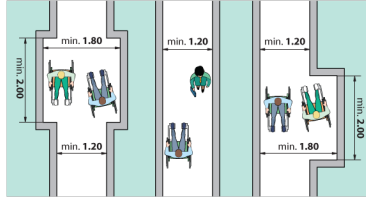


Fig. V.1 Buzunare la coridoare (p.47)

**Sala în care se prestează serviciul public (un birou sau o cameră unde poate fi deservită o persoană cu dizabilități)**

Este la nivel de:

Parter

Trepte:

Nu

Bariere/obstacole:

Nu

În sală este spațiu de manevră pentru un scaun rulant cu diagonala minimă de 140 cm:

Da

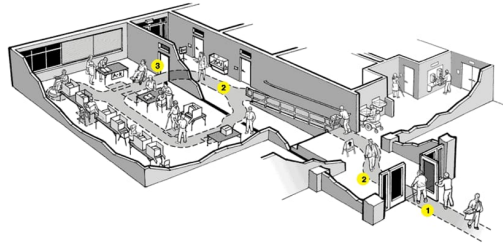
Spațiul interior este suficient iluminat:

Da

Culori contrastante pentru sală:

Da

Standard: este o diferență de culoare contrastantă (culori închise / culori deschise) între perete și podea



## Grup sanitar

Grup sanitar în exterior:

Da

Grup sanitar în interior:

Nu

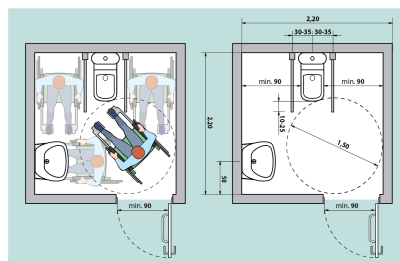


Fig. V.42a Aranjarea unei cabine WC adaptate - tip A

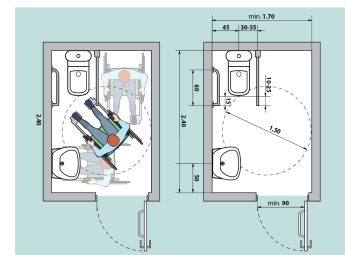
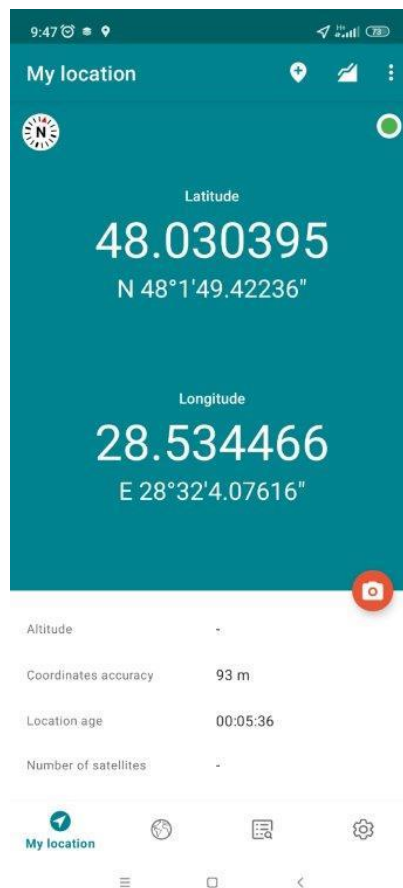
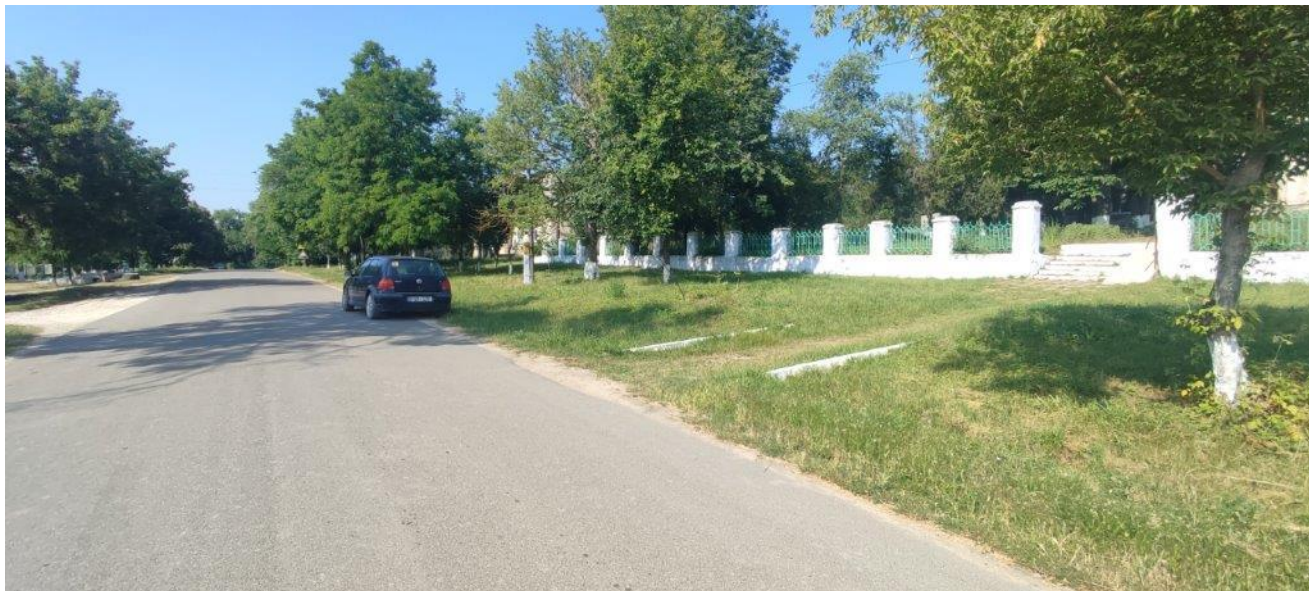


Fig. V.43a Aranjarea unei cabine WC adaptate - tip B

## Galerie - Date generale

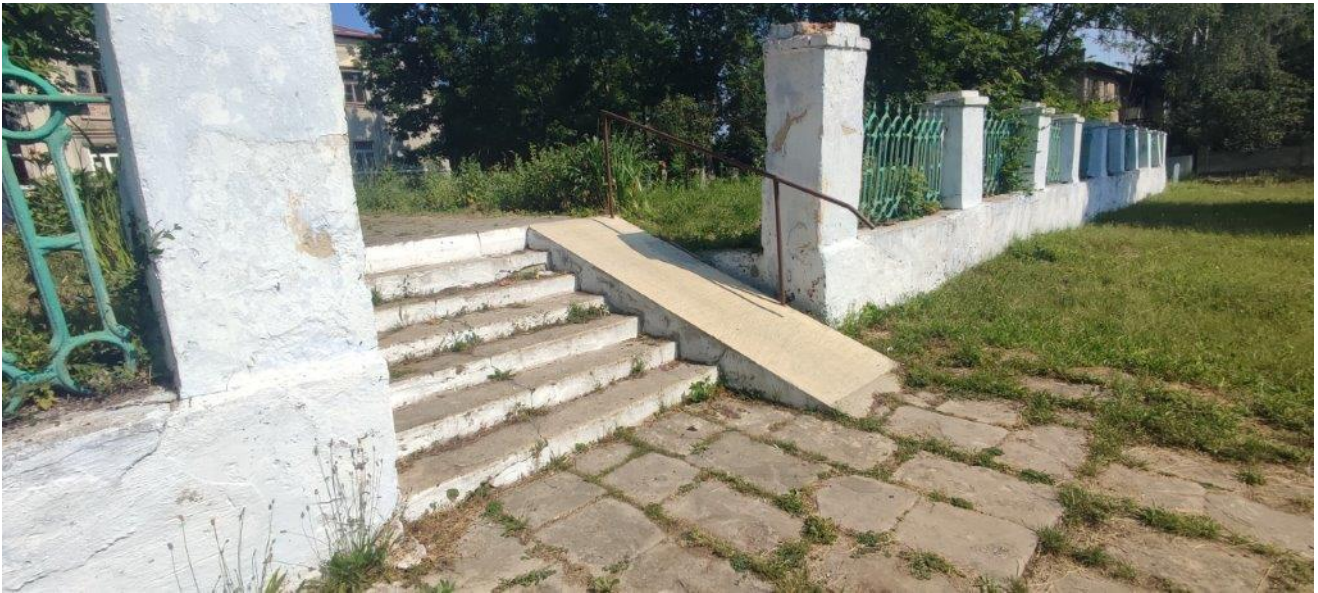


















**Galerie - Intrare în clădire**

---







---

**Galerie - Uși**



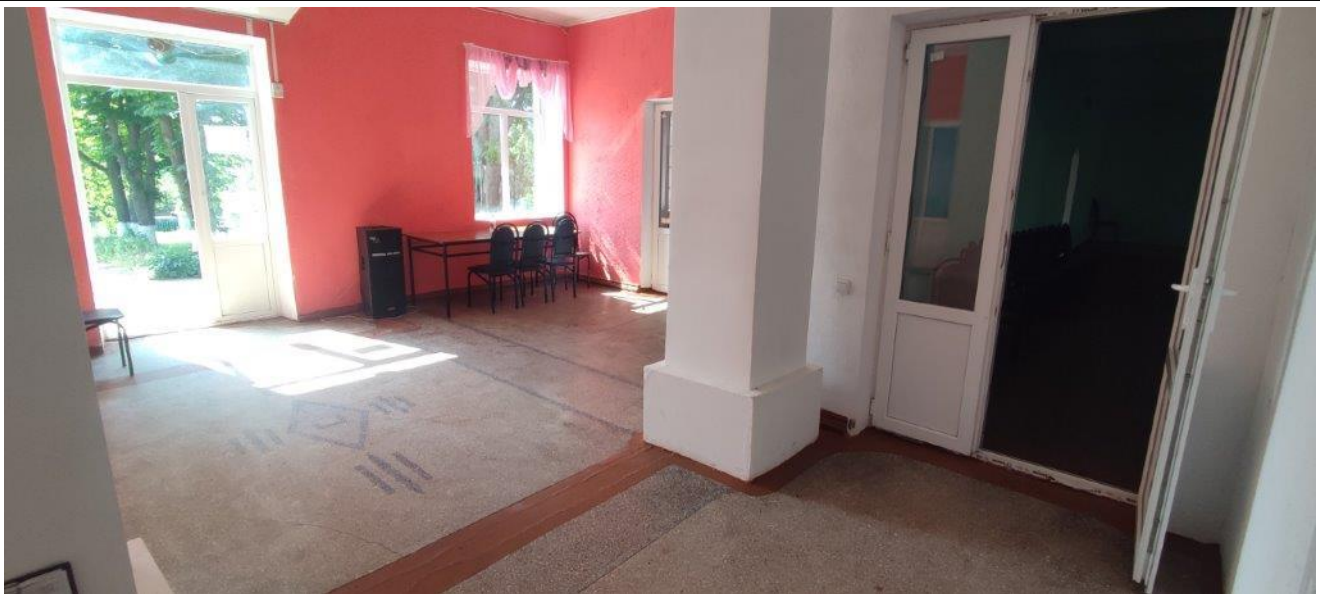






---

**Galerie - Coridoare**





---

**Galerie - Sala de prestare a serviciului**





