

Formular de evaluare a condițiilor de accesibilitate a clădirilor publice

Data: **01-07-2025**

Echipa de evaluare: **AO Filocalia,**

Datele de contact (mobil, e-mail) ale evaluatorului: **filocalia.proiecte@gmail.com, +373 68177007**

Categorii	Indicatori	Date colectate
Localitate, raion:	Singera (Chisinau)	
Adresa, strada, nr.:	or. Singera, str. 31 August 1989 nr. 35/1	
Instituția:	BESV 1/263 (Liceul Teoretic „Alexandru cel Bun”)	
Tipul instituției:	BESV	
Latitudinea:	46.546 ,	
Longitudinea:	28.976057	

Căi de acces către clădire

Tip înveliș:	Pavaj
Drumurile/Căile de acces sunt:	Calitative
Trotuare:	Da
Poartă intrare:	Da, are lățimea: 102 cm
Prag poartă:	Nu
Există pavaj tactil sau marcaj contrastant la ieșirea de pe carosabil pe trotuar:	Nu
Trotuarul are pavaj tactil sau marcaj contrastant:	Nu
Borduri:	Nu
Scări/Trepte:	Nu
Bariere (piloni și/sau bolarzi stradali, panouri publicitare):	Nu
Nivel:	Orizontal

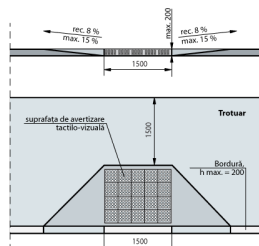


Fig. IV.8 Rampă de acces între trotuar și carosabil

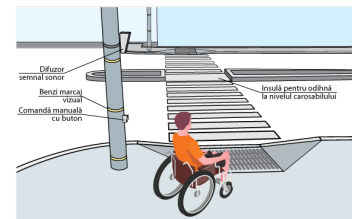


Fig. IV.14.a Traversarea străzilor cu lățime mai mare pe 4 benzi de circulație. Perspectivă

Loc de parcare

Parcare obișnuită:	Da
Locuri de parcare amenajate pentru persoanele cu dizabilități:	Nu

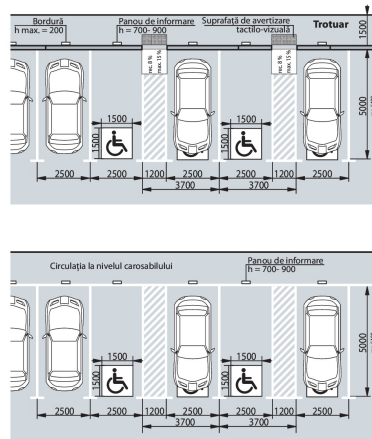


Fig. IV.18 Parcare pe o direcție perpendiculară față de carosabil

Intrare în clădire

Intrarea în clădire este la nivelul solului:	Nu
Dacă este folosită o intrare alternativă, există indicatoare care arată direcția către aceasta:	Nu
La intrare sunt trepte:	Da, 10 trepte , Înălțime totală a treptelor/scărilor (cm)148 cm
La intrarea în clădire este instalată o platformă de ridicare (verticală sau înclinată):	Nu
Ușa se deschide în interior sau exterior:	Exterior
Dimensiunile pragului/spațiului din fața ușii de intrare în clădire:	340 cm
Înălțimea pragului ușii (de la nivelul solului până la nivelul superior al pragului):	148 cm ! Pentru h - până în 20 cm - se aplica regula de 1:10 ! La fiecare 9 m de cm x 140 cm
Dacă există trepte, sunt semnalate treptele cu elemente contrastante și/sau tactile:	Nu Standard: prima și ultima treaptă trebuie semnalate în culori contrastante
Există rampă de acces:	Da
Lungimea rampei:	480 cm
Lățimea rampei:	152 cm
Rampa este din:	Pavaj
Rampa este de tip:	Fixă
Suprafața rampei este antiderapantă (nealunecoasă):	Da
Sunt bare de suport:	Da Barele sunt pe ambele părți. Barele au două rânduri. Înălțimea barele de jos: 63. Înălțimea barele de sus: 90 .
Rampa are bară de siguranță: (din țeavă sau beton, la H = 5-10 cm)	Nu
Bariere/obstacole	Nu

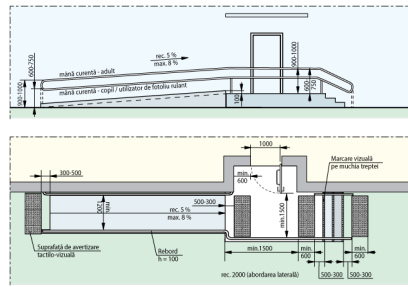


Fig. V.32.b Rampă de acces paralelă cu intrarea în clădire

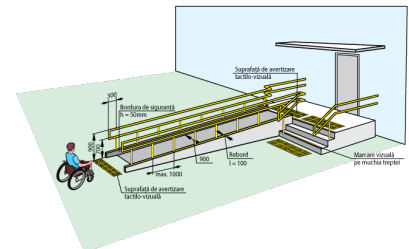


Fig. V.31.a Rampă de acces perpendiculară pe intrarea în clădire

Uși

Există o singură intrare comună:	Nu
Există o intrare/ieșire de rezervă?	Da
La intrarea în clădire există turnichete sau bariere rotative:	Nu
Deschiderea ușii este ușoară și necesită puțin efort (chiar dacă ușa este dotată cu amortizor):	Da
Pentru persoanele cu dizabilități este rezervată o intrare separată:	Nu
Dimensiuni ușă de intrare:	Dublă: 75 cm + 75 cm Standard: lumina ușii duble trebuie să fie de minim 90 cm
Prag ușă de intrare:	Un prag cu înălțimea: 5 cm Standard: pragul trebuie să fie de maxim 2 cm
Ușile de la intrare și din interiorul clădirii sunt dotate/marcate corespunzător cu semne contrastante:	Nu Standard: este o diferență de culoare contrastantă (culori închise / culori deschise) între perete și podea



Fig. V.23. - Exemplu de conformare a suprafețelor vitrate în cadrul foii de ușă și realizarea contrastului vizual

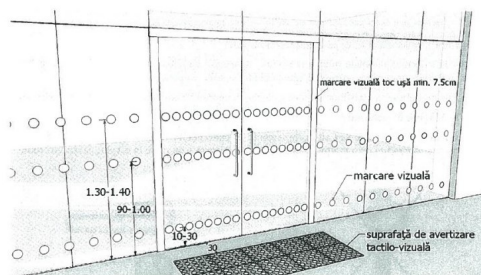


Fig. V.24. - Exemplu de conformare a suprafețelor vitrate în cadrul foii de ușă și realizarea contrastului vizual, atunci când ușă și suprafețele adiacente sunt vitrate



Coridoare

Coridoare:	Nu
------------	----

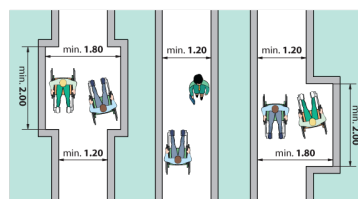
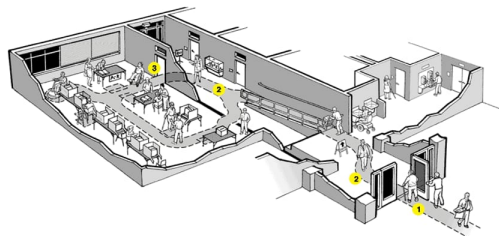


Fig. V.1 Buzunare la coridoare (p.47)

Sala în care se prestează serviciu public (un birou sau o cameră unde poate fi deservită o persoană cu dizabilități)

Este la nivel de:	Parter
-------------------	--------

Categorii	Indicatori	Date colectate
	Trepte:	Nu
	Bariere/obstacole:	Nu
	În sală este spațiu de manevră pentru un scaun rulant cu diagonala minimă de 140 cm:	Da
	Spațiul interior este suficient iluminat:	Da
	Culori contrastante pentru sală:	Da Standard: este o diferență de culoare contrastantă (culori închise / culori deschise) între perete și podea



Grup sanitar

Grup sanitar în exterior:	Nu
Grup sanitar în interior:	Da . La Parter
Există indicatoare pe coridoare și pe ușă, care semnalează grupul sanitar accesibil:	Nu
Ușa de intrare WC interior, lățime:	70 cm Standard: ușa trebuie să fie de minim 90 cm
Prag ușă de intrare:	Prag cu înălțimea de: 4 cm Standard: maxim 2 cm
Dimensiuni grup sanitar:	325 cm x 235 cm Standard: minim 160 x 180 cm
Tipul vasului WC:	Vas wc turcesc
Vasul WC are bare de suport:	Nu
Mecanismul de scurgere a apei este:	pe țeava de apă
Lavoar/chiuveță:	Da , înălțimea de: 85 cm Standard: h - 85 cm
Este spațiu liber sub lavoar:	Nu
Este uscător de mâini:	Nu
Înterupătoarele sunt poziționate la o înălțime de 80 până la 110 cm de la podea:	Nu
Toaleta este echipată cu sistem/buton de alarmă:	Nu
În toaletă sau cabine există cuier pentru haine:	Nu
Culori contrastante:	Da Standard: este o diferență de culoare contrastantă (culori închise / culori deschise) între perete și podea
Colacul de WC este de o culoare contrastantă cu vasul de WC:	Nu
Iluminare bună (lumină de zi și lumină artificială) în WC:	Da

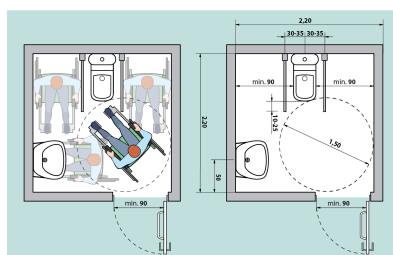


Fig. V.42. Amenajarea unei cabine WC adaptate - tip A

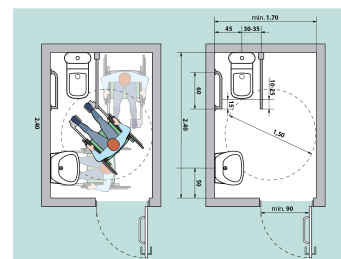


Fig. V.41. Amenajarea unei cabine WC adaptate - tip B





Galerie - Intrare în clădire







Galerie - Uși





Galerie - Sala de prestare a serviciului





Galerie - Grup sanitar



