

Formular de evaluare a condițiilor de accesibilitate a clădirilor publice

Data: **01-07-2025**

Echipa de evaluare: **AO Filocalia,**

Datele de contact (mobil, e-mail) ale evaluatorului: **filocalia.proiecte@gmail.com, +373 68177007**

Categorii	Indicatori	Date colectate
Localitate, raion:	Sîngera (Chisinau)	
Adresa, strada, nr.:	Sîngera, str. 31 August 1989 nr. 17	
Instituția:	BESV 1/262 (Casa de Cultură Sîngera)	
Tipul instituției:	BESV	
Latitudinea:	46.918361 ,	
Longitudinea:	28.973415	

Căi de acces către clădire

Tip înveliș:	Pavaj
Drumurile/Căile de acces sunt:	Denivelate
Trotuare:	Da
Trecerea de pe carosabil spre trotuar/clădire:	Abruptă
Poartă intrare:	Da, are lățimea: 110 cm
Prag poartă:	Nu
Există pavaj tactil sau marcaj contrastant la ieșirea de pe carosabil pe trotuar:	Nu
Trotuarul are pavaj tactil sau marcaj contrastant:	Nu
Borduri:	Nu
Scări/Trepte:	Nu
Bariere (piloni și/sau bolarzi stradali, panouri publicitare):	Nu
Nivel:	Înclinat în coborâș

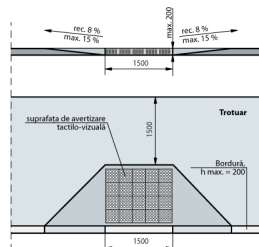


Fig. IV.8 Rampă de acces între trotuar și carosabil

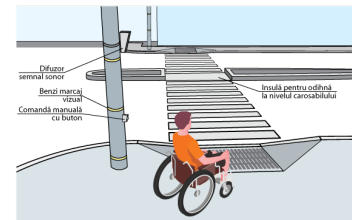


Fig. IV.14.a Traversarea străzilor cu lățime mai mare pe 4 benzi de circulație. Perspectivă

Loc de parcare

Parcare obișnuită:	Nu , dar există loc unde poate fi amenajată parcare
Locuri de parcare amenajate pentru persoanele cu dizabilități:	Nu

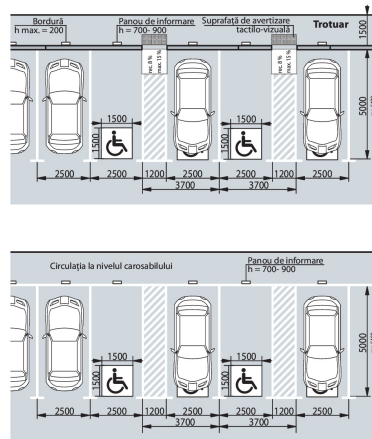


Fig. IV.18 Parcare pe o direcție perpendiculară față de carosabil

Intrare în clădire

Intrarea în clădire este la nivelul solului:	Nu
Dacă este folosită o intrare alternativă, există indicatoare care arată direcția către aceasta:	Nu
La intrare sunt trepte:	Da, 4 trepte, Înălțime totală a treptelor/scărilor (cm) 75 cm
La intrarea în clădire este instalată o platformă de ridicare (verticală sau înclinată):	Nu
Ușa se deschide în interior sau exterior:	Exterior
Dimensiunile pragului/spațiului din fața ușii de intrare în clădire:	445 cm
Înălțimea pragului ușii (de la nivelul solului până la nivelul superior al pragului):	75 cm Standard: Se aplica regula de 1:12
Dacă există trepte, sunt semnalate treptele cu elemente contrastante și/sau tactile:	Nu Standard: prima și ultima treaptă trebuie semnalate în culori contrastante
Există rampă de acces:	Da
Lungimea rampei:	215 cm
Lățimea rampei:	113 cm
Rampa este din:	Pavaj
Rampa este de tip:	Fixă
Suprafața rampei este antiderapantă (nealunecoasă):	Da
Sunt bare de suport:	Da Barele sunt pe ambele părți. Barele au un rând. Înălțimea barele de jos: 60. Înălțimea barele de sus: 70 .
Rampa are bară de siguranță: (din țevă sau beton, la H = 5-10 cm)	Nu
Bariere/obstacole	Nu

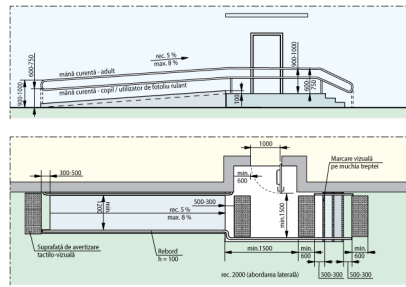


Fig. V.32.b Rampă de acces paralelă cu intrarea în clădire

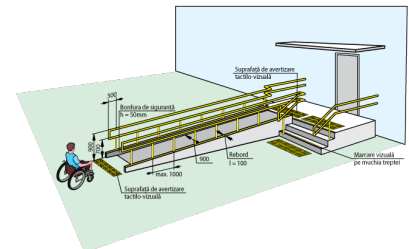


Fig. V.31.a Rampă de acces perpendiculară pe intrarea în clădire

Uși

Există o singură intrare comună:	Nu
Există o intrare/ieșire de rezervă?	Da
La intrarea în clădire există turnichete sau bariere rotative:	Nu
Deschiderea ușii este ușoară și necesită puțin efort (chiar dacă ușa este dotată cu amortizor):	Nu
Pentru persoanele cu dizabilități este rezervată o intrare separată:	Nu
Dimensiuni ușă de intrare:	Dublă: 75 cm + 75 cm Standard: lumina ușii duble trebuie să fie de minim 90 cm Ușa mică din cea dublă se deschide
Prag ușă de intrare:	Un prag cu înălțimea: 15 cm Standard: pragul trebuie să fie de maxim 2 cm
Uși în interior:	Lățimea: 150 cm
Ușile de la intrare și din interiorul clădirii sunt dotate/marcate corespunzător cu semne contrastante:	Nu Standard: este o diferență de culoare contrastantă (culori închise / culori deschise) între perete și podea



Fig. V.23. - Exemplu de conformare a suprafețelor vitrate în cadrul foii de ușă și realizarea contrastului vizual

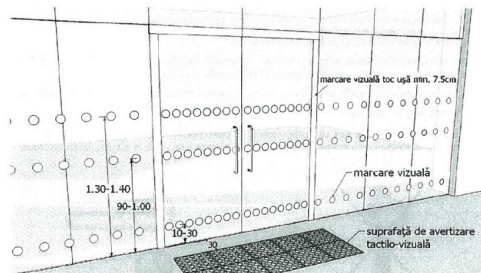


Fig. V.24. - Exemplu de conformare a suprafețelor vitrate în cadrul foii de ușă și realizarea contrastului vizual, atunci când ușa și suprafețele adiacente sunt vitrate



Coridoare

Coridoare:	Nu
------------	----

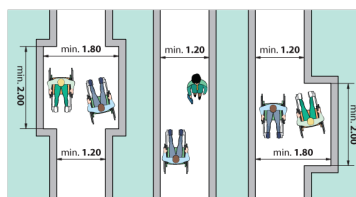
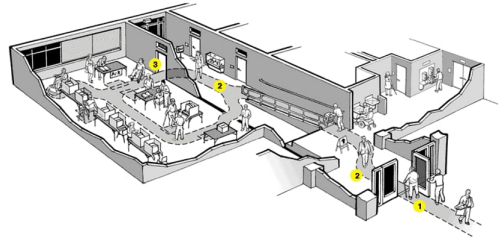


Fig. V.1 Buzunare la coridoare /p.47/

Sala în care se prestează serviciul public (un birou sau o cameră unde poate fi

Categorii	Indicatori	Date colectate
Este la nivel de:	Parter	
Trepte:		Nu
Bariere/obstacole:		Nu
În sală este spațiu de manevră pentru un scaun rulant cu diagonala minimă de 140 cm:		Da
Spațiul interior este suficient iluminat:		Da
Culori contrastante pentru sală:		Da Standard: este o diferență de culoare contrastantă (culori închise / culori deschise) între perete și podea



Grup sanitar

Grup sanitar în exterior:	Da
Grup sanitar în interior:	Da

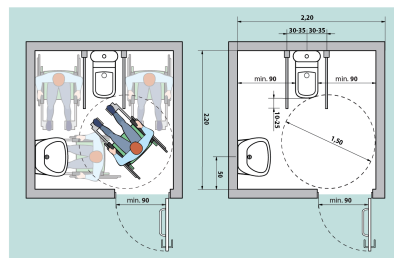


Fig. V.42.a Amenajarea unei cabine WC adaptate - tip A

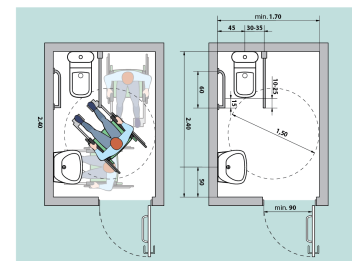


Fig. V.43.a Amenajarea unei cabine WC adaptate - tip B





Galerie - Uși



Galerie - Sala de prestare a serviciului



