

Formular de evaluare a condițiilor de accesibilitate a clădirilor publice

Data: **03-07-2025**

Echipa de evaluare: **AO Filocalia,**

Datele de contact (mobil, e-mail) ale evaluatorului: **filocalia.proiecte@gmail.com, +373 68177007**

Categorii	Indicatori	Date colectate
Localitate, raion:	Chisinau (Chisinau)	
Adresa, strada, nr.:	str. Vasile Badiu nr. 17	
Instituția:	BESV 1/203 (Grădinița nr. 51)	
Tipul instituției:	BESV	
Latitudinea:	47.051574 ,	
Longitudinea:	28.844837	

Căi de acces către clădire

Tip înveliș:	Asfalt
Drumurile/Căile de acces sunt:	Denivelate
Trotuare:	Nu
Poartă intrare:	Da, are lățimea: 97 cm
Prag poartă:	Nu
Borduri:	Nu
Scări/Trepte:	Nu
Bariere (piloni și/sau bolarzi stradali, panouri publicitare):	Nu
Nivel:	Orizontal

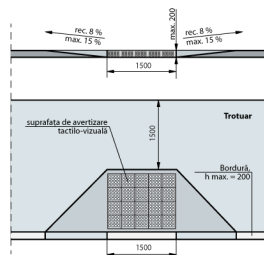


Fig. IV.8 Rampă de acces între trotuar și carosabil

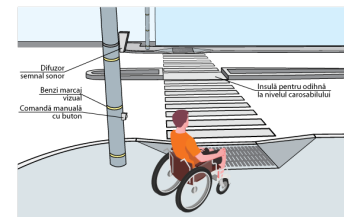


Fig. IV.14.a Traversarea străzilor cu lățime mai mare pe 4 benzi de circulație. Perspectivă

Loc de parcare

Parcare obișnuită:	Nu , dar există loc unde poate fi amenajată parcare
Locuri de parcare amenajate pentru persoanele cu dizabilități:	Nu

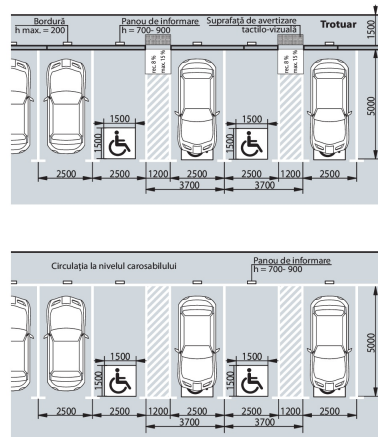


Fig. IV.18 Parcare pe o direcție perpendiculară față de carosabil

Intrare în clădire

Intrarea în clădire este la nivelul solului:	Nu
Dacă este folosită o intrare alternativă, există indicatoare care arată direcția către aceasta:	Nu
La intrare sunt trepte:	Da, 4 trepte , Înălțime totală a treptelor/scărilor (cm)53 cm
La intrarea în clădire este instalată o platformă de ridicare (verticală sau înclinată):	Nu
Ușa se deschide în interior sau exterior:	Exterior
Dimensiunile pragului/spațiului din fața ușii de intrare în clădire:	103 cm x 200 cm
Înălțimea pragului ușii (de la nivelul solului până la nivelul superior al pragului):	53 cm Standard: Se aplica regula de 1:12
Dacă există trepte, sunt semnalate treptele cu elemente contrastante și/sau tactile:	Nu Standard: prima și ultima treaptă trebuie semnalate în culori contrastante
Există rampă de acces:	Nu
Nu există rampă, dar sunt șine metalice:	Nu

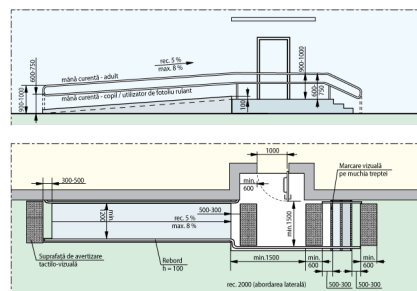


Fig. V.32.b Rampă de acces paralelă cu intrare în clădire

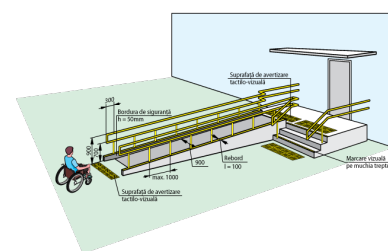


Fig. V.31.a Rampă de acces perpendiculară pe intrarea în clădire

Uși

Există o singură intrare comună:	Da
Există o intrare/ieșire de rezervă?	Da
La intrarea în clădire există turnichete sau bariere rotative:	Nu
Deschiderea ușii este ușoară și necesită puțin efort (chiar dacă ușa este dotată cu amortizor):	Da
Pentru persoanele cu dizabilități este rezervată o intrare separată:	Nu

Categorii	Indicatori	Date colectate
	Dimensiuni ușă de intrare:	Simplă: 77 cm Standard: trebuie să fie de minim 90 cm
	Prag ușă de intrare:	Prag exterior și interior cu înălțimile: 3 + 5 cm Standard: pragul trebuie să fie de maxim 2 cm
	Ușile de la intrare și din interiorul clădirii sunt dotate/marcate corespunzător cu semne contrastante:	Nu Standard: este o diferență de culoare contrastantă (culori închise / culori deschise) între perete și podea



Fig. V.23. - Exemplu de conformare a suprafețelor vitrate în cadrul foii de ușă și realizarea contrastului vizual

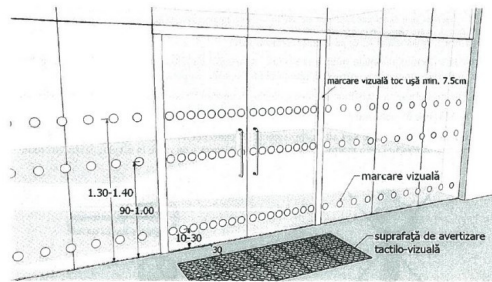


Fig. V.24. - Exemplu de conformare a suprafețelor vitrate în cadrul foii de ușă și realizarea contrastului vizual, atunci când ușa și suprafețele adiacente sunt vitrate



Coridoare

Coridoare:	Da
Lățimea coridorului (în cel mai îngust loc) este peste 150 cm?	Da
Trepte:	Nu
Pardoseala/podeaua în coridor este suprafață accesibilă:	Da
Suprafață alunecoasă:	Nu
Bariere/obstacole:	Nu
Culori contrastante (este o diferență de culoare contrastantă (culori închise / culori deschise) între perete și podea):	Da
Iluminare bună (lumină de zi și lumină artificială) pe hol și pe culoarele principale:	Da

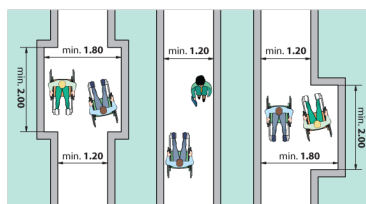
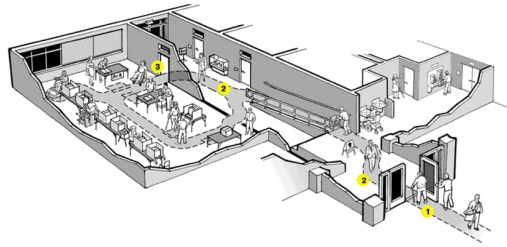


Fig. V.1 Buzunare la coridoare /p.47/

Sala în care se prestează serviciul public (un birou sau o cameră unde poate fi deservită o persoană cu dizabilități)

Este la nivel de:	Parter
Trepte:	Nu
Culori contrastante pentru trepte:	Nu Standard: prima și ultima treaptă trebuie semnalate în culori contrastante
Bariere/obstacole:	Nu

Categorii	Indicatori	Date colectate
	În sală este spațiu de manevră pentru un scaun rulant cu diagonala minimă de 140 cm:	Da
	Spațiul interior este suficient iluminat:	Da
	Culori contrastante pentru sală:	Da Standard: este o diferență de culoare contrastantă (culori închise / culori deschise) între perete și podea



Grup sanitar

Grup sanitar în exterior:	Nu
Grup sanitar în interior:	Da

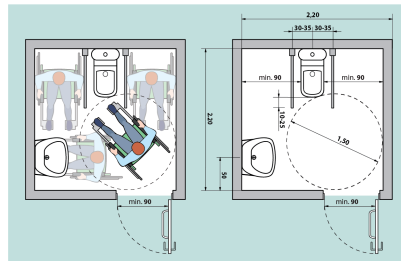


Fig. V42a Amenajarea unei cabine WC adaptate - tip A

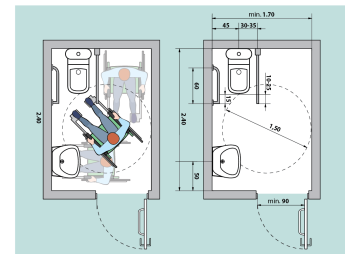


Fig. V43a Amenajarea unei cabine WC adaptate - tip B

Galerie - Date generale



Galerie - Căi de acces către clădire







