

Formular de evaluare a condițiilor de accesibilitate a clădirilor publice

Data: **11-06-2025**

Echipe de evaluare: **GI PRO ȘTEFĂNEȘTI, Monitor de accesibilitate**

Datele de contact (mobil, e-mail) ale evaluatorului: **ionutbalanel@mail.ru, 069543039**

Categorii	Indicatori	Date colectate
Localitate, raion:	Bezeni (Floresti)	
Adresa, strada, nr.:	-	
Instituția:	BESV-18/39 (Oficiul medicilor de familie)	
Tipul instituției:	BESV	
Latitudinea:	47.987262 ,	
Longitudinea:	28.118815	

Căi de acces către clădire

Tip înveliș:	Prundiș
Drumurile/Căile de acces sunt:	Deteriorate
Trotuare:	Nu
Poartă intrare:	Da, are lățimea: 90 cm
Prag poartă:	Nu
Borduri:	Nu
Scări/Trepte:	Nu
Bariere (piloni și/sau bolarzi stradali, panouri publicitare):	Nu
Nivel:	Înclinat în coborâș

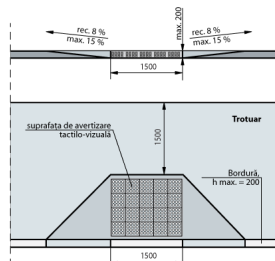


Fig. IV.8 Rampă de acces între trotuar și carosabil

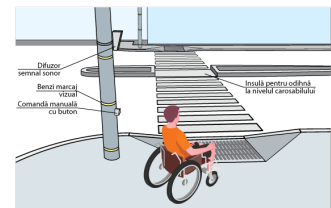


Fig. IV.14a Traversarea străzilor cu lățime mai mare pe 4 benzi de circulație. Perspectivă

Loc de parcare

Parcare obișnuită:	Nu , nici nu există loc unde poate fi amenajată parcare
Locuri de parcare amenajate pentru persoanele cu dizabilități:	Nu

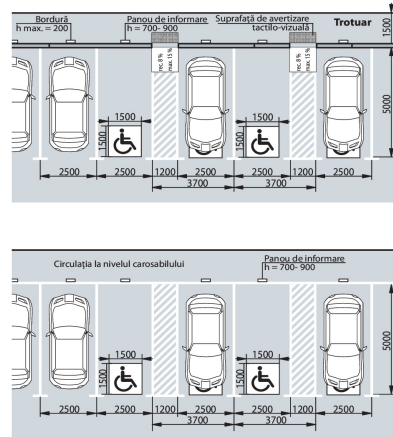


Fig. IV.18 Parcare pe o direcție perpendiculară față de carosabil

Intrare în clădire

Intrarea în clădire este la nivelul solului:	Da
Ușa se deschide în interior sau exterior:	Exterior

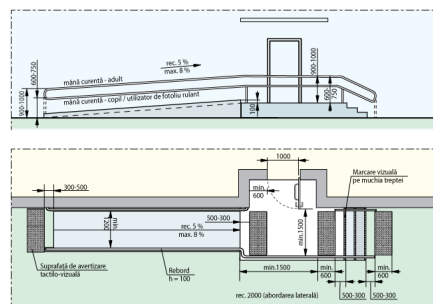


Fig. V.32.b Rampă de acces paralelă cu intrare în clădire

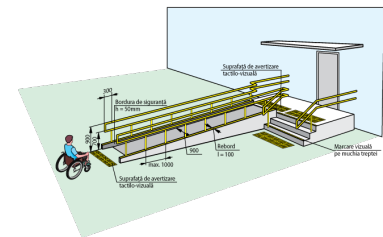

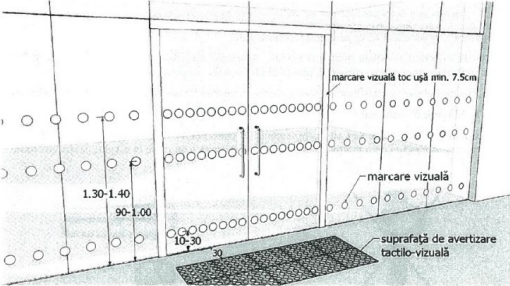



Fig. V.31.a Rampă de acces perpendiculară pe intrarea în clădire

Uși

Există o singură intrare comună:	Da
Există o intrare/ieșire de rezervă?	Nu
La intrarea în clădire există turnichete sau bariere rotative:	Nu
Deschiderea ușii este ușoară și necesită puțin efort (chiar dacă ușa este dotată cu amortizor):	Da
Pentru persoanele cu dizabilități este rezervată o intrare separată:	Nu
Dimensiuni ușă de intrare:	Dublă: 52 cm + 56 cm Standard: lumina ușii duble trebuie să fie de minim 90 cm Ușa mică din cea dublă se deschide
Prag ușă de intrare:	Un prag cu înălțimea: 6 cm Standard: pragul trebuie să fie de maxim 2 cm
Uși în interior:	Lățimea: 76 cm
Praguri de la ușile de interior:	Prag 1 cu înălțimea: 8 cm Standard: pragul trebuie să fie de maxim 2 cm
Ușile de la intrare și din interiorul clădirii sunt dotate/marcate corespunzător cu semne contrastante:	Nu Standard: este o diferență de culoare contrastantă (culori închise / culori deschise) între perete și podea

Categorii	Indicatori	Date colectate
	<p>Fig. V.23. – Exemplu de conformare a suprafețelor vitrate în cadrul foii de ușă și realizarea contrastului vizual</p> 	
	<p>Fig. V.24. – Exemplu de conformare a suprafețelor vitrate în cadrul foii de ușă și realizarea contrastului vizual, atunci când ușa și suprafețele adiacente sunt vitrate</p>	

Coridoare

Coridoare:	Da
Lățimea coridorului (în cel mai îngust loc) este peste 150 cm?	Da
Trepte:	Nu
Pardoseala/podeaua în coridor este suprafață accesibilă:	Da
Suprafață alunecoasă:	Nu
Bariere/obstacole:	Nu
Culori contrastante (este o diferență de culoare contrastantă (culori închise / culori deschise) între perete și podea):	Da
Illuminare bună (lumină de zi și lumină artificială) pe hol și pe culoarele principale:	Parțial

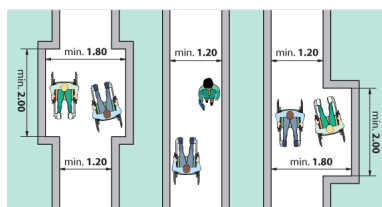
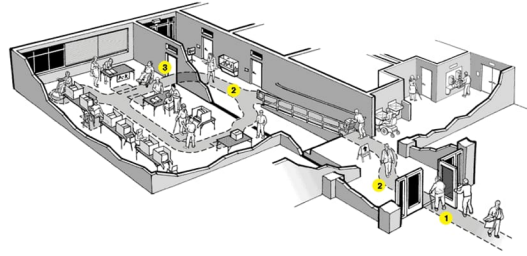


Fig. V.1 Buzunare la coridoare /p.47/

Sala în care se prestează serviciul public (un birou sau o cameră unde poate fi deservită o persoană cu dizabilități)

Este la nivel de:	Parter
Trepte:	Nu
Bariere/obstacole:	Nu
În sală este spațiu de manevră pentru un scaun rulant cu diagonala minimă de 140 cm:	Da
Spațiul interior este suficient iluminat:	Da
Culori contrastante pentru sală:	Da Standard: este o diferență de culoare contrastantă (culori închise / culori deschise) între perete și podea



Grup sanitar

Grup sanitar în exterior:

Da

Grup sanitar în interior:

Nu

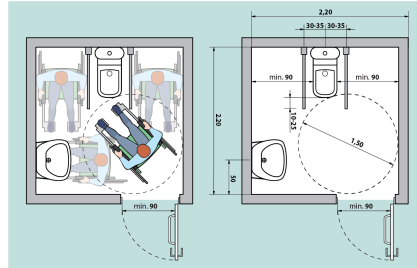


Fig. V42a Amenajarea unei cabine WC adaptate - tip A

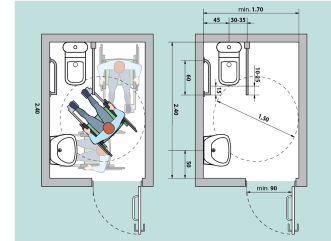
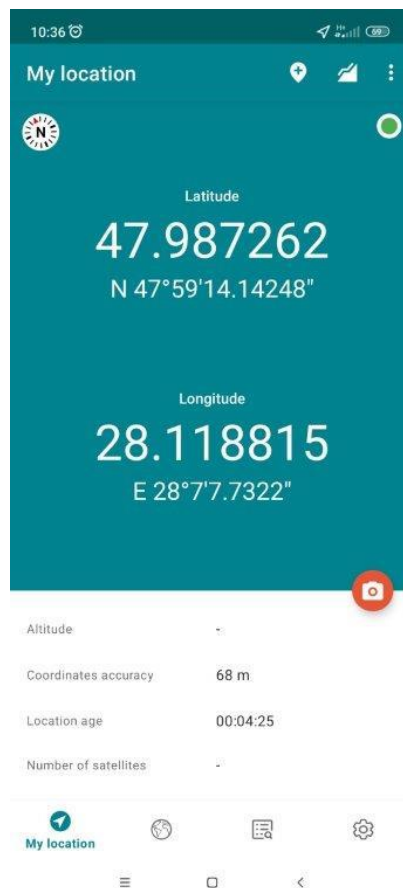


Fig. V43a Amenajarea unei cabine WC adaptate - tip B

Galerie - Date generale



Galerie - Căi de acces către clădire









Galerie - Intrare în clădire





Galerie - Coridoare



Galerie - Sala de prestare a serviciului



