

Formular de evaluare a condițiilor de accesibilitate a clădirilor publice

Data: **08-06-2025**

Echipa de evaluare: **A.O. AOPD, Monitor de accesibilitate**

Datele de contact (mobil, e-mail) ale evaluatorului: **Alina.pro444@gmail.com, 079969012**

Categorii	Indicatori	Date colectate
Localitate, raion:	Grinauti-raia (Ocnita)	
Adresa, strada, nr.:	-	
Instituția:	BESV- 24/20 (Casa de cultura)	
Tipul instituției:	BESV	
Latitudinea:	48.284583 ,	
Longitudinea:	27.429001	

Căi de acces către clădire

Tip înveliș:	Pământ tasat
Drumurile/Căile de acces sunt:	Denivelate
Trotuare:	Da
Trecerea de pe carosabil spre trotuar/clădire:	Abruptă
Poartă intrare:	Nu
Prag poartă:	Nu
Există pavaj tactil sau marcaj contrastant la ieșirea de pe carosabil pe trotuar:	Nu
Trotuarul are pavaj tactil sau marcaj contrastant:	Nu
Borduri:	Nu
Scări/Trepte:	Da, 2 scări/trepte , înălțimea:36 cm
Bariere (piloni și/sau bolarzi stradali, panouri publicitare):	Nu
Nivel:	Înclinat în coborâș

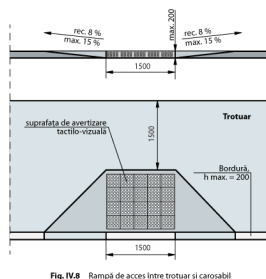


Fig. IV.8 Rampă de acces între trotuar și carosabil

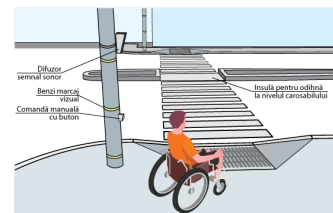


Fig. IV.14.a Traversarea străzilor cu lățime mai mare pe 4 benzi de circulație. Perspectivă

Loc de parcare

Parcare obișnuită:	Nu , dar există loc unde poate fi amenajată parcare
Locuri de parcare amenajate pentru persoanele cu dizabilități:	Nu

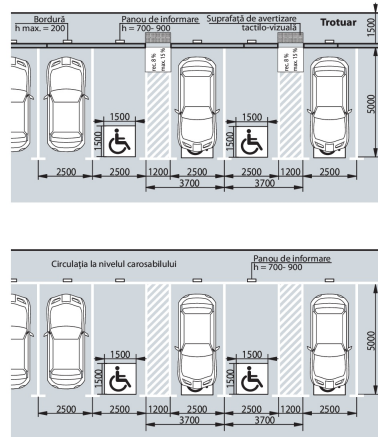


Fig. IV.18 Parcare pe o direcție perpendiculară față de carosabil

Intrare în clădire

Intrarea în clădire este la nivelul solului:	Nu
Dacă este folosită o intrare alternativă, există indicatoare care arată direcția către aceasta:	Nu
La intrare sunt trepte:	Da, 2 trepte , Înălțime totală a treptelor/scărilor (cm)43 cm
La intrarea în clădire este instalată o platformă de ridicare (verticală sau înclinată):	Nu
Ușa se deschide în interior sau exterior:	Exterior
Dimensiunile pragului/spațiului din fața ușii de intrare în clădire:	150 cm x 400 cm
Înălțimea pragului ușii (de la nivelul solului până la nivelul superior al pragului):	43 cm Standard: Se aplica regula de 1:12
Dacă există trepte, sunt semnalate treptele cu elemente contrastante și/sau tactile:	Nu Standard: prima și ultima treaptă trebuie semnalate în culori contrastante
Există rampă de acces:	Nu
Nu există rampă, dar sunt șine metalice:	Nu

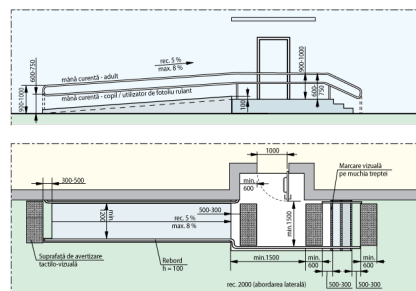


Fig. V.32.b Rampă de acces paralelă cu intrare în clădire

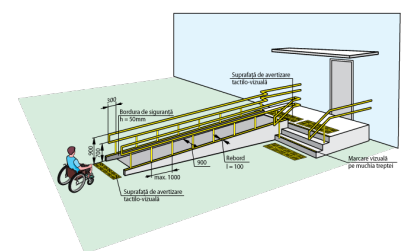


Fig. V.31.a Rampă de acces perpendiculară pe intrarea în clădire

Uși

Există o singură intrare comună:	Da
Există o intrare/ieșire de rezervă?	Nu
La intrarea în clădire există turnichete sau bariere rotative:	Nu
Deschiderea ușii este ușoară și necesită puțin efort (chiar dacă ușa este dotată cu amortizor):	Da
Pentru persoanele cu dizabilități este rezervată o intrare separată:	Nu

Categorii	Indicatori	Date colectate
	Dimensiuni ușă de intrare:	Dublă: 75 cm + 75 cm Standard: lumina ușii duble trebuie să fie de minim 90 cm Ușa mică din cea dublă se deschide
	Prag ușă de intrare:	Prag exterior și interior cu înălțimile: 6 + 3 cm Standard: pragul trebuie să fie de maxim 2 cm
	Uși în interior:	Lățimea: 100 cm
	Praguri de la ușile de interior:	Prag 1 cu înălțimea: 11 cm Standard: pragul trebuie să fie de maxim 2 cm
	Ușile de la intrare și din interiorul clădirii sunt dotate/marcate corespunzător cu semne contrastante:	Nu Standard: este o diferență de culoare contrastantă (culori închise / culori deschise) între perete și podea



Fig. V.23. – Exemplu de conformare a suprafețelor vitrate în cadrul foii de ușă și realizarea contrastului vizual

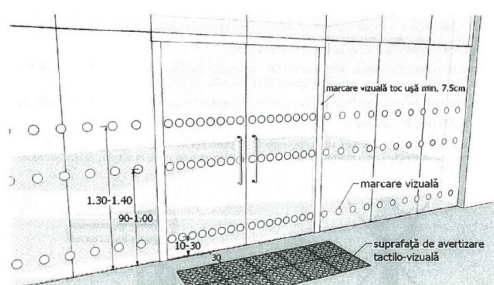


Fig. V.24. – Exemplu de conformare a suprafețelor vitrate în cadrul foii de ușă și realizarea contrastului vizual, atunci când ușa și suprafețele adiacente sunt vitrate



Coridoare

Coridoare:	Da
Lățimea coridorului (în cel mai îngust loc) este peste 150 cm?	Da
Trepte:	Da , 2 trepte , înălțimea:56 cm
Dacă sunt trepte, este o rampă interioară:	Nu
Dacă există trepte, sunt semnalate treptele cu elemente contrastante și/sau tactile:	Nu Standard: prima și ultima treaptă trebuie semnalate în culori contrastante
Pardoseala/podeaua în coridor este suprafață accesibilă:	Da
Suprafață alunecoasă:	Da
Bariere/obstacole:	Nu
Culori contrastante (este o diferență de culoare contrastantă (culori închise / culori deschise) între perete și podea):	Nu
Iluminare bună (lumină de zi și lumină artificială) pe hol și pe culoarele principale:	Da

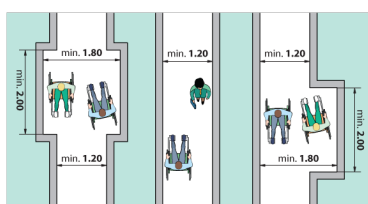
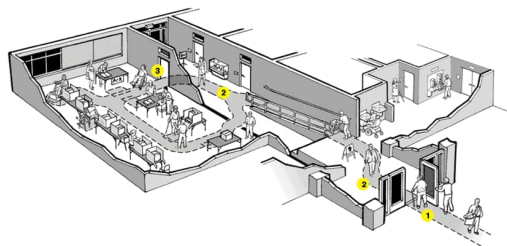


Fig.V.1 Buzunare la coridoare /p.47/

Sala în care se prestează serviciul public (un birou sau o cameră unde poate fi

Categorii	Indicatori	Date colectate
Este la nivel de:	Parter	
	Dacă sala este la etaj, atunci există un ascensor/elevator:	Nu . Nu există opțiune alternativă pentru a urca la etaj
	Trepte:	Nu
	Bariere/obstacole:	Nu
	În sală este spațiu de manevră pentru un scaun rulant cu diagonala minimă de 140 cm:	Da
	Spațiul interior este suficient iluminat:	Da
	Culori contrastante pentru sală:	Nu Standard: este o diferență de culoare contrastantă (culori închise / culori deschise) între perete și podea



Grup sanitar

Grup sanitar în exterior:	Da
Grup sanitar în interior:	Nu

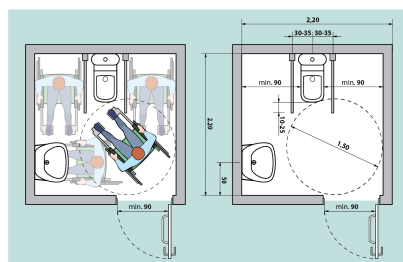


Fig.V42a Amenajarea unei cabine WC adaptate - tip A

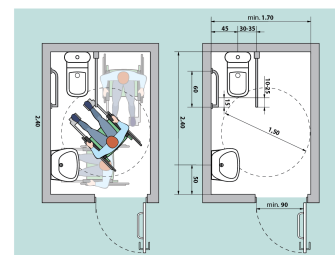


Fig.V43a Amenajarea unei cabine WC adaptate - tip B

Galerie - Căi de acces către clădire



Galerie - Coridoare



Galerie - Sala de prestare a serviciului



