

Formular de evaluare a condițiilor de accesibilitate a clădirilor publice

Data: **09-06-2025**

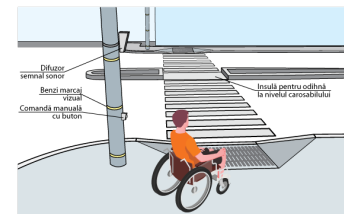
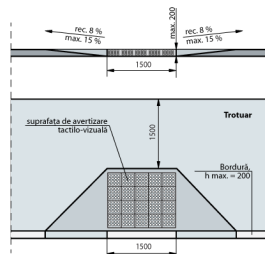
Echipa de evaluare: **Asociația Obștească Agenția pentru Dezvoltare Regională (AO ADR) "Habitat", Monitor de accesibilitate**

Datele de contact (mobil, e-mail) ale evaluatorului: **habitatvr@gmail.com, 069245390,**

Categorii	Indicatori	Date colectate
Localitate, raion:	Mateuti (Rezina)	
Adresa, strada, nr.:	Mateuți (Rezina)	
Instituția:	BESV-26/23 casă cultură	
Tipul instituției:	Instituție culturală	
Latitudinea:	47.81399 ,	
Longitudinea:	28.93071	

Căi de acces către clădire

Tip înveliș:	beton
Drumurile/Căile de acces sunt:	Calitative
Trotuare:	Da
Trecerea de pe carosabil spre trotuar/clădire:	Lină
Poartă intrare:	Nu
Prag poartă:	Nu
Există pavaj tactil sau marcaj contrastant la ieșirea de pe carosabil pe trotuar:	Da
Trotuarul are pavaj tactil sau marcaj contrastant:	Da , există pavaj de orientare , există pavaj de ghidare
Borduri:	Nu
Scări/Trepte:	Da, 2 scări/trepte , înălțimea:28 cm
Bariere (piloni și/sau bolarzi stradali, panouri publicitare):	Nu
Nivel:	Înclinat în urcuș



Loc de parcare

Parcare obișnuită:

-

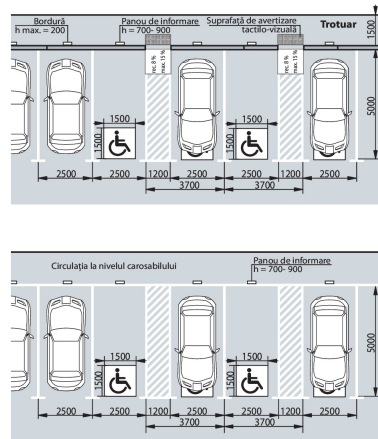


Fig. IV.18 Parcare pe o direcție perpendiculară față de carosabil

Intrare în clădire

Intrarea în clădire este la nivelul solului:	Nu
Dacă este folosită o intrare alternativă, există indicatoare care arată direcția către aceasta:	Da
La intrare sunt trepte:	Da, 2 trepte , Înălțime totală a treptelor/scărilor (cm)60 cm
La intrarea în clădire este instalată o platformă de ridicare (verticală sau înclinată):	Nu
Ușa se deschide în interior sau exterior:	Exterior
Dimensiunile pragului/spațiului din fața ușii de intrare în clădire:	300 cm x 600 cm
Înălțimea pragului ușii (de la nivelul solului până la nivelul superior al pragului):	60 cm Standard: Se aplica regula de 1:12
Dacă există trepte, sunt semnalate treptele cu elemente contrastante și/sau tactile:	Da Standard: prima și ultima treaptă trebuie semnalate în culori contrastante
Există rampă de acces:	Da
Lungimea rampei:	-
Lățimea rampei:	-
Rampa este din:	beton
Rampa este de tip:	Fixă
Suprafața rampei este antiderapantă (nealunecoasă):	Da
Sunt bare de suport:	Da Bara este doar pe partea doar pe o parte și există 2 rampe pe lateral . Barele au un rând. Înălțimea barele de jos: 15. Înălțimea barele de sus: 45 .
Rampa are bară de siguranță: (din țevă sau beton, la H = 5-10 cm)	Da, la înălțimea: 10 cm
Bariere/obstacole	Nu

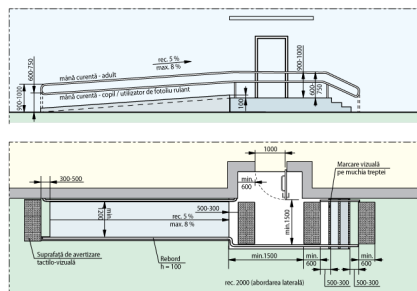


Fig. V.32.b Rampă de acces paralelă cu intrare în clădire

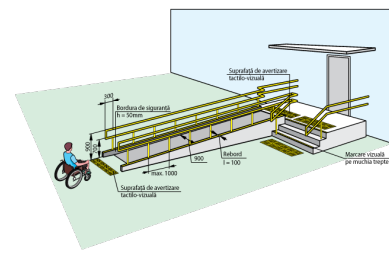


Fig. V.31.a Rampă de acces perpendiculară pe intrarea în clădire

Uși

Există o singură intrare comună:



Fig. V.23. - Exemplu de conformare a suprafețelor vitrate în cadrul foii de ușă și realizarea contrastului vizual

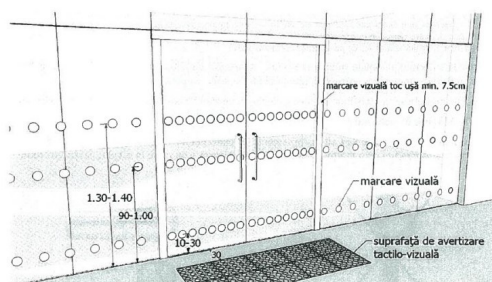


Fig. V.24. - Exemplu de conformare a suprafețelor vitrate în cadrul foii de ușă și realizarea contrastului vizual, atunci când ușa și suprafețele adiacente sunt vitrate



Coridoare

Coridoare:	Da
Lățimea coridorului (în cel mai îngust loc) este peste 150 cm?	Da
Trepte:	Nu
Pardoseala/podeaua în coridor este suprafață accesibilă:	Da
Suprafață alunecoasă:	Nu
Bariere/obstacole:	Nu
Culori contrastante (este o diferență de culoare contrastantă (culori închise / culori deschise) între perete și podea):	Da
Illuminare bună (lumină de zi și lumină artificială) pe hol și pe culorile principale:	Da

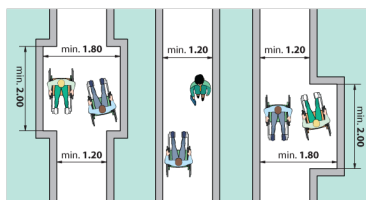


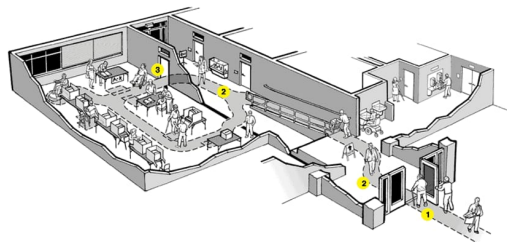
Fig. V.1 Buzinare la coridoare /p.47/

Sala în care se prestează serviciul public (un birou sau o cameră unde poate fi deservită o persoană cu dizabilități)

Este la nivel de: Parter

Dacă sala este la etaj, atunci există un ascensor/elevator: Nu

Categorii	Indicatori	Date colectate
	Trepte:	Nu
	Bariere/obstacole:	Nu
	În sală este spațiu de manevră pentru un scaun rulant cu diagonala minimă de 140 cm:	Da
	Spațiul interior este suficient iluminat:	Da
	Culori contrastante pentru sală:	Da Standard: este o diferență de culoare contrastantă (culori închise / culori deschise) între perete și podea



Grup sanitar

Grup sanitar în exterior:	Nu
Grup sanitar în interior:	Da . La Demisol
Dacă Wc este la etaj subsol, demisol, atunci există un ascensor?	Da
Există indicatoare pe coridoare și pe ușă, care semnalează grupul sanitar accesibil:	Da
Ușa de intrare WC interior, lățime:	92 cm Standard: ușa trebuie să fie de minim 90 cm
Prag ușă de intrare:	Prag cu înălțimea: 2 cm Standard: maxim 2 cm
Dimensiuni grup sanitar:	170 cm x 200 cm Standard: minim 160 x 180 cm
Ușa cabină WC, lățime:	92 cm Standard: ușa trebuie să fie de minim 90 cm
Ușa cabinei se deschide în :	Exterior Standard: exterior
Dimensiuni cabină WC:	260 cm x 360 cm Standard: minim 160 x 180 cm
Prag ușa cabină WC:	Prag cu înălțimea: 2 cm Standard: maxim 2 cm
Tipul vasului WC:	Pe podea
Vasul WC are bare de suport:	Nu
Mecanismul de scurgere a apei este:	Integrat în vasul WC
Lavoar/chiuveță:	Da , înălțimea de: 85 cm Standard: h - 85 cm
Este spațiu liber sub lavoar:	Da
Este uscător de mâini:	Da , se află lângă lavoar , la înălțimea de: 105 cm Standard: maxim 100 cm
Întrerupătoarele sunt poziționate la o înălțime de 80 până la 110 cm de la podea:	Da , la înălțimea de: 90 cm
Toaleta este echipată cu sistem/buton de alarmă:	Da , la înălțimea de: 70 cm Standard: între 60-80 cm
În toaletă sau cabine există cuier pentru haine:	Da , la înălțimea de: 120 cm Standard: maxim 130 cm
Culori contrastante:	Da Standard: este o diferență de culoare contrastantă (culori închise / culori deschise) între perete și podea
Colacul de WC este de o culoare contrastantă cu vasul de WC:	Nu

Iluminare bună (lumină de zi și lumină artificială) în WC: Da

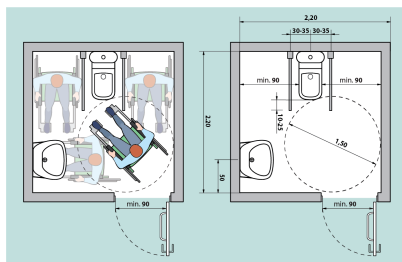


Fig.V42a Amenajarea unei cabine WC adaptate - tip A

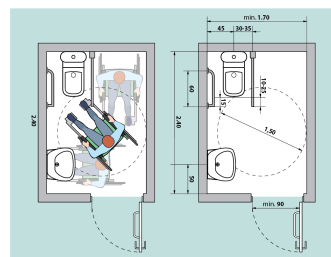


Fig.V43a Amenajarea unei cabine WC adaptate - tip B







Galerie - Loc de parcare







Galerie - Grup sanitar





