

Formular de evaluare a condițiilor de accesibilitate a clădirilor publice

Data: **30-06-2025**

Echipe de evaluare: **Popov Natalia, monitor de accesibilitate**

Datele de contact (mobil, e-mail) ale evaluatorului: **natalia.popov@motivation-md.org, +37369630810**

Categorii	Indicatori	Date colectate
Localitate, raion:	Chisinau (Chisinau)	
Adresa, strada, nr.:	Petru Zadnipru 16/4	
Instituția:	BESV-1/164 (LT Dacia)	
Tipul instituției:	BESV	
Latitudinea:	47.041262 ,	
Longitudinea:	28.895127	

Căi de acces către clădire

Tip înveliș:	Asfalt
Drumurile/Căile de acces sunt:	Deteriorate
Trotuare:	Nu
Poartă intrare:	Da, are lățimea: 276 cm
Prag poartă:	Nu
Borduri:	Da, 1 borduri , înălțimea:12 cm
Scări/Trepte:	Da, 9 scări/trepte , înălțimea:110 cm
Bariere (piloni și/sau bolarzi stradali, panouri publicitare):	Nu
Nivel:	Orizontal

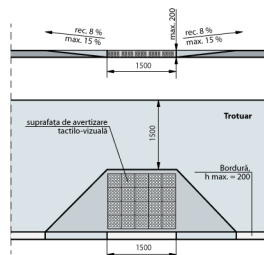


Fig. IV.8 Rampă de acces între trotuar și carosabil

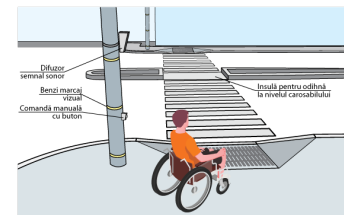


Fig. IV.14.a Traversarea străzilor cu lățime mai mare pe 4 benzi de circulație. Perspectivă

Loc de parcare

Parcare obișnuită:	Nu , nici nu există loc unde poate fi amenajată parcare
Locuri de parcare amenajate pentru persoanele cu dizabilități:	Nu

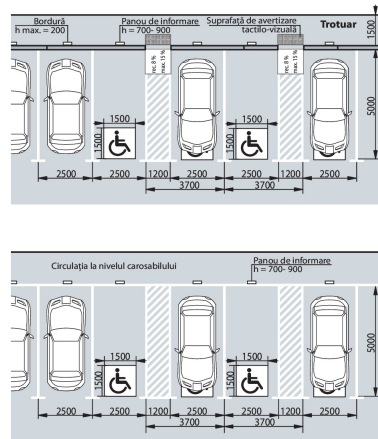


Fig. IV.18 Parcare pe o direcție perpendiculară față de carosabil

Intrare în clădire

Intrarea în clădire este la nivelul solului:	Nu
Dacă este folosită o intrare alternativă, există indicatoare care arată direcția către aceasta:	Nu
La intrare sunt trepte:	Da, 4 trepte , Înălțime totală a treptelor/scărilor (cm)52 cm
La intrarea în clădire este instalată o platformă de ridicare (verticală sau înclinată):	Nu
Ușa se deschide în interior sau exterior:	Exterior
Dimensiunile pragului/spațiului din fața ușii de intrare în clădire:	214 cm
Înălțimea pragului ușii (de la nivelul solului până la nivelul superior al pragului):	3 cm Standard: Se aplica regula de 1:10
Dacă există trepte, sunt semnalate treptele cu elemente contrastante și/sau tactile:	Nu Standard: prima și ultima treaptă trebuie semnalate în culori contrastante
Există rampă de acces:	Da
Nu există rampă, dar sunt șine metalice:	Nu
Lungimea rampei:	248 cm
Lățimea rampei:	133 cm
Rampa este din:	Beton
Rampa este de tip:	Fixă
Suprafața rampei este antiderapantă (nealunecoasă):	Da
Sunt bare de suport:	Nu
Rampa are bară de siguranță: (din țevă sau beton, la H = 5-10 cm)	Nu
Bariere/obstacole	Nu

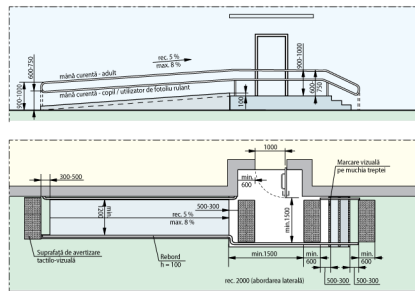


Fig. V.32.b Rampă de acces paralelă cu intrare în clădire

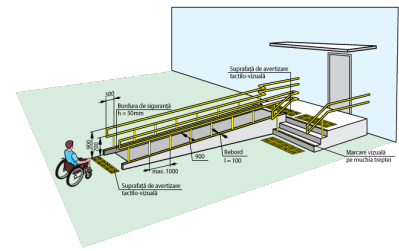


Fig. V.31.a Rampă de acces perpendiculară pe intrarea în clădire

Uși

Există o singură intrare comună:	Da
Există o intrare/ieșire de rezervă?	Da
La intrarea în clădire există turnichete sau bariere rotative:	Nu
Deschiderea ușii este ușoară și necesită puțin efort (chiar dacă ușa este dotată cu amortizor):	Da
Pentru persoanele cu dizabilități este rezervată o intrare separată:	Da . Este prin lateral . Ușa nu este semnalată printr-un indicator
Dimensiuni ușă de intrare:	Dublă: 73 cm + 73 cm Standard: lumina ușii duble trebuie să fie de minim 90 cm Ușa mică din cea dublă se deschide
Prag ușă de intrare:	Un prag cu înălțimea: 2 cm Standard: pragul trebuie să fie de maxim 2 cm
Ușile de la intrare și din interiorul clădirii sunt dotate/marcate corespunzător cu semne contrastante:	Nu Standard: este o diferență de culoare contrastantă (culori închise / culori deschise) între perete și podea



Fig. V.23. - Exemplu de conformare a suprafețelor vitrate în cadrul foii de ușă și realizarea contrastului vizual

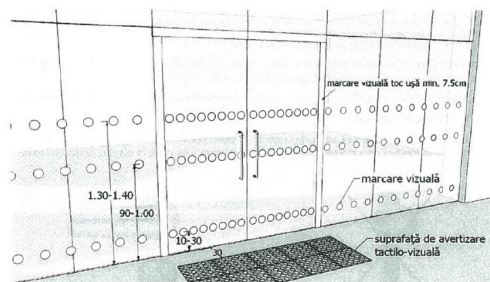


Fig. V.24. - Exemplu de conformare a suprafețelor vitrate în cadrul foii de ușă și realizarea contrastului vizual, atunci când ușa și suprafețele adiacente sunt vitrate



Coridoare

Coridoare:	Da
Lățimea coridorului (în cel mai îngust loc) este peste 150 cm?	Da
Trepte:	Nu
Pardoseala/podeaua în coridor este suprafață accesibilă:	Nu
Suprafață alunecoasă:	Nu
Bariere/obstacole:	Da , sunt 2 piloni
Culori contrastante (este o diferență de culoare contrastantă (culori închise / culori deschise) între perete și podea):	Nu
Iluminare bună (lumină de zi și lumină artificială) pe hol și pe culoarele principale:	Da

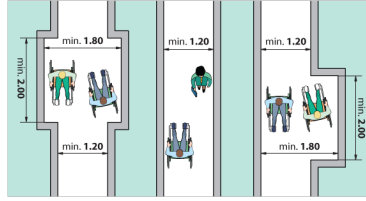


Fig. V.1 Buzunare la coridoare (p.47/

Sala în care se prestează serviciul public (un birou sau o cameră unde poate fi deservită o persoană cu dizabilități)

Este la nivel de:

Parter

Trepte:

Nu

Bariere/obstacole:

Da . De tipul: piloni

În sală este spațiu de manevră pentru un scaun rulant cu diagonala minimă de 140 cm:

Da

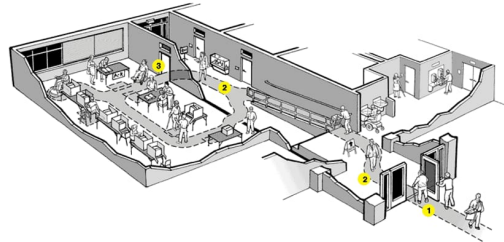
Spațiul interior este suficient iluminat:

Da

Culori contrastante pentru sală:

Da

Standard: este o diferență de culoare contrastantă (culori închise / culori deschise) între perete și podea



Grup sanitar

Grup sanitar în exterior:

Nu

Grup sanitar în interior:

Da . La Parter

Există indicatoare pe coridoare și pe ușă, care semnalează grupul sanitar accesibil:

Nu

Ușa de intrare WC interior, lățime:

67 cm

Standard: ușa trebuie să fie de minim 90 cm

Dimensiuni grup sanitar:

160 cm x 172 cm

Standard: minim 160 x 180 cm

Ușa cabină WC, lățime:

57 cm

Standard: ușa trebuie să fie de minim 90 cm

Ușa cabinei se deschide în :

Interior

Standard: exterior

Dimensiuni cabină WC:

80 cm x 160 cm

Standard: minim 160 x 180 cm

Tipul vasului WC:

Pe podea

Vasul WC are bare de suport:

Nu

Mecanismul de scurgere a apei este:

Integrat în vasul WC

Lavoar/chiuvetă:

Da , înălțimea de: 80 cm

Standard: h - 85 cm

Este spațiu liber sub lavoar:

Nu

Este uscător de mâini:

Da , se află lângă lavoar , la înălțimea de: 164 cm

Standard: maxim 100 cm

Întrerupătoarele sunt poziționate la o înălțime de 80 până la 110 cm de la podea:

Nu

Categorii	Indicatori	Date colectate
	Toaleta este echipată cu sistem/buton de alarmă:	Nu
	În toaletă sau cabine există cuier pentru haine:	Nu
	Culori contrastante:	Da Standard: este o diferență de culoare contrastantă (culori închise / culori deschise) între perete și podea
	Colacul de WC este de o culoare contrastantă cu vasul de WC:	Nu
	Iluminare bună (lumină de zi și lumină artificială) în WC:	Da

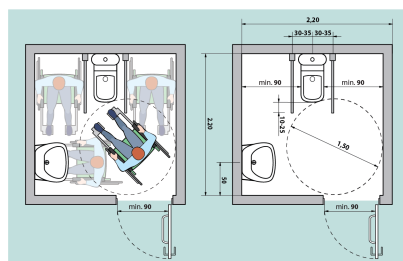


Fig. V.42.a Amenajarea unei cabine WC adaptate - tip A

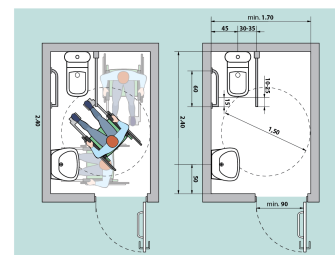


Fig. V.43.a Amenajarea unei cabine WC adaptate - tip B

Galerie - Date generale



Galerie - Căi de acces către clădire





Galerie - Intrare în clădire



Galerie - Coridoare



Galerie - Sala de prestare a serviciului



